

Návod pro vyplnění elektronické žádosti o poskytnutí podpory

Tento návod slouží pro správné vyplnění formuláře žádosti o poskytnutí podpory pro podprogram (PF02-10 DT2) na podporu obnovy venkova – Dotační titul 2.

Nejdříve je nutné získat formulář, který budeme následně vyplňovat. Formuláře je přístupný na webových stránkách Zlínského kraje. V sekci Úvodní stránka > Dotace a granty > Dotace Zlínského kraje > Podpory poskytované v roce 2010 > PF 02-10 DT2 PODPROGRAM NA PODPORU OBNOVY VENKOVA 2010.

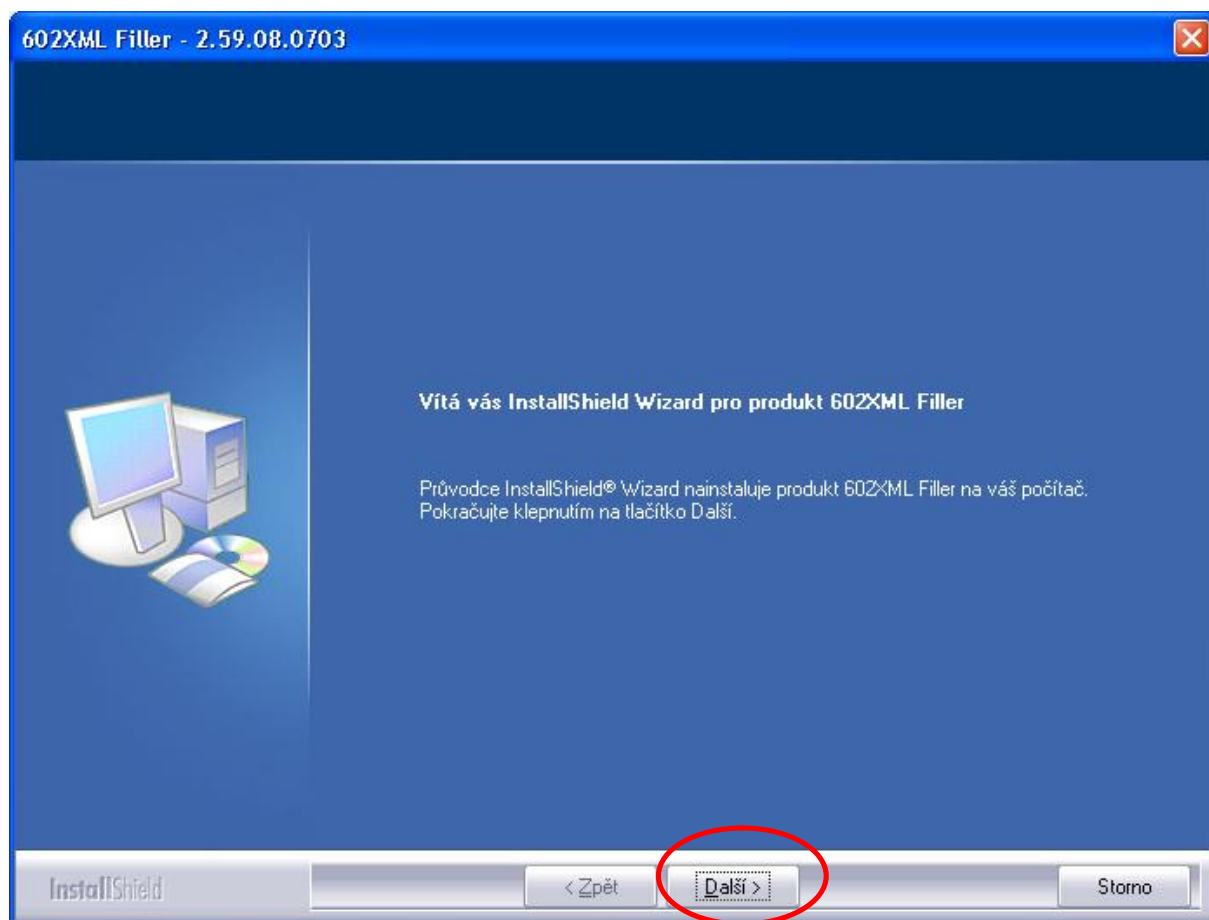
Nebo na tomto odkazu:

http://sber.kr-zlinsky.cz/aforms.php?action=fill&id_form=133&id_fmve=142&msie=496da827

Ještě než se pokusíte formulář otevřít bude nutné zjistit zda máte nainstalován program 602XML FILLER. Podívejte se na Vaši plochu a hledejte tuto ikonu. Pokud ji nenaleznete podívejte se do Start-> Programy a hledejte složku 602XML. Pokud jste nenašli tak s největší pravděpodobností nemáte program 602XML nainstalován a je třeba jej stáhnout buď z odkazu z webových stránek Zlínského kraje nebo na tomto odkazu: http://www.602.cz/download/602xml/602xml_filler.exe

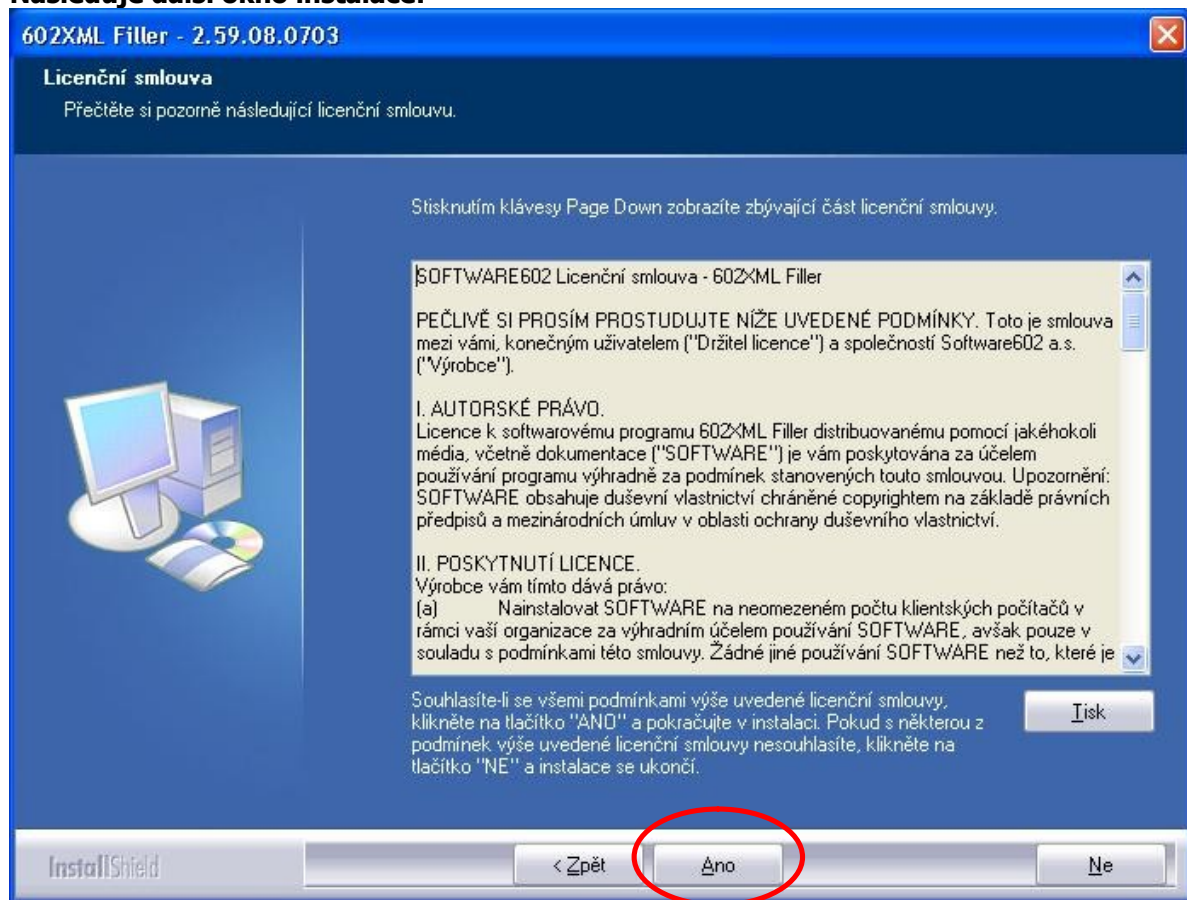
Instalace programu 602XML Filler

Po stažení se nabídne instalace. Úvodní okno instalace vypadá následovně:



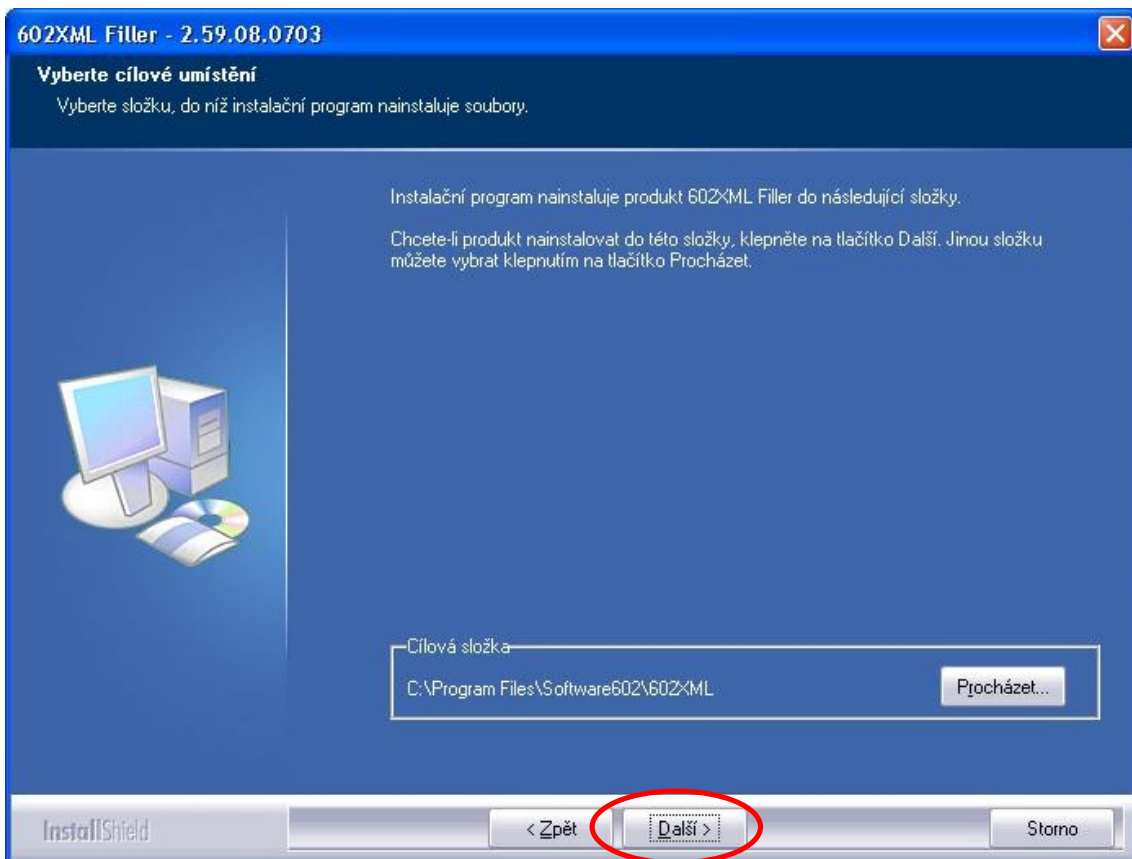
Pro pokračování klikněte na tlačítko DALŠÍ.

Následuje další okno instalace:



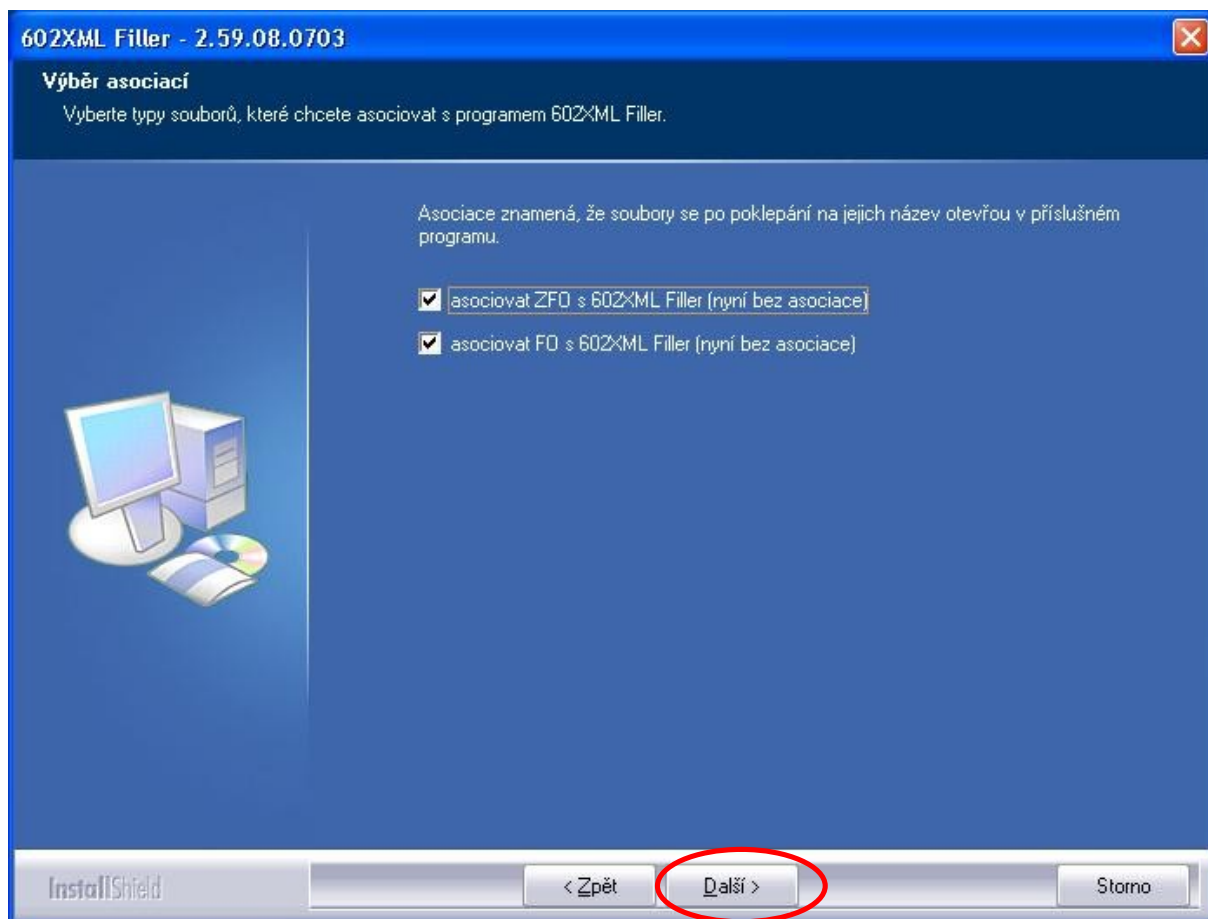
Pro pokračování klikněte na tlačítko ANO.

Dalším oknem je umístění programu na Vašem počítači:



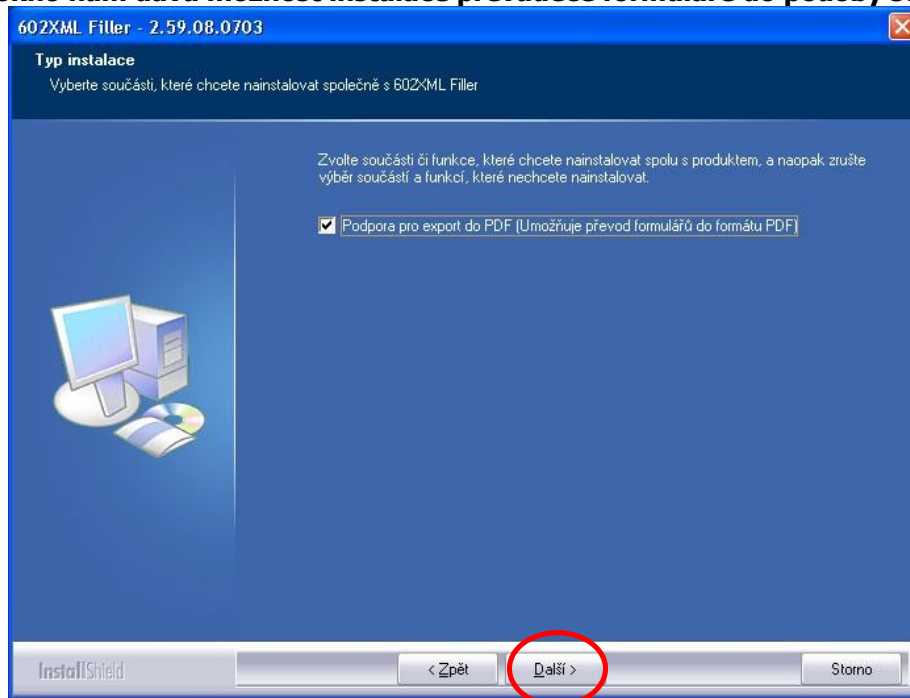
Pokud chcete umístit instalaci jinam než je výchozí umístění klikněte na tlačítko PROCHÁZET. Pokud chcete nechat stávající klikněte na tlačítko DALŠÍ.

Následuje další okno instalace, kde volíme, že přípona ZFO a FO budou spouštěny pomocí programu 602XML FILLER. Necháme zaškrtnuty obě dvě volby.



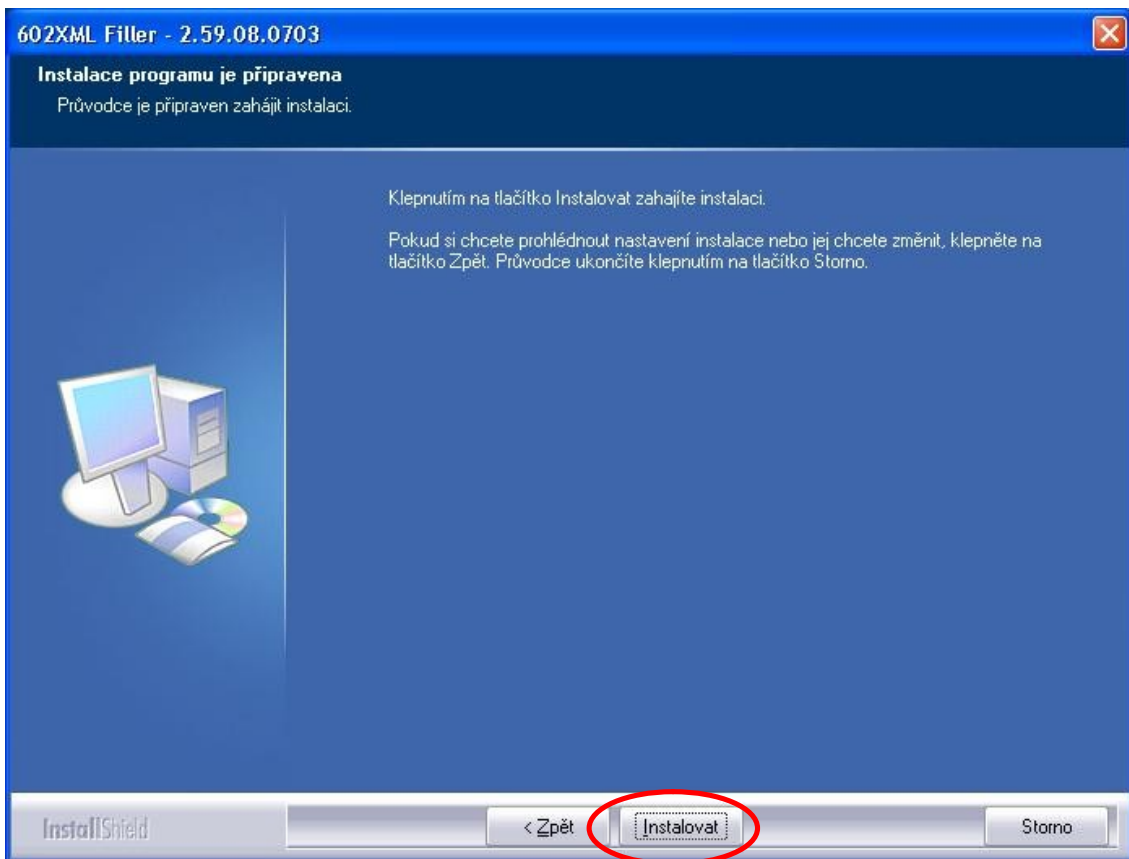
Pokračujeme stisknutím tlačítka DALŠÍ.

Následující okno nám dává možnost instalace převaděče formuláře do podoby souboru PDF:



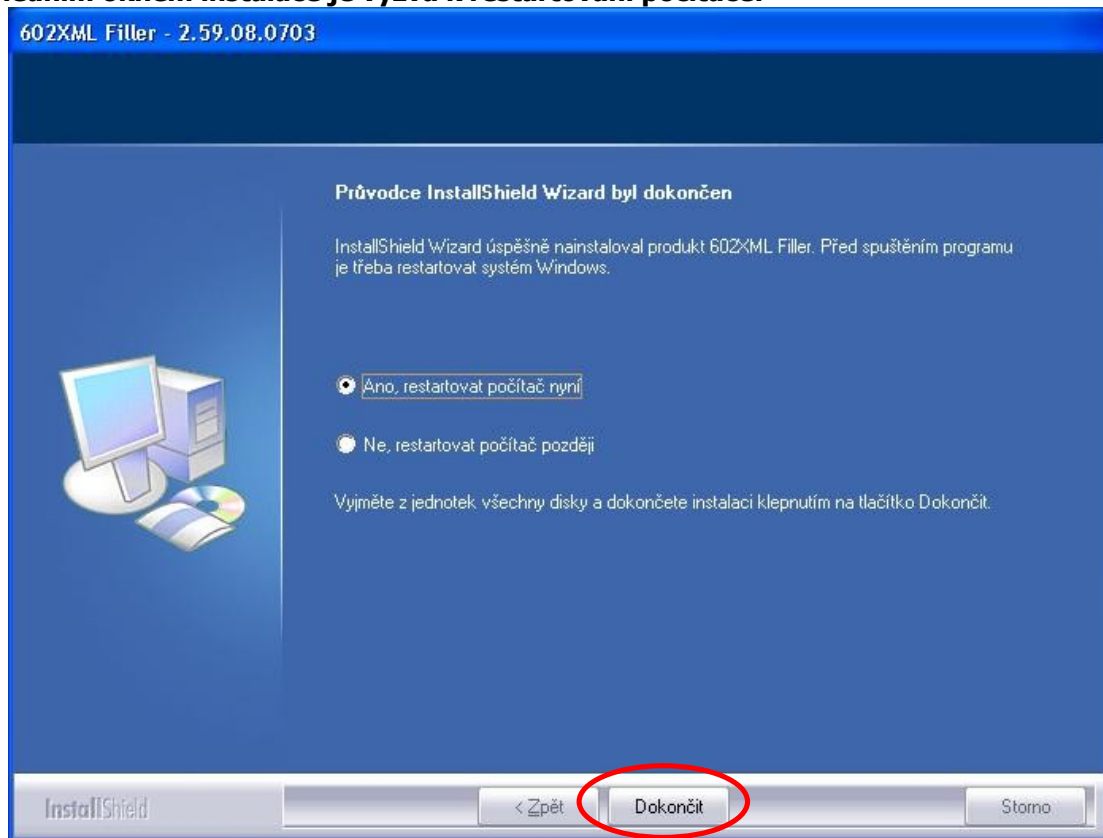
Necháme zaškrtnuto a pokračujeme tlačítkem DALŠÍ.

Následuje předposlední okno instalace, kde se provede samotná instalace programu 602XML FILLER.



Pro pokračování instalace klikneme na tlačítko INSTALOVAT.

Posledním oknem instalace je výzva k restartování počítače:



Klikneme na tlačítko DOKONČIT a necháme počítač restartovat. Po opětovném naběhnutí systému uvidíme na ploše ikonu programu 602XML FILLER.

Vyplňování formuláře žádosti

Nyní začneme se samotným vyplňováním formuláře. Otevřete si tedy formulář v programu 602XML FILLER. Nebo klikněte na odkaz uvedený na první stránce tohoto dokumentu a otevřete si formulář.

Formulář vyžaduje použití programu 602XML Filler ve verzi 3.0 a vyšší. Proto pokud Vám nejde spustit, Musíte si nainstalovat novou verzi programu 602XML Filler (viz kapitola *Instalace programu 602XML Filler*).

Formulář je možno po dobu práce s ním ukládat nebo jej přeposílat emailovou poštou. Můžete s ním tedy pracovat jak s běžným souborem.

Ve formuláři se vyplňují pouze žlutá nebo červená pole.

První strana formuláře obsahuje 3 povinné položky, které je nutné vyplnit.

1. **Počet obyvatel.** Zde napište počet obyvatel Vaší obce.
2. **Název Obce.**
3. **IČO.**

Zde je náhled vyplněný položek:

PF02-10 Podprogram na podporu obnovy venkova

Formulář Žádosti o poskytnutí podpory pro Dotační titul 2

Žadatel vyplňuje pouze žlutá pole popř. pole vyznačená červeně!

Dotační titul číslo	2
Počet obyvatel	1 000

Název obce:

IČ:

Registrační číslo
(pouze pro vnitřní potřebu)

Dostáváme se na stranu číslo 2. Další položkou pro vyplnění je:

1. **Název projektu.** Ten prosím, piště jasný, krátký a srozumitelný
2. **Místo realizace.** Zde prosím, vyberte z 3 výběrových menu svůj okres, ORP a obec.
3. **Cíle projektu.** V této kolonce prosím, stručně popište hlavní cíle projektu.
4. **Odůvodnění.** V této položce popište proč danou aktivitu vyvíjíte. Seznam cílových skupin jsou obyvatelé, kteří budou vyprodukováné výstupy užívat.

I. PROJEKT

1. Popis projektu

1.1 Název (doporučuje se uvádět krátký název Projektu)

1.2 Místo realizace

Okres	
ORP	
Obec	

1.3 Částka požadovaná od Zlínského kraje

	Kč	% celkových způsobilých výdajů projektu
--	----	---

1.4 Cíle - popište stručně hlavní cíle projektu

1.5 Odůvodnění – uveďte následující informace:

- (a) Specifikujte naléhavost řešení Vašeho projektu. Uveďte, zda vaše obec má zpracovaný územní plán. Pokud má, uveďte jeho typ: územní plán sídelního útvaru (dále jen ÚPN SÚ) / územní plán obce (dále jen ÚPN O)

- (b) Seznam cílových skupin, zdůvodnění výběru cílových skupin, význam projektu pro cílové skupiny

Dalšími položkami na druhé stránce jsou tabulky s plánovanými aktivitami a se závaznými výstupy.

Plánované aktivity: Zde je na výběr ze tří možností a to Návrh ÚPN, Koncept ÚPN a Úprava (aktualizace) ÚPN – zvolte jednu z možností.

Očekávané výstupy projektu: Zde je na výběr ze tří možností a to Návrh ÚPN, Koncept ÚPN a Úprava (aktualizace) ÚPN – zvolte jednu z možností.

Poznámka: Pokud zvolíte **Plánovanou aktivitu** např. Návrh ÚPN tak **Očekávaným výstupem** musí také Návrh ÚPN.

2. Plán aktivit v rámci projektu, trvání projektu a výstupy projektu

Specifikujte aktivity v rámci projektu, délku trvání projektu a výstupy projektu. Plán aktivit by neměl obsahovat podrobný popis aktivit, ale pouze jejich názvy. Žadatelům se doporučuje, aby do plánu aktivit zahrnuli i jistou časovou rezervu. Výstupy a jejich kvantifikace uvedené v této tabulce se stanou v případě schválení podpory součástí smlouvy o poskytnutí podpory a poskytnutí finančních prostředků Zlínským krajem bude vázáno na jejich splnění.

Realizace projektu	Plánované aktivity projektu	Plánované datum (měsíc/rok)	
		zahájení	ukončení
Celková realizace projektu	Návrh ÚPN	červenec 2009	prosinec 2009

Očekávané výstupy projektu (ks, bm, m2 ploch)		
výstup	měrná jednotka	minimální závazná hodnota
Návrh ÚPN	Ks	1

Na další straně je tabulka s názvem „**Předpokládané výdaje projektu**“. Zde jsou uvedeny jednotlivé prostředky projektu, podle toho na jaký druh aktivity byly použity. V záložce „**Položka**“ je výběrové menu, ze kterého vyberete: Návrh ÚPN, Koncept ÚPN nebo Úprava (aktualizace) ÚPN. **Prosím, vyplňte částky v celých korunách nebo zaokrouhlete na celé koruny.**

3. Rozpočet projektu

PŘEDPOKLÁDANÉ VÝDAJE PROJEKTU

(plátcí DPH, kteří mají nárok na odpočet DPH na vstupu podle zákona o dani z přidané hodnoty č. 235/2004 Sb., ve znění pozdějších předpisů, uvádějí všechny ceny v tabulce bez DPH)

Položka (aktivita)	Jednotka	Počet jednotek	Jednotková cena v Kč	Celková výše způsobilých výdajů projektu v Kč Investiční
Návrh ÚPN	Ks	1	291 550,00	291 550,00
CELKEM				291 550,00

Další tabulkou na třetí straně je tabulka **Předpokládané finanční zdroje**. V této tabulce se vyplňují finance, které vstupují do projektu, nebo jsou jeho výnosem.

Nelekněte se případných červených polí, které při počátku vyplňování mohou „naskočit“.

Jsou to kontrolní mechanismy, které mají hlídat hranice nastavené pro daný podprogram a dotační titul. Při nesprávném vyplnění se zobrazí následující hlášení:

PŘEDPOKLÁDANÉ FINANČNÍ ZDROJE PROJEKTU

Předpokládané finanční zdroje projektu	Částka Kč včetně DPH	% z celkové částky
Finanční podíl žadatele	53 550,00	18,37
Dotace požadovaná od Zlínského kraje	238000	81,63
Podpory od jiných veřejných zdrojů ČR nebo EU a od jiných organizací (partneři, sponzoři,...):		
Název organizace - podmínky poskytnutí podpory:	Částka Kč	% z celkové částky
- Dotace požadovaná od Zlínského kraje musí být v celých tisících - Částka nesmí přesáhnout 70 % z předpokládaných finančních zdrojů. - Částka musí být větší nebo rovna 50 000 Kč a menší nebo rovno 300 000 Kč.		
		0,00 +
CELKEM	291 550,00	100,00
Přímé výnosy z projektu během jeho realizace		0,00
PŘEDPOKLÁDANÉ FINANČNÍ ZDROJE (celkem plus přímé výnosy z projektu během jeho realizace)	291 550,00	100,00

Zde vidíte, že je špatně zadána hodnota „**Dotace požadovaná od Zlínského kraje**“ Jsou zde překročena procenta pro daný dotační titul. Podmínky pro jednotlivé dotační tituly můžete nalézt jak v Informacích pro žadatele tak ve zvýrazněné textové nápovědě v tabulce. Viz obrázek nahoře.

Dalším červeným polem jsou „**Předpokládané finanční zdroje**“. Tato hodnota se kontroluje s předchozí tabulkou „**Předpokládané výdaje projektu**“ s buňkou celkem. Tyto buňky musí být stejné. **Proto Vás prosíme, aby jste, jak už bylo zmíněno výše používali celých čísel v ceně (celé koruny).**

Výsledná tabulka se správně napsanými hodnotami vypadá následovně:

PŘEDPOKLÁDANÉ FINANČNÍ ZDROJE PROJEKTU

Předpokládané finanční zdroje projektu	Částka Kč	% z celkové částky
Finanční podíl žadatele	88 550,00	30,37
Dotace požadovaná od Zlínského kraje	203 000,00	69,63
Podpory od jiných veřejných zdrojů ČR nebo EU a od jiných organizací (partneři, sponzoři,...):		
Název organizace - podmínky poskytnutí podpory:	Částka Kč	% z celkové částky
		0,00 +
CELKEM	291 550,00	100,00
Přímé výnosy z projektu během jeho realizace		0,00
PŘEDPOKLÁDANÉ FINANČNÍ ZDROJE (celkem plus přímé výnosy z projektu během jeho realizace)	291 550,00	100,00

Další tabulkou je tabulka „**Publicita**“. Zde je zapotřebí vybrat minimálně jednu formu, kterou budete projekt publikovat na veřejnosti. Z počátku svítí celá tabulka červeně po vybrání minimálně jedné položky však zesvětlí a je možné pokračovat dále. Pokud bude zapotřebí nadefinovat vlastní aktivitu klikněte v této tabulce na položku jiné a můžete tuto aktivitu popsat. Viz Obrázek

4. Publicita projektu

Specifikujte způsob, jakým zajistíte publicitu Zlínského kraje jako poskytovatele podpory (obecní zpravo-daj, obecní média /kabelová televize, Info kanál, internetové stránky, další tiskoviny. V případě schválení podpory budou údaje o zajištění publicity součástí smlouvy o poskytnutí podpory.

<input checked="" type="checkbox"/> internetové stránky obce	<input type="checkbox"/> vývěsní tabule obecního úřadu
<input type="checkbox"/> infokanál kabelové televize	<input type="checkbox"/> jiné

Následuje tabulka „**Specifická kritéria**“. Pro stanovení stupňů postižení použijte map vyvěšených na webových stránkách KUZK. Jsou umístěny ve stejné sekci jako formulář a výzva.

5. Specifická kritéria

Specifická kritéria jsou součástí hodnocení a výběru nejvhodnějších žádostí

5.1. Řešené území je součástí území významného z pohledu rozvojových záměrů kraje (dle Zásad územního rozvoje ZK).

Řešené území není součástí území významného z pohledu rozvojových záměrů kraje....

5.2. Území je postiženo strukturálními změnami (strukturálními změnami v průmyslu, nebo strukturálními změnami na venkově a v zemědělství - vymezených v Programu rozvoje územního obvodu ZK, kapitola 5).

Strukturální změny na venkově a v zemědělství (vyberte stupeň postižení)

2

Strukturální změny v průmyslu (vyberte stupeň postižení)

2

Další důležitou tabulkou je totožnost žadatele. Do této tabulky se některé údaje přenáší z první stránky (je zbytečné vyplňovat stejné položky 2x). Nižší uvidíte vyplněné informace:

II. ŽADATEL

1. Totožnost

Název obce:	Oldřichovice			
Právní forma (pokud není součástí názvu)	OBEC			
IČ:	234234234			
DIČ Daňové identifikační číslo (je-li přiděleno):				
Sídlo				
Poštovní adresa:	Ulice	Horní	č.p.	90
Poštovní adresa:	PSČ	23423	Obec	Horní
Kontaktní osoba:	Ladislav Daníček			
Telefon(y):	234234234			
Elektronická adresa (e-mail):	Ladislav.Danicek@kr-zlinsky.cz			
statutární zástupce				
Titul	Jméno	Ladislav	Příjmení	Daníček

Pozn.: V případě, že žadatel nebude dostupný na uvedených kontaktech v rámci lhůty pro doplňování podkladů má se za to, že žadatel nedodal požadované doklady.

Všechny pole této tabulky jsou povinné až na položku DIČ. Prosíme o svědomité vyplnění z důvodu kontaktu v případě žádosti o doplnění některých informací.

Následují dvě krátké tabulky s údaji o bankovním spojení a DPH. Při vyplňování doporučuji nejprve vyplnit číslo účtu, poté kliknout do pole Název banky, kde se po kliknutí zobrazí roletová nabídka všech dostupných bankovních ústavů.

2. Údaje o bankovním spojení

Název účtu:	Běžný účet	
Číslo účtu a kód banky:	19-123456789	
Název banky, pobočka:	AB Banka, a.s., v likvidaci	

3. Údaje o plátcovství daně z přidané hodnoty

Jste registrován(i) jako plátc DPH?	<input type="checkbox"/>
Pokud jste registrován(i) jako plátc DPH, vstupu u aktiv ity, na kterou žádáte po	<input type="checkbox"/>

AB Banka, a.s., v likvidaci
ABN AMRO Bank N. V.
Agrobanka Praha, a.s., v likvidaci
Bank Austria a.s., zanikla fúzí
Banka Bohemia, a.s. - v likvidaci
Baska, a.s. (SKALA)
BAWAG Bank CZ, a.s.
BH Capital, a.s. (Banka Haná)
CALYON Bank Czech Republic, a.s.
Citibank, a.s.
COMMERCZBANK Aktiengesellschaft, pobočka Praha

Po zvolení banky, je přefiltrována hodnota kódu banky. Stačí tedy kliknout do pole Kód banky a vybrat přefiltrovaný kód.

2. Údaje o bankovním spojení

Název účtu:	Běžný účet	
Číslo účtu a kód banky:	19-123456789	
Název banky, pobočka:	AB Banka, a.s., v likvidaci	2300

Správně vyplněnou sekci Údaje o bankovním spojení vidíte na následujícím obrázku. Ten také zobrazuje sekci **Údaje o plátcovství DPH**. Formulář je přednastaven dle následujícího obrázku. Pokud **jste plátc DPH** je třeba v prvním řádku vybrat hodnotu **ANO** a zvolit zda si budete uplatňovat odpočet DPH. **Pokud ANO je v části žádosti Předpokládané zdroje projektu uvádět hodnoty bez DPH.**

2. Údaje o bankovním spojení

Název účtu:	Běžný účet	
Číslo účtu a kód banky:	19-2345678	2600
Název banky, pobočka:	Citibank, a.s.	

3. Údaje o plátcovství daně z přidané hodnoty (žadatel uvede skutečnost o plátcovství DPH)

Jste registrován(i) jako plátc DPH?	Ano <input type="checkbox"/>	Ne <input checked="" type="checkbox"/>
Pokud jste registrován(i) jako plátc DPH, uv edte, zda máte nárok na odpočet DPH na vstupu u aktiv ity, na kterou žádáte podporu?	Ano <input type="checkbox"/>	Ne <input checked="" type="checkbox"/>

Další tabulkou jsou údaje o žadateli, který podepisuje čestné prohlášení:

Titul	Jméno	Ladislav	Příjmení	Daniček
Funkce:	Starosta			
Podpis:				
Místo	Oldřichovice			
Datum	1.1.2009			

Poslední stránkou je kontrolní seznam. Kontrolní seznam slouží pro kontrolu doložených příloh. Pokud Vámi vyvíjená aktivita v projektu vyžaduje některou z příloh musíte vybrat ANO a danou přílohu doložit. Pokud aktivita v projektu nevyžaduje danou přílohu tak zvolíte NŽ- Nepožadováno. Viz příklad na obrázku níže.

Kontrolní seznam

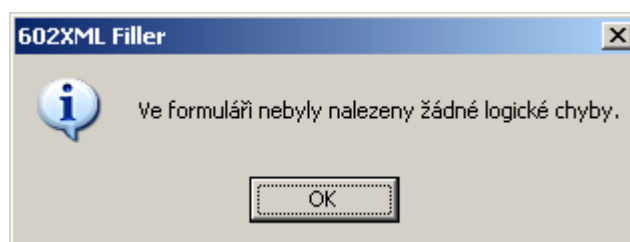
Název podprogramu (včetně referenčního čísla):	PF 02-10 DT 2 Podprogram na podporu obnovy venkova
Název projektu:	
Název obce:	
Podpis:	
Místo	
Datum:	

Číslo	Kontrolní položka	Doloženo
1.	Včasnost předložení projektu	
2.	Zpětvzetí projektu	
3.	Neporušená a náležitě označená obálka	
4.	Originál žádosti + požadovaný počet kopií (1)	A - Ano splněno
5.	Výpis s usnesením Zastupitelstva obce o schválení zadání územního plánu	A - Ano splněno
6.	Zpráva o výsledku přezkoumání hospodaření obce za poslední uzavřené účetní období	A - Ano splněno
7.	Písemný doklad prokazující zajištění cizích zdrojů na spolufinancování projektu (v případě spolufinancování projektu i cizími zdroji)	NŽ - Nepožadováno
8.	Položkový rozpočet projektu	A - Ano splněno
9.	Doklady, prokazující výběr z pracovatele projektu nejméně ze tří dodavatelů (tzn. nabídky dodavatelů, zdůvodnění příp. schválení výběru dodavatele)	A - Ano splněno
10.	Smlouva o dílo s vybraným zpracovatelem, která musí být před podepsáním konzultována s Odborem územního plánování a stavebního řádu Zlínského kraje	A - Ano splněno
11.	Čestné prohlášení o způsobilosti žadatele	A - Ano splněno
12.	Další blíže nespecifikované doklady	NŽ - Nepožadováno
13.a	Způsobilost žadatele	
13.b	Způsobilost projektu	
13.c	Způsobilost výdajů projektu	
14.	Celková přijatelnost žádosti	

Po vyplnění všech položek a ujistění se, že jsou všechny údaje správné kliknete na tlačítko:

odeslat elektronicky úřadu

V této chvíli musíte být připojeni k internetu aby se žádost mohla automaticky odeslat na KUZK. Jakmile kliknete na tlačítko celý formulář se překontroluje na případné chyby a nevyplněná pole. Pokud na některý z uvedených problémů narazí upozorní Vás na to a požádá Vás o opravu či doplnění. Poté opět klikněte na tlačítko ODESLAT ELEKTRONICKY ÚŘADU a odešlete formulář. Objeví se toto hlášení:



V tu chvíli se Vám na první straně objeví tlačítko tisk a další informace kam formulář zaslat a v kolika kopiích. Viz obrázek:

Vaše žádost byla odeslána ke zpracování! Prosim, vytiskněte elektronickou podobu žádosti a opatřete podpisem statutárního zástupce. Originál žádosti a 1 kopie a 1 originál nebo ověřenou kopii povinných příloh zalepte do obálky (obálku opatřete registračním číslem vygenerovaným na čelní straně Formuláře Žádosti o poskytnutí podpory při odeslání žádosti, jménem a adresou žadatele a zřetelně viditelným textem „Neotvírat před zasedáním k otevírání obálek“). Žádosti musí být doručeny na adresu Zlínského kraje, Odbor Řízení dotačních programů, tř. T. Bati 21, 761 90 Zlín poštou nebo osobně (viz Informace pro žadatele, 2.2 Požadavky na zpracování žádosti).

Tisk formuláře

Uložit formulář

Formulář tedy vytiskněte. Následně si formulář uložte na svůj počítač. V této chvíli je pro Vás formulář pro další úpravy uzavřen. Nemůžete do něj již pořídit žádnou opravu či jinak do něj zasahovat.

Registrační číslo, které je zapotřebí napsat na obálku, ve které budete odeslat žádost s přílohami, naleznete po stisku tlačítka odeslat elektronicky úřadu zde:

Název obce: **easf**

IČ: 4654

Registrační číslo **PF-02-10DT2/023**

(pouze pro vnitřní potřebu)