

Návod pro vyplnění elektronické žádosti o poskytnutí podpory

Tento návod slouží pro správné vyplnění formuláře žádosti o poskytnutí podpory pro podprogram (PF02-09DT1-3) na podporu obnovy venkova – Dotační titul 1-3.

Nejdříve je nutné získat formulář, který budeme následně vyplňovat. Formuláře je přístupný na webových stránkách Zlínského kraje. V sekci DOTACE A GRANTY -> DOTACE ZLÍNSKÉHO KRAJE -> PODPORY POSKYTOVANÉ V ROCE 2009 -> PF 02-09 PODPROGRAM NA PODPORU OBNOVY VENKOVA 2009.

Nebo na tomto odkazu: [ZDE](#)

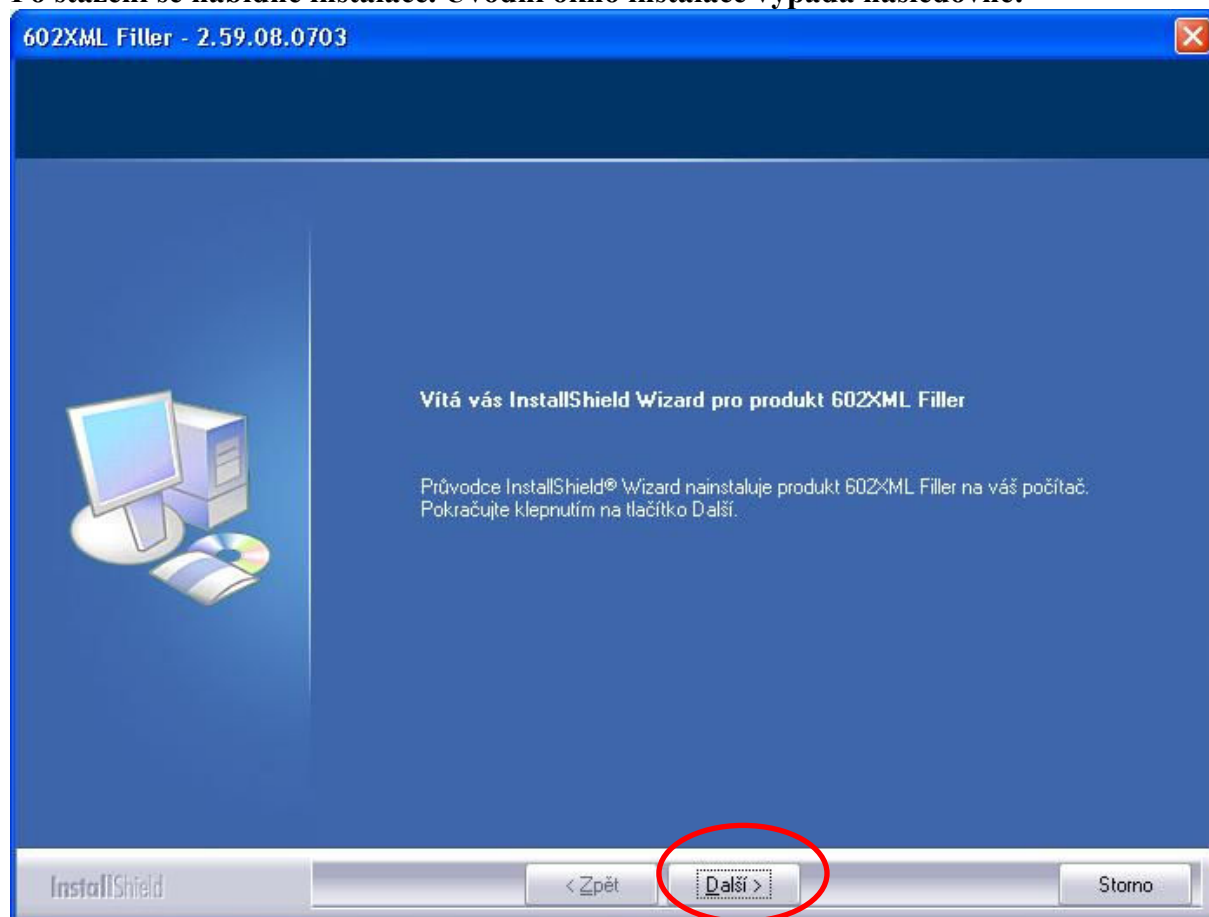
Ještě než se pokusíte formulář otevřít bude nutné zjistit zda máte nainstalován program



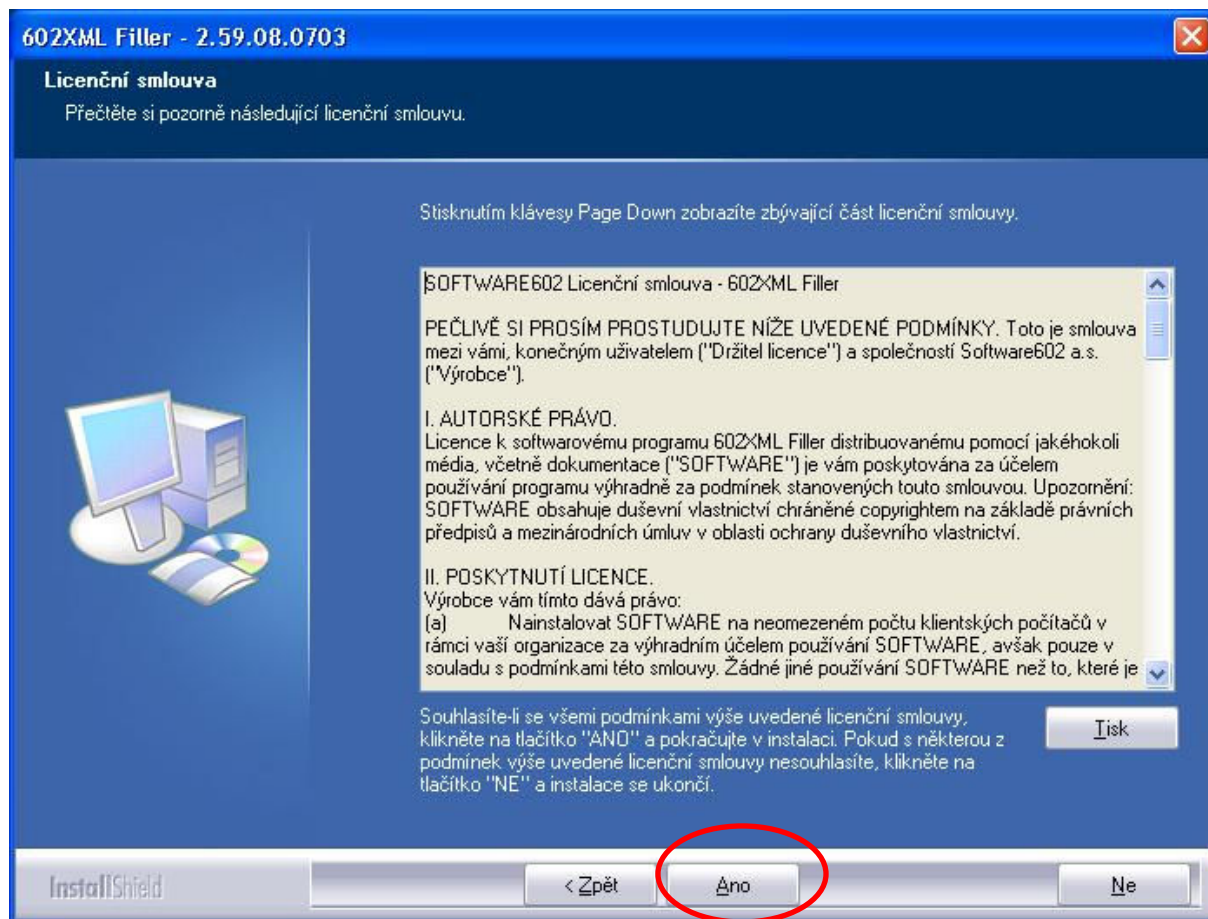
602XML FILLER. Podívejte se na Vaši plochu a hledejte tuto ikonu. Pokud ji nenaleznete podívejte se do Start-> Programy a hledejte složku 602XML. Pokud jste nenašli tak s největší pravděpodobností nemáte program 602XML nainstalován a je třeba jej stáhnout buď z odkazu z webových stránek Zlínského kraje nebo na tomto odkazu:

http://www.602.cz/download/602xml/602xml_filler_cz.exe

Po stažení se nabídne instalace. Úvodní okno instalace vypadá následovně:

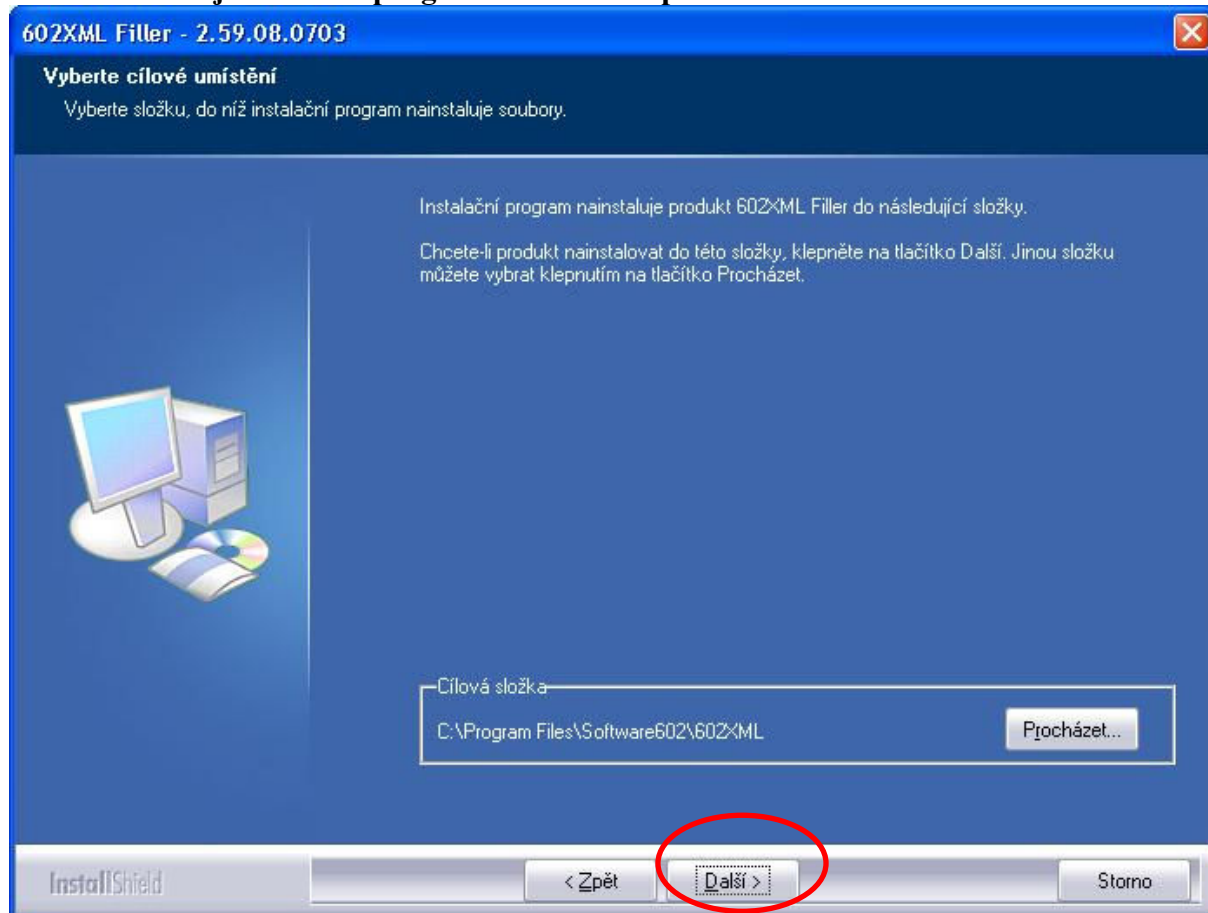


**Pro pokračování klikněte na tlačítko DALŠÍ.
Následuje další okno instalace:**

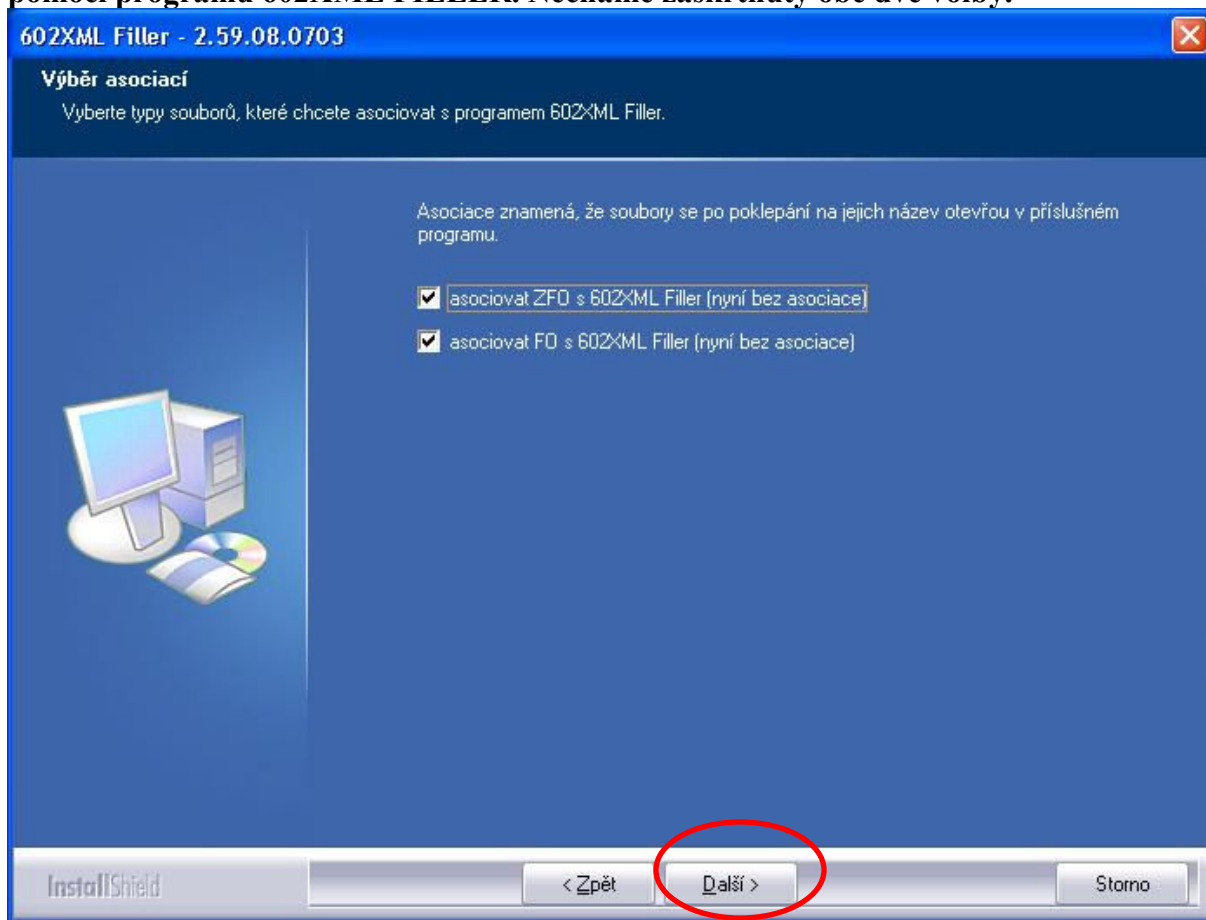


Pro pokračování klikněte na tlačítko ANO.

Dalším oknem je umístění programu na Vašem počítači:

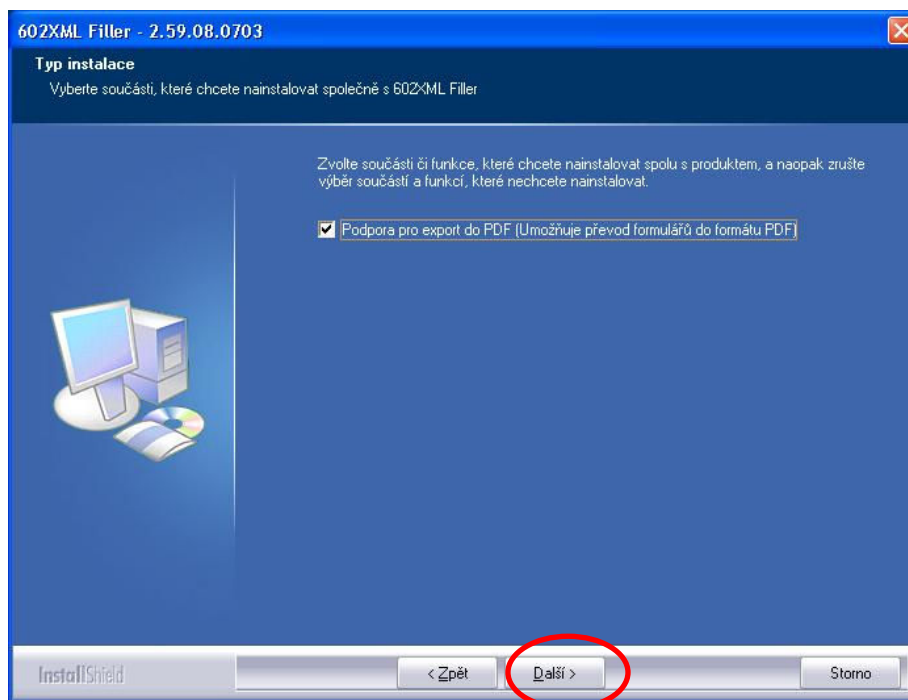


Pokud chcete umístit instalaci jinam než je výchozí umístění klikněte na tlačítko PROCHÁZET. Pokud chcete nechat stávající klikněte na tlačítko DALŠÍ. Následuje další okno instalace, kde volíme, že přípona ZFO a FO budou spouštěny pomocí programu 602XML FILLER. Necháme zaškrtnuty obě dvě volby.



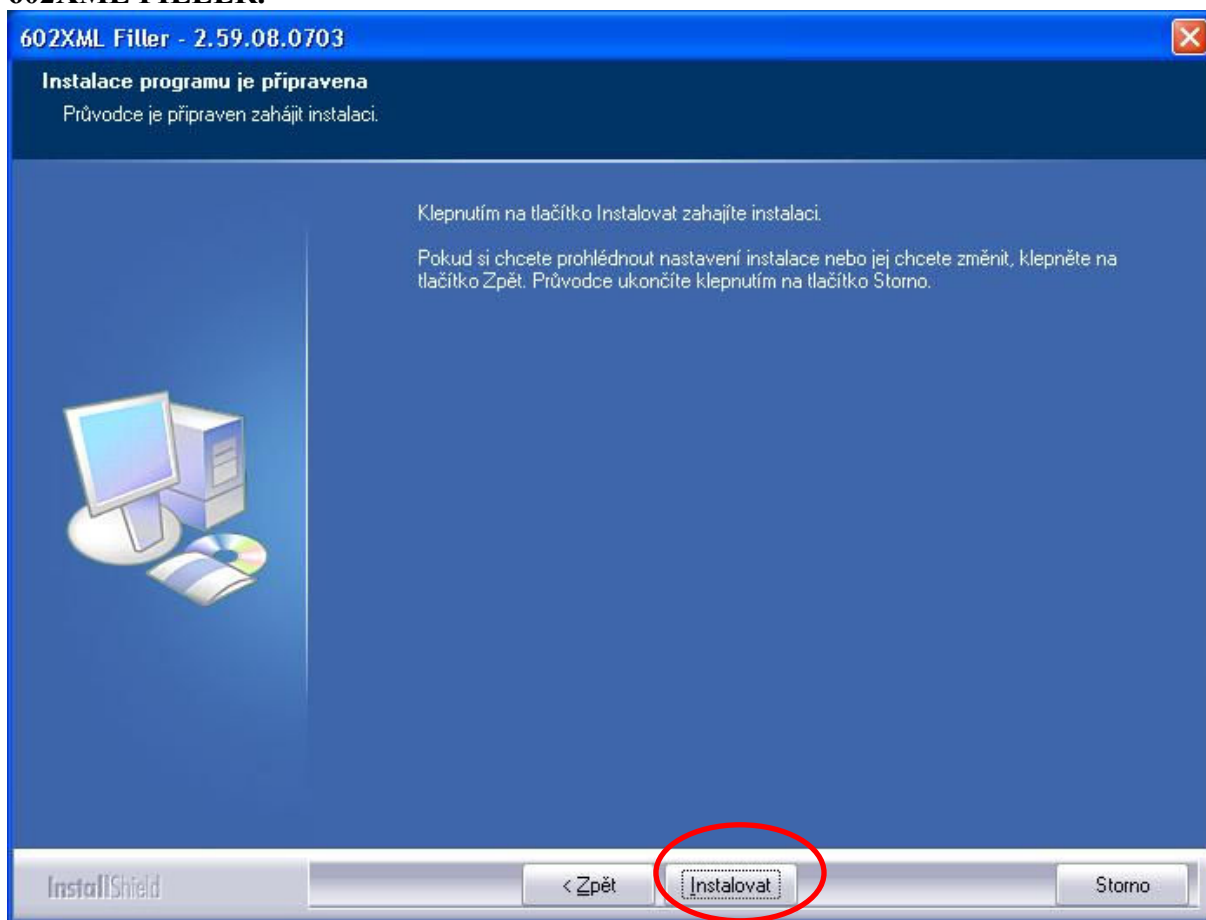
Pokračujeme stisknutím tlačítka DALŠÍ.

Následující okno nám dává možnost instalace převaděče formuláře do podoby souboru PDF:

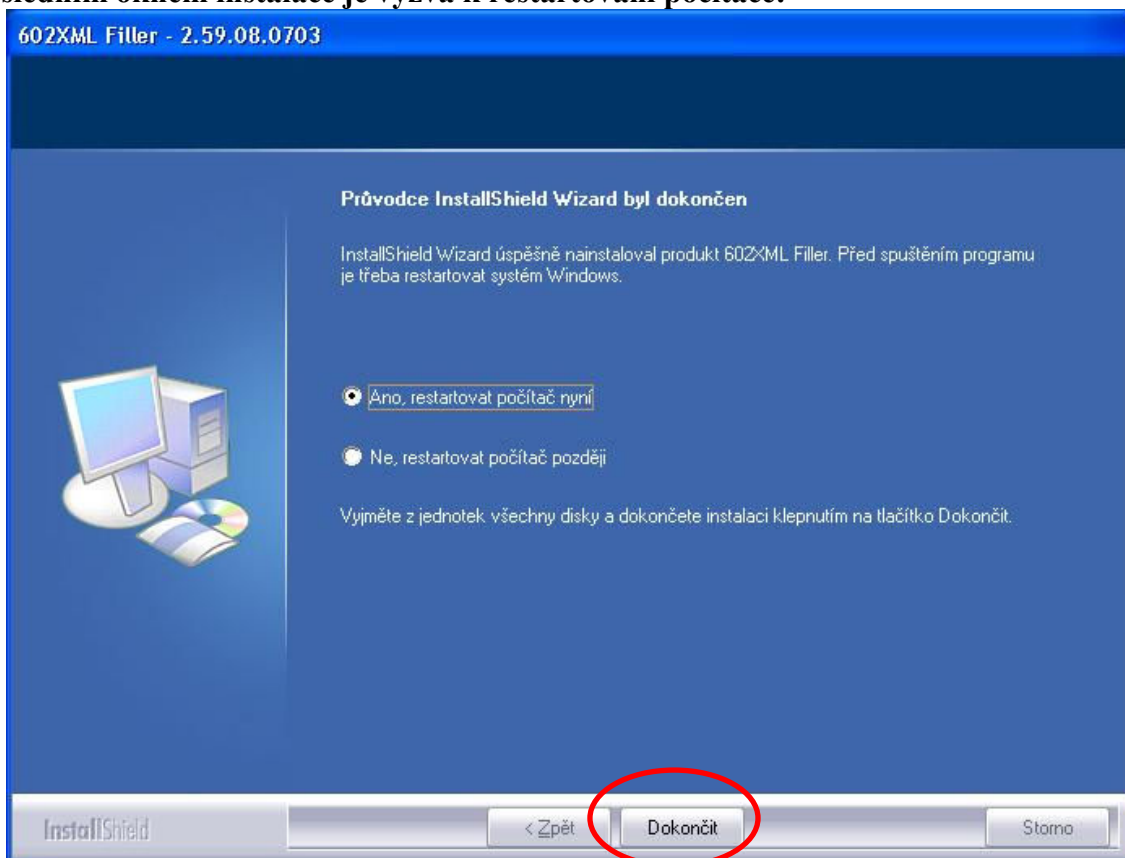


Necháme zaškrtnuto a pokračujeme tlačítkem DALŠÍ.

Následuje předposlední okno instalace, kde se provede samotná instalace programu 602XML FILLER.



**Pro pokračování instalace klikneme na tlačítko INSTALOVAT.
Posledním oknem instalace je výzva k restartování počítače:**



Klikneme na tlačítko DOKONČIT a necháme počítač restartovat. Po opětovném naběhnutí systému uvidíme na ploše ikonu programu 602XML FILLER.

Nyní začneme se samotným vyplňováním formuláře. Otevřete si tedy formulář v programu 602XML FILLER. Nebo klikněte na odkaz uvedený na první stránce tohoto dokumentu a otevřete si formulář. Formulář je možno po dobu práce s ním ukládat nebo jej přeposílat emailovou poštou. Můžete s ním tedy pracovat jak s běžným souborem.

Ve formuláři se vyplňují pouze žlutá nebo červená pole.

První strana formuláře obsahuje 4 povinné položky, které je nutné vyplnit.

1. **Dotační titul**, do kterého žádáte. Je realizován výběrovým menu. Vyberte tedy jednu ze tří možností
2. **Počet obyvatel**. Zde napište počet obyvatel Vaší obce.
3. **Název Obce**.
4. **IČO**.

Zde je náhled vyplněný položek:

Formulář Žádosti o poskytnutí podpory pro Dotační titul 1-3

Žadatel vyplňuje pouze žlutá pole popř. pole vyznačená červeně!

Dotační titul číslo	1
Počet obyvatel	400

Název obce:	Oldřichovice
IČ:	234234234

Dostáváme se na stranu číslo 2. Další položkou pro vyplnění je:

1. **Název projektu.** Ten prosím piště jasný, krátký a srozumitelný (**Pokud se jedná o investiční akci nesmí být v názvu slovo oprava, u neinvestiční akce nesmí být v názvu slovo rekonstrukce**).
2. **Místo realizace.** Zde prosím vyberte z 3 výběrových menu svůj okres, ORP a obec.
3. **Cíle projektu.** V této kolonce prosím stručně popište hlavní cíle projektu.
4. **Odůvodnění.** V této položce popište proč danou aktivitu vyvíjíte. Seznam cílových skupin jsou obyvatelé, kteří budou vyprodukované výstupy užívat.

Zde vidíte jak mají být položky správně vyplněny.

1. Popis projektu

1.1 Název (doporučuje se uvádět krátký název Projektu)

Projekt polyfunkční dům- stavební úpravy

1.2 Místo realizace

Okres	Zlín
ORP	Otrokovice
Obec	Oldřichovice

1.3 Částka požadovaná od Zlínského kraje

	Kč	% celkových způsobilých výdajů projektu
	Kč	% celkových způsobilých výdajů projektu

1.4 Cíle - popište stručně hlavní cíle projektu

Cílem je rekonstrukce polyfunkčního domu v obci Oldřichovice. Hlavním cílem bude výměna oken, rekonstrukce sociálního zařízení, podlah, omítek, nátěrů a maleb.

1.5 Odůvodnění – uveďte následující informace:

- (a) Specifikujte naléhavost řešení Vašeho projektu, problémovou oblast a jak přispějete realizací Vašeho projektu k odstranění problémových míst (např. jak přispíváte k zachování a obnově tradičního místního rázu vesnice, ochraně historických a architektonických objektů, řešení bezpečnosti dopravního provozu, atd.)

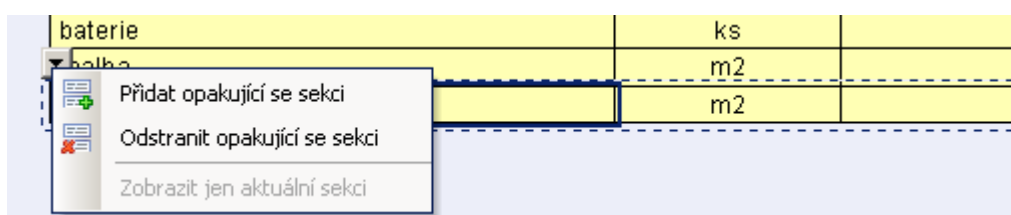
Stáří budovy je více jak 50 let. Veškerá okna vykazují velmi vysoký stupeň opotřebení vlivem povětrnostních podmínek, kterým jsou po dobu 50. let vystavena.

- (b) Seznam cílových skupin, zdůvodnění výběru cílových skupin, význam projektu pro cílové skupiny

Cílovými skupinami jsou: obyvatelé obce - 320, zaměstnanci firmy nacházející se na území obce - 20, hosté a návštěvníci obce ročně - 50

Dalšími položkami na druhé stránce jsou tabulky s plánovanými aktivitami a se závaznými výstupy.

Pokud by jste potřebovali přidat další řádek výstupů nebo plánovaných aktivit stačí kliknout na tlačítko +. Automaticky se Vám přidá další řádek, do kterého můžete psát. Pokud by se vám stalo, že budete potřebovat ubrat přidávaný řádek, klepněte do řádku, který chcete ubrat a zobrazí se Vám v levém horním rohu tohoto řádku šipka s rozbalovacím menu. Po rozbalení šipky kliknete na text „Odstranit opakující se sekci“ a řádek bude odebrán. Viz. Obrázek níže.



Plánované aktivity jsou aktivity projektu, které plánujete vykonat v rámci trvání projektu. Plánovaná data jsou zde požadována pouze v řádech měsíců, proto tedy klikněte na libovolný den v daném měsíci, kdy se bude aktivita pravděpodobně realizovat.

Výstupy jsou závazné položky, které budete realizovat v rámci projektu. Tato položka je vytvořena výběrovým menu a je tedy možné mít pouze výstupy definované v tomto menu. Pokud tam daný výstup nenaleznete je možné kliknout na poslední položku v tomto menu „JINÉ“ a bude přidán řádek do kterého napíšete název svého výstupu. Toto se moc nedoporučuje z ohledem na to, že všechny výstupy pro daný dotační titul jsou již ve výběrovém menu zahrnuty.

Minimální závazná hodnota je číslo, které určuje kolik ks, metrů atd.. bude v rámci projektu zrealizováno a musí být 100 % splněno (v konečném výsledku nesmí být nižší). **Prosím zadávejte pouze celá čísla.**

2. Plán aktivit v rámci projektu, trvání projektu a výstupy projektu

a) Specifikujte aktivity v rámci projektu, délku trvání projektu a výstupy projektu. Plán aktivit by neměl obsahovat podrobný popis aktivit, ale pouze jejich názvy. Žadatelům se doporučuje, aby do plánu aktivit zahrnuli i jistou časovou rezervu.

Realizace projektu	Plánované aktivity projektu	Plánované datum (měsíc/rok)		
		zahájení	ukončení	
Celková realizace projektu	Výměna oken	srpen 2009	září 2009	+
	Oprava sociálního zařízení	srpen 2009	říjen 2009	+
	Obnova maleb a nátěrů	říjen 2009	listopad 2009	+

b) Výstupy a jejich kvantifikace uvedené v této tabulce se stanou v případě schválení podpory součástí smlouvy o poskytnutí podpory a poskytnutí finančních prostředků Zlínským krajem bude vázáno na jejich splnění.

Očekávané výstupy projektu (ks, bm, m2 ploch)			
výstup	měrná jednotka	minimální závazná hodnota	
okna	ks	25,00	+
podlaha	m2	99,00	+
umyvadlo	ks	2,00	+
pisoiár	ks	2,00	+
baterie	ks	2,00	+
malba	m2	665,00	+
dlažba	m2	79,00	+

Na další straně je tabulka s názvem „**Předpokládané výdaje projektu**“.

Zde jsou uvedeny jednotlivé prostředky projektu, podle toho na jaký druh aktivity byly použity.

V záložce „**Položka**“ je výběrové menu, ze kterého vyberete: Náklady na materiál, stavební práce a ostatní. Pokud máte pouze stavební práce vyberete pouze stavební práce. Pokud máte i nákup materiálu kliknete na tlačítko + a přidáte sekci a vyberete nákup materiálu. Vyplníte příslušné částky a jednotky. **Prosím vyplňujte Počet jednotek a částky v celých číslech.**

3. Rozpočet projektu

PŘEDPOKLÁDANÉ VÝDAJE PROJEKTU

(plátcí DPH, kteří mají nárok na odpočet DPH na vstupu podle zákona o dani z přidané hodnoty č. 235/2004 Sb., ve znění pozdějších předpisů, uvádějí všechny ceny v tabulce bez DPH)

- Investiční
 Neinvestiční

Položka (aktivita)	Jednotka	Počet jednotek	Jednotková cena v Kč	
Stavební práce	Kč	1	954 000,00	+
CELKEM			954 000,00	

Pozn.: Prostředky na realizaci jedné akce musí být zatříděny jednotně, na realizaci jedné akce nelze kumulovat investiční a neinvestiční prostředky.

1. Nákup materiálu	0,00
2. Stavební práce	954 000,00
3. Ostatní	0,00
CELKEM	954 000,00

Další tabulkou na třetí straně je tabulka **Předpokládané finanční zdroje**. V této tabulce se vyplňují finance, které vstupují do projektu, nebo jsou jeho výnosem.

Nelekněte se případných červených polí, které při počátku vyplňování mohou „naskočit“. Jsou to kontrolní mechanismy, které mají hlídat hranice nastavené pro daný podprogram a dotační titul. Při nesprávném vyplnění se zobrazí následující hlášení:

PŘEDPOKLÁDANÉ FINANČNÍ ZDROJE PROJEKTU		
Předpokládané finanční zdroje projektu	Částka Kč	% z celkové částky
Finanční podíl žadatele	54 000,00	11,89
Dotace požadovaná od Zlínského kraje	400 000,00	88,11
Návratná finanční výpomoc požadovaná od Zlínského kraje		0
Podpory od jiných veřejných zdrojů ČR nebo EU a od jiných organizací (partneři, sponzoři,...):		
Název organizace - podmínky poskytnutí podpory:	Částka Kč	% z celkové částky
<ul style="list-style-type: none"> - Dotace požadovaná od Zlínského kraje musí být v celých tisících - Součet dotace požadovaná od Zlínského kraje a návratné finanční výpomoci nesmí být menší než 50 000 Kč. - Pro počet obyvatel menší nebo rovno 500 je dotace maximálně 60% z předpokládaných finančních zdrojů a součet dotace a návratné finanční výpomoci nesmí být větší než 500 000 Kč. - Pro počet obyvatel větší než 500 a menší nebo rovno 1 500, je dotace maximálně 50% z předpokládaných finančních zdrojů a součet dotace a návratné finanční výpomoci nesmí být větší než 1 000 000 Kč. - Pro počet obyvatel větší než 1 500 a menší nebo rovno 2 000, je dotace maximálně 40% z předpokládaných finančních zdrojů a součet dotace a návratné finanční výpomoci nesmí být větší než 1 000 000 Kč. 		
		0,00 +
CELKEM	454 000,00	100,00
Přímé výnosy z projektu během jeho realizace		0,00
PŘEDPOKLÁDANÉ FINANČNÍ ZDROJE (celkem plus přímé výnosy z projektu během jeho realizace)	454 000,00	100,00
Předpokládané výdaje projektu musí být stejné, jako předpokládané finanční zdroje projektu!		

Zde vidíte, že je špatně zadána hodnota „Dotace požadovaná od Zlínského kraje“. Jsou zde překročena procenta pro daný dotační titul. Podmínky pro jednotlivé dotační tituly můžete nalézt jak v Informacích pro žadatele tak ve zvýrazněné textové nápovědě v tabulce. Viz obrázek nahoře.

Dalším červeným polem jsou „Předpokládané finanční zdroje“. Tato hodnota se kontroluje s předchozí tabulkou „Předpokládané výdaje projektu“ s buňkou celkem. Tyto buňky musí být stejné. **Proto Vás prosíme, aby jste, jak už bylo zmíněno výše používali celých čísel jak v počtu jednotek tak v jednotkové ceně (celé koruny).**

Možno žádat pouze o dotaci nebo o dotaci a návratnou finanční výpomoc.

Výsledná tabulka se správně napsanými hodnotami vypadá následovně:

PŘEDPOKLÁDANÉ FINANČNÍ ZDROJE PROJEKTU		
Předpokládané finanční zdroje projektu	Částka Kč	% z celkové částky
Finanční podíl žadatele	545 000,00	57,67
Dotace požadovaná od Zlínského kraje	250 000,00	26,46
Návratná finanční výpomoc požadovaná od Zlínského kraje	150 000,00	15,87
Podpory od jiných veřejných zdrojů ČR nebo EU a od jiných organizací (partneři, sponzoři,...):		
Název organizace - podmínky poskytnutí podpory:	Částka Kč	% z celkové částky
		0,00 +
CELKEM	945 000,00	100,00
Přímé výnosy z projektu během jeho realizace		0
PŘEDPOKLÁDANÉ FINANČNÍ ZDROJE (celkem plus přímé výnosy z projektu během jeho realizace)	945 000,00	100,00

Další tabulkou je tabulka „Publicita“. Zde je zapotřebí vybrat minimálně jednu formu, kterou budete projekt publikovat na veřejnosti. Z počátku svítí celá tabulka červeně po vybrání minimálně jedné položky však zesvětlí a je možné pokračovat dále. Pokud bude zapotřebí nadefinovat vlastní aktivitu klikněte v této tabulce na položku jiné a můžete tuto aktivitu popsat. Viz Obrázek

4. Publicita projektu

Specifikujte způsob, jakým zajistíte publicitu Zlínského kraje jako poskytovatele podpory (obecní zpravodaj, obecní média /kabelová televize, Info kanál/, internetové stránky, další tiskoviny). V případě schválení podpory budou údaje o zajištění publicity součástí smlouvy o poskytnutí podpory.

<input checked="" type="checkbox"/> obecní zpravodaj	<input type="checkbox"/> internetové stránky obce	<input checked="" type="checkbox"/> vývěsní tabule obecního úřadu
<input type="checkbox"/> regionální tisk	<input type="checkbox"/> infokanál kabelové televize	<input type="checkbox"/> zasedání zastupitelstva obce
<input checked="" type="checkbox"/> jiné		
Vytvoření DVD z popisem projektu a jeho výstupy		

Další důležitou tabulkou je totožnost žadatele. Do této tabulky se některé údaje přenáší z první stránky (je zbytečné vyplňovat stejné položky 2x). Níže uvidíte vyplněné informace:

II. ŽADATEL

1. Totožnost

Název obce:	Oldřichovice		
Právní forma (pokud není součástí názvu)	OBEC		
IČ:	234234234		
DIČ Daňové identifikační číslo (je-li přiděleno):			
Sídlo			
Poštovní adresa:	Ulice	Horní	č.p. 90
Poštovní adresa:	PSČ	23423	Obec Horní
Kontaktní osoba:	Ladislav Daníček		
Telefon(y):	234234234		
Elektronická adresa (e-mail):	Ladislav.Danicek@kr-zlinsky.cz		
statutární zástupce			
Titul	Jméno	Ladislav	Příjmení Daníček

Pozn.: V případě, že žadatel nebude dostupný na uvedených kontaktech v rámci lhůty pro doplňování podkladů má se za to, že žadatel nedodal požadované doklady.

Všechny pole této tabulky jsou povinné až na položku DIČ. Prosíme o svědomité vyplnění z důvodu kontaktu v případě žádosti o doplnění některých informací.

Následují dvě krátké tabulky s údaji o bankovním spojení a DPH. Formát vyplňování vidíte na obrázku níže.

2. Údaje o bankovním spojení

Název účtu:	Běžný účet
Číslo účtu a kód banky:	233-3444/2400
Název banky, pobočka:	Komerční banka, a.s. pobočka Uherský Brod

3. Údaje o plátcovství daně z přidané hodnoty (žadatel uvede skutečnost o plátcovství DPH)

Jste registrován(i) jako plátc DPH?	Ano <input type="checkbox"/>	Ne <input checked="" type="checkbox"/>
Pokud jste registrován(i) jako plátc DPH, uveďte, zda máte nárok na odpočet DPH na vstupu u aktivity, na kterou žádáte podporu?	Ano <input type="checkbox"/>	Ne <input checked="" type="checkbox"/>

Další tabulkou jsou údaje o žadateli, který podepisuje čestné prohlášení:

Titul	Jméno	Ladislav	Příjmení	Daníček
Funkce:	Starosta			
Podpis:				
Místo	O Idřichovice			
Datum	1.1.2009			

Poslední stránkou je kontrolní seznam. Kontrolní seznam slouží pro kontrolu doložených příloh. Pokud Vámi vyvíjená aktivita v projektu vyžaduje některou z příloh musíte vybrat ANO a danou přílohu doložit. Pokud aktivita v projektu nevyžaduje danou přílohu tak zvolíte NŽ- Nepožadováno. Viz příklad na obrázku níže.

Kontrolní seznam

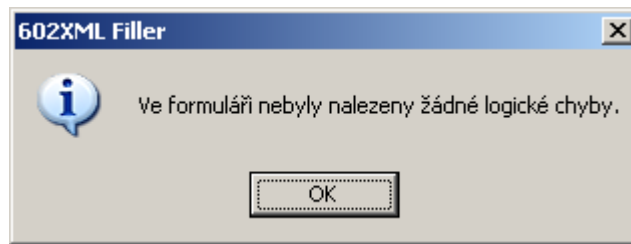
Název podprogramu (včetně referenčního čísla):	PF 02-09 Podprogram na podporu obnovy venkova
Název projektu:	Projekt polyfunkční dům- stavební úpravy
Název obce/sdružení obcí:	Oldřichovice
Podpis:	
Místo	Oldřichovice
Datum:	1.1.2009

Číslo	Kontrolní položka	Doloženo
1.	Včasnost předložení projektu	
2.	Zpětvzetí projektu	
3.	Neporušená a náležitě označená obálka	
4.	Originál žádosti + požadovaný počet kopií (4)	
5.	Název obce a sídlo	A - Ano splněno
6.	Výpis s usnesením Zastupitelstva obce o schválení místního programu obnovy venkova	A - Ano splněno
7.	Výpis s usnesením zastupitelstva o vyčlenění prostředků na spolufinancování projektu	A - Ano splněno
8.	Zpráva o výsledku přezkoumání hospodaření obce za poslední uzavřené účetní období	A - Ano splněno
9.	Potvrzení o povolení stavby v souladu se zákonem č. 183/2006 Sb.	A - Ano splněno
10.	Vyjádření orgánu památkové péče	NŽ - Nepožadováno
11.	Potvrzení orgánu ochrany přírody	NŽ - Nepožadováno
12.	Písemný doklad prokazující zajištění cizích zdrojů na spolufinancování projektu	A - Ano splněno
13.	Jednoduchá projektová dokumentace se situačním nákresem lokalizace pozemku/objektu	A - Ano splněno
14.	Fotodokumentace současného stavu	A - Ano splněno
15.	Podrobný položkový rozpočet projektu	A - Ano splněno
16.	Případné další doklady obsahující různá vyjádření v návaznosti na typ projektu	NŽ - Nepožadováno
17.a	Způsobilost žadatele	
17.b	Způsobilost projektu	
17.c	Způsobilost výdajů projektu	
18.	Celková přijatelnost žadatele	

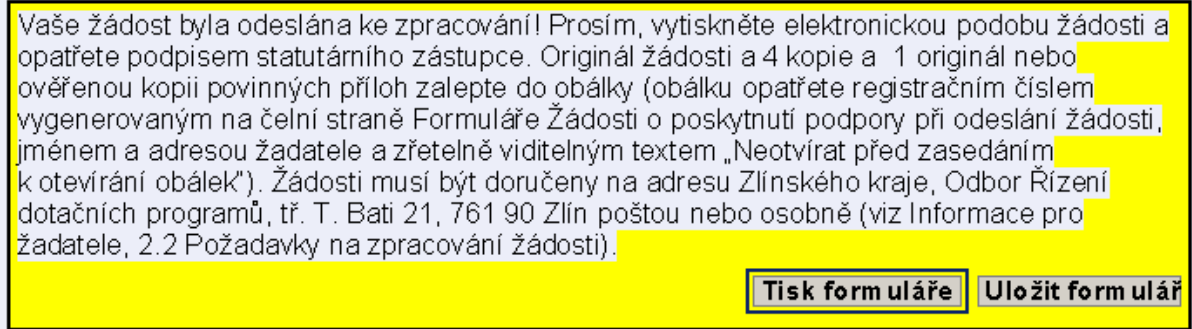
Po vyplnění všech položek a ujištění se, že jsou všechny údaje správné kliknete na tlačítko:

odeslat elektronicky úřadu

V této chvíli musíte být připojeni k internetu aby se žádost mohla automaticky odeslat na KUZK. Jakmile kliknete na tlačítko celý formulář se překontroluje na případné chyby a nevyplněná pole. Pokud na některý z uvedených problémů narazí upozorní Vás na to a požádá Vás o opravu či doplnění. Poté opět klikněte na tlačítko ODESLAT ELEKTRONICKY ÚŘADU a odešlete formulář. Objeví se toto hlášení:



V tu chvíli se Vám na první straně objeví tlačítko tisk a další informace kam formulář zaslat a v kolika kopiích. Viz obrázek:



Formulář tedy vytiskněte. Následně si formulář uložte na svůj počítač. V této chvíli je pro Vás formulář pro další úpravy uzavřen. Nemůžete do něj již pořídit žádnou opravu či jinak do něj zasahovat.

Registrační číslo, které je zapotřebí napsat na obálku, ve které budete odeslat žádost s přílohami, naleznete po stisku tlačítka odeslat elektronicky úřadu zde:

Formulář Žádosti o poskytnutí podpory pro Dotační titul 1-3

Žadatel vyplňuje pouze žlutá pole popř. pole vyznačená červeně!

Dotační titul číslo	1
Počet obyvatel	478

Název obce: Oldřichovice

IČ: 123123123

Registrační číslo PF02-09DT13/004
(pouze pro vnitřní potřebu)