

## Návod pro vyplnění elektronické žádosti o poskytnutí podpory

Tento návod slouží pro správné vyplnění formuláře žádosti o poskytnutí podpory pro podprogram (PF01-09DT4) vodohospodářská infrastruktura v obcích Zlínského kraje

Nejdříve je nutné získat formulář, který budeme následně vyplňovat. Formuláře je přístupný na webových stránkách Zlínského kraje. V sekci DOTACE A GRANTY -> DOTACE ZLÍNSKÉHO KRAJE -> PODPORY POSKYTOVANÉ V ROCE 2009 -> PF 01-09 PODPROGRAM VODOHOSPODÁŘSKÁ INFRASTRUKTURA V OBCÍCH. Nebo na tomto odkazu: [http://sber.kr-zlinsky.cz/aforms.php?action=fill&id\\_form=159&id\\_fmve=168&msie=49805e14&PHPSESSID=7b7c54f7c330adfb8ff72a452c37a8f](http://sber.kr-zlinsky.cz/aforms.php?action=fill&id_form=159&id_fmve=168&msie=49805e14&PHPSESSID=7b7c54f7c330adfb8ff72a452c37a8f)

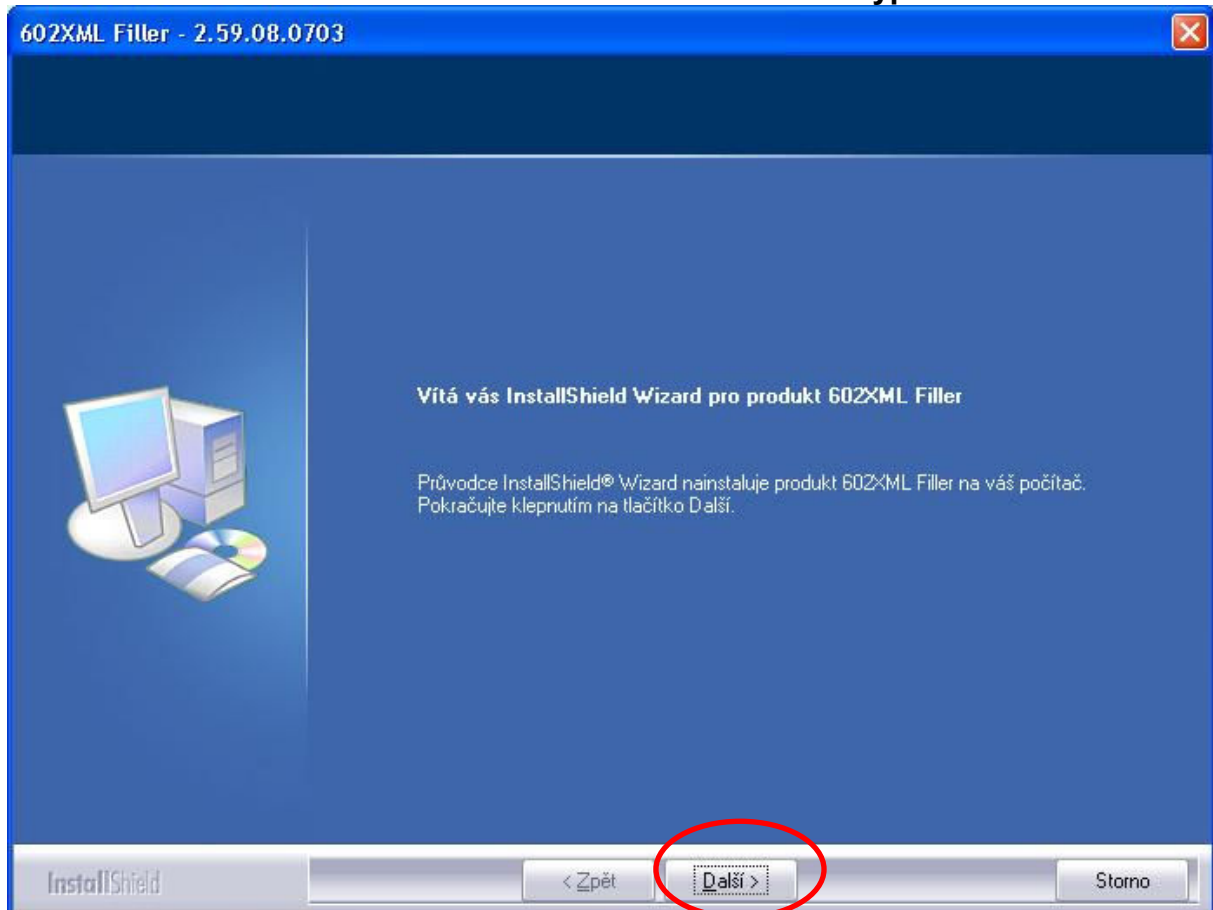
Ještě než se pokusíte formulář otevřít bude nutné zjistit zda máte nainstalován program 602XML FILLER. Podívej se na Vaši plochu a hledejte tuto ikonu



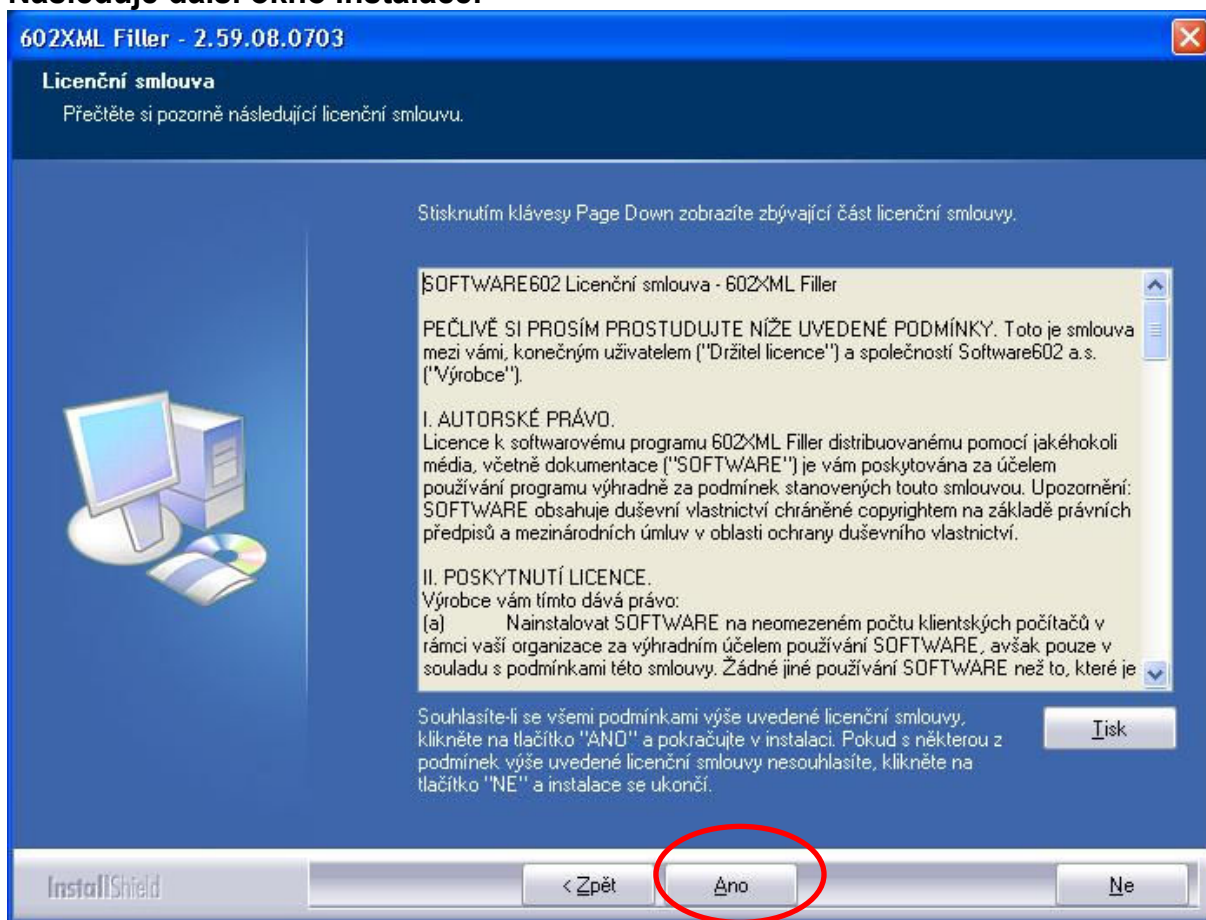
. Pokud ji nenaleznete podívejte se do Start-> Programy a hledejte složku 602XML. Pokud jste nenašli tak s největší pravděpodobností nemáte program 602XML nainstalován a je třeba jej stáhnout buď z odkazu z webových stránek Zlínského kraje nebo na tomto odkazu:

[http://www.602.cz/download/602xml/602xml\\_filler\\_cz.exe](http://www.602.cz/download/602xml/602xml_filler_cz.exe)

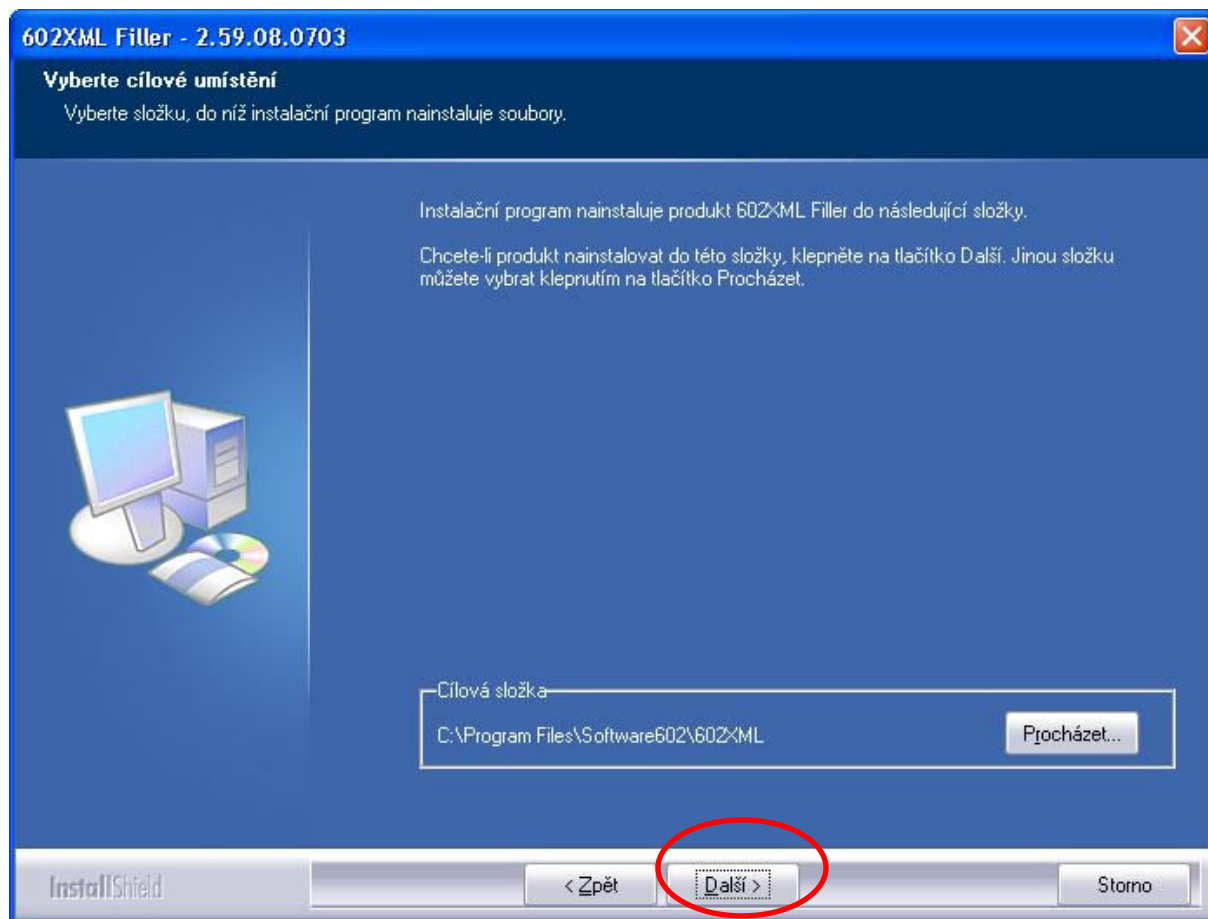
Po stažení se nabídne instalace. Úvodní okno instalace vypadá následovně:



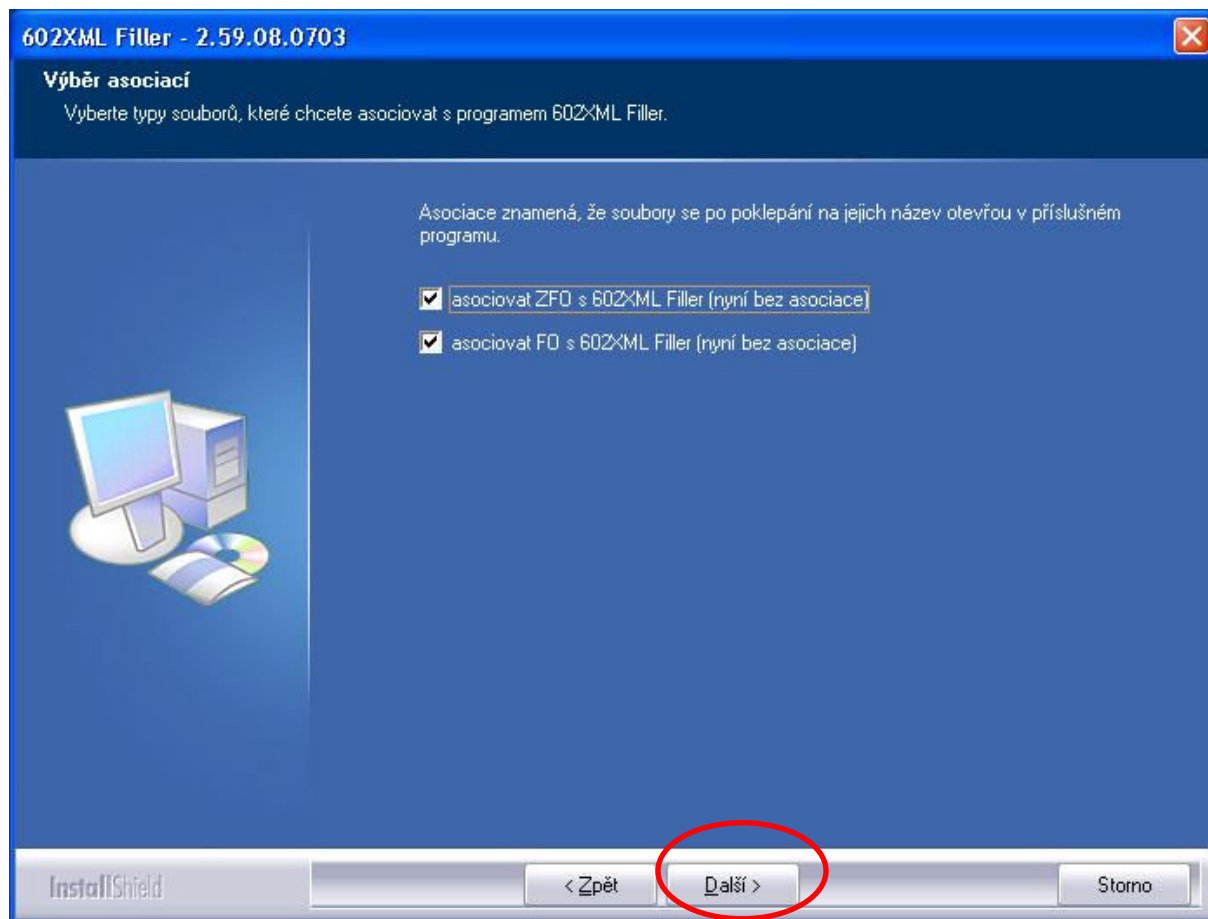
**Pro pokračování klikněte na tlačítko DALŠÍ.  
Následuje další okno instalace:**



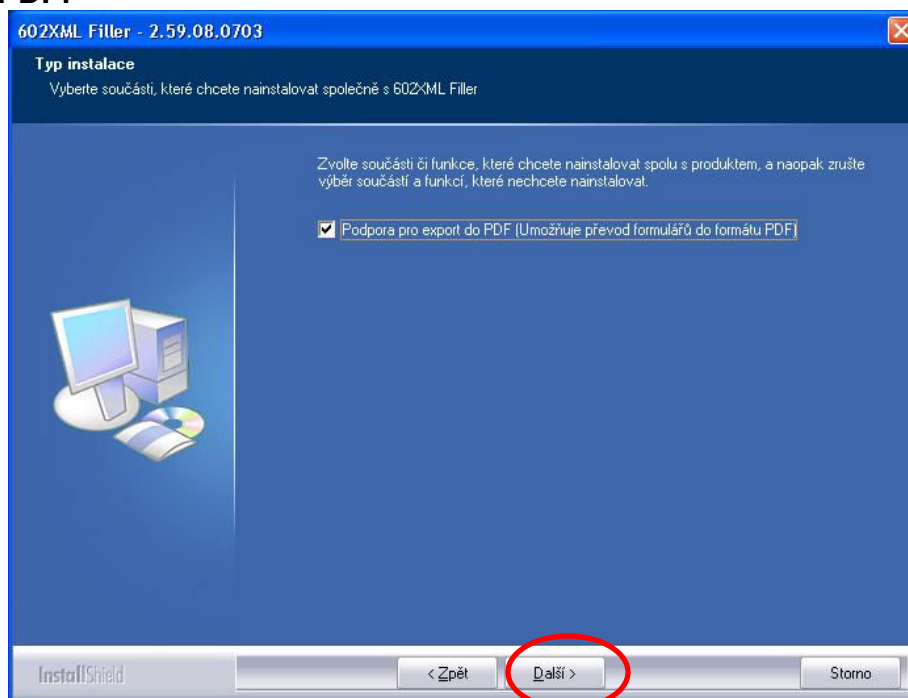
**Pro pokračování klikněte na tlačítko ANO.  
Dalším oknem je umístění programu na Vašem počítači:**



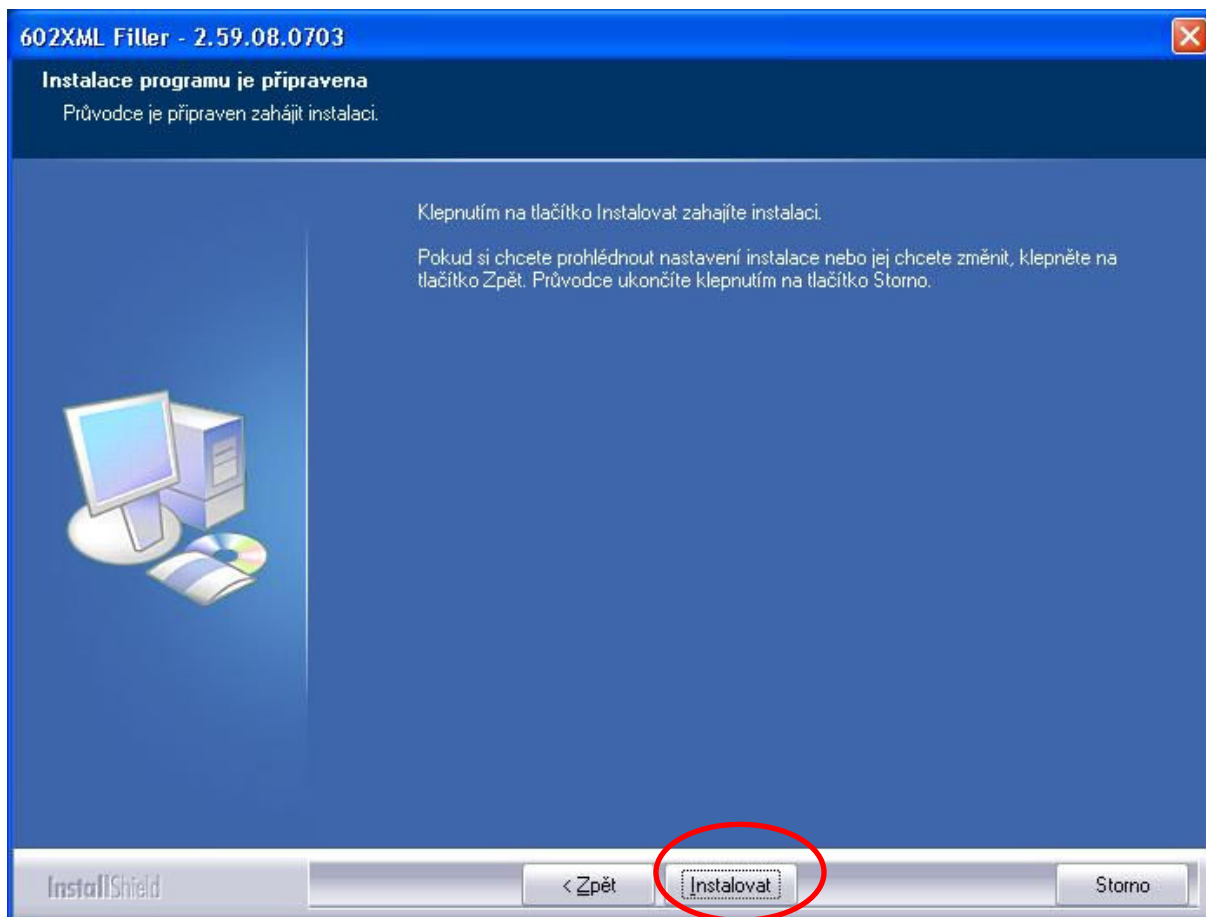
**Pokud chcete umístit instalaci jinam než je výchozí umístění klikněte na tlačítko PROCHÁZET. Pokud chcete nechat stávající klikněte na tlačítko DALŠÍ. Následuje další okno instalace, kde volíme, že přípona ZFO a FO budou spouštěny pomocí programu 602XML FILLER. Necháme zaškrtnuty obě dvě volby.**



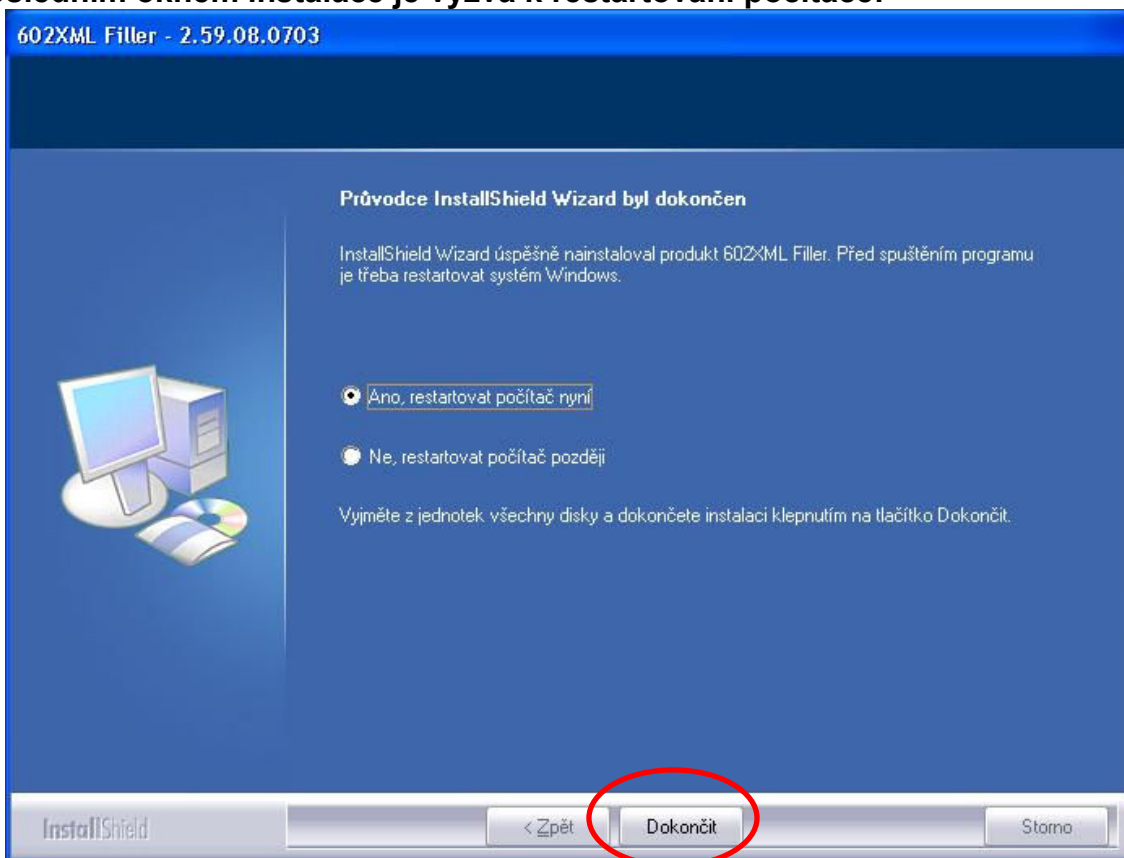
**Pokračujeme stisknutím tlačítka DALŠÍ.**  
**Následující okno nám dává možnost instalace převaděče formuláře do podoby souboru PDF:**



**Necháme zaškrtnuto a pokračujeme tlačítkem DALŠÍ.**  
**Následuje předposlední okno instalace, kde se provede samotná instalace programu 602XML FILLER.**



**Pro pokračování instalace klikneme na tlačítko INSTALOVAT.  
Posledním oknem instalace je výzva k restartování počítače:**



**Klikneme na tlačítko DOKONČIT a necháme počítač restartovat. Po opětovném naběhnutí systému uvidíme na ploše ikonu programu 602XML FILLER.**

Nyní začneme se samotným vyplňováním formuláře. Otevřete si tedy formulář v programu 602XML FILLER. Nebo klikněte na odkaz uvedený na první stránce tohoto dokumentu a otevřete si formulář. Formulář je možno po dobu práce s ním ukládat nebo jej přeposílat emailovou poštou. Můžete s ním tedy pracovat jak s běžným souborem.

**Ve formuláři se vyplňují pouze žlutá nebo červená pole.**

První strana formuláře obsahuje 3 povinné položky, které je nutné vyplnit.

1. **Počet obyvatel.** Zde napište počet obyvatel Vaší obce. V případě svazku obcí vyplňte počet obyvatel, pro které je akce zajišťována.
2. **Název Obce/ sdružení obcí.**
3. **IČO.**

Zde je náhled vyplněný položek:

<b>Formulář Žádosti o poskytnutí podpory pro oblast 4</b>	
<b>Žadatel vyplňuje pouze žlutá pole popř. pole vyznačená červeně!</b>	
Počet obyvatel	400
Název obce/sdružení obcí:	Kelníky
IČ:	234234234
Registrační číslo (pouze pro vnitřní potřebu)	

Dostáváme se na stranu číslo 2. Další položkou pro vyplnění je:

1. **Název projektu.** Ten prosím piště jasný, krátký a srozumitelný
2. **Místo realizace.** Zde prosím vyberte z 3 výběrových menu svůj okres, ORP a obec. Je-li žadatelem svazek obcí vyplňte obec, ve které má svazek obcí sídlo.
3. Zde vidíte jak mají být položky správně vyplněny.

## I. PROJEKT

### 1. Popis projektu

#### 1.1 Název (doporučuje se uvádět krátký název Projektu)

Projekt revitalizace vodovodního řádu.....

#### 1.2 Místo realizace (Okres, ORP)

Okres	Zlín
Pověřený úřad III. stupně (ORP)	Zlín
Obec	Kelníky

Další tabulkou na třetí straně je tabulka **Předpokládané finanční zdroje**. V této tabulce se vyplňují finance, které vstupují do projektu, nebo jsou jeho výnosem. **Dotaci od Zlínského kraje** zaokrouhlete na celé tisíce dolů, korunové položky lze zahrnout do Finančního podílu žadatele.

Nelekněte se případných červených polí, které při počátku vyplňování mohou „naskočit“.

Jsou to kontrolní mechanismy, které mají hlídat hranice nastavené pro daný podprogram a dotační titul. Při nesprávném vyplnění se zobrazí následující hlášení:

#### PŘEDPOKLÁDANÉ FINANČNÍ ZDROJE PROJEKTU

Předpokládané finanční zdroje projektu		Částka Kč	% z celkové částky
Finanční podíl žadatele		3 200 000,00	12,60
Dotace požadovaná od Zlínského kraje		3 200 000,00	12,60
Podpory od jiných veřejných zdrojů ČR nebo EU a od jiných organizací (partneři, sponzoři,...):			
Název organizace:	Podmínky poskytnutí podpory:	Částka Kč	% z celkové částky
- Dotace požadovaná od Zlínského kraje musí být v celých tisících - Dotace požadovaná od Zlínského kraje nesmí přesáhnout 10% z celkových nákladů.			
MZe	229 310 „Výstavba a obnova infrastruktury vodovodů a kanalizací“	19 000 000,00	74,80
- Částka podpory od jiných zdrojů musí být v celých tisících - Celková částka podpory od jiných zdrojů nesmí přesáhnout 70% z předpokládaných finančních zdrojů.			
<b>CELKEM</b>		25 400 000,00	100,00
Přímé výnosy z projektu během jeho realizace			0,00
<b>PŘEDPOKLÁDANÉ FINANČNÍ ZDROJE</b> (celkem plus přímé výnosy z projektu během jeho realizace)		<b>25 400 000,00</b>	<b>100,00</b>

Zde vidíte, že je špatně zadána hodnota „Dotace požadovaná od Zlínského kraje“ Jsou zde překročena procenta pro daný dotační titul a to jak pro dotaci požadovanou od Zlínského kraje tak částku požadovanou od MZe. Podmínky pro jednotlivé dotační tituly můžete nalézt jak v Informacích pro žadatele tak ve zvýrazněné textové nápovědě v tabulce. Viz obrázek nahoře.

Výsledná tabulka se správně napsanými hodnotami vypadá následovně:

<b>PŘEDPOKLÁDANÉ FINANČNÍ ZDROJE PROJEKTU</b>			
Předpokládané finanční zdroje projektu		Částka Kč	% z celkové částky
Finanční podíl žadatele		3 200 000,00	20,00
Dotace požadovaná od Zlínského kraje		1 600 000,00	10,00
Podpory od jiných veřejných zdrojů ČR nebo EU a od jiných organizací (partneři, sponzoři,...):			
Název organizace:	Podmínky poskytnutí podpory:	Částka Kč	% z celkové částky
MZe	229 310 „Výstavba a obnova infrastruktury vodovodů a kanalizací“	11 200 000,00	70,00
<b>CELKEM</b>		16 000 000,00	100,00
Přímé výnosy z projektu během jeho realizace			0,00
<b>PŘEDPOKLÁDANÉ FINANČNÍ ZDROJE celkem plus přímé výnosy z projektu během jeho realizace)</b>		<b>16 000 000,00</b>	<b>100,00</b>

Další tabulkou je tabulka „Publicita“. Zde je zapotřebí vybrat minimálně jednu formu , kterou budete projekt publikovat na veřejnosti. Z počátku svítí celá tabulka červeně po vybrání minimálně jedné položky však zesvětlí a je možné pokračovat dále. Pokud bude zapotřebí nadefinovat vlastní aktivitu klikněte v této tabulce na položku jiné a můžete tuto aktivitu popsat. Viz Obrázek

#### 4. Publicita projektu

Specifikujte způsob, jakým zajistíte publicitu Zlínského kraje jako poskytovatele podpory (obecní zpravodaj, obecní média /kabelová televize, Info kanál, internetové stránky, další tiskoviny). V případě schválení podpory budou údaje o zajištění publicity součástí smlouvy o poskytnutí podpory.

- |  |  |   |
|--|--|---|
| <input checked="" type="checkbox"/> obecní zpravodaj | <input type="checkbox"/> internetové stránky obce    | <input checked="" type="checkbox"/> vývěsní tabule obecního úřadu |
| <input type="checkbox"/> regionální tisk             | <input type="checkbox"/> infokanál kabelové televize | <input type="checkbox"/> zasedání zastupitelstva obce             |
| <input checked="" type="checkbox"/> jiné             |  |   |

Vytvoření DVD z popisem projektu a jeho výstupy

Další důležitou tabulkou je totožnost žadatele. Do této tabulky se některé údaje přenáší z první stránky (je zbytečné vyplňovat stejné položky 2x). Níže uvidíte vyplněné informace:



## II. ŽADATEL

### 1. Totožnost

Úplný název obce/ sdružení obcí:	Kelníky			
Právní forma (pokud není součástí názvu)	OBEC			
IČ:	234234234			
DIČ <i>Daňové identifikační číslo (je-li přiděleno):</i>				
Sídlo				
Poštovní adresa:	Ulice	Kelníky	č.p.	112
Poštovní adresa:	PSČ	76001	Obec	Kelníky
Kontaktní osoba:	Ladislav Daníček			
Telefon(ý):	2323232323, 232323232			
Elektronická adresa (e-mail):	ladislav.danicek@kr-zlinsky.cz			
statutární zástupce				
Titul	Jméno	Ladislav	Příjmení	Daníček

**Pozn.: V případě, že žadatel nebude dostupný na uvedených kontaktech v rámci lhůty pro doplňování podkladů má se za to, že žadatel nedodal požadované doklady.**

Všechny pole této tabulky jsou povinné až na položku DIČ. Prosíme o svědomité vyplnění z důvodu kontaktu v případě žádosti o doplnění některých informací.

Následují dvě krátké tabulky s údaji o bankovním spojení a DPH. Formát vyplňování vidíte na obrázku níže.

### 2. Údaje o bankovním spojení

Název účtu:	Běžný účet
Číslo účtu a kód banky:	233-3444/2400
Název banky, pobočka:	Komerční banka, a.s. pobočka Uherský Brod

### 3. Údaje o plátcovství daně z přidané hodnoty (žadatel uvede skutečnost o plátcovství DPH)

Jste registrován(i) jako plátc DPH?	Ano <input type="checkbox"/>	Ne <input checked="" type="checkbox"/>
Pokud jste registrován(i) jako plátc DPH, uveďte, zda máte nárok na odpočet DPH na vstupu u aktivity, na kterou žádáte podporu?	Ano <input type="checkbox"/>	Ne <input checked="" type="checkbox"/>

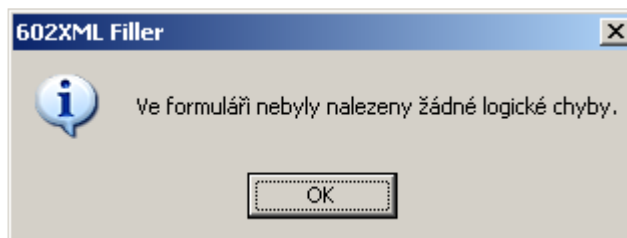
Další tabulkou jsou údaje o žadateli, který podepisuje čestné prohlášení:

Titul	Jméno	Ladislav	Příjmení	Daníček
Funkce:	Starosta			
Podpis:				
Místo	Kelníky			
Datum	1. 1. 2009			

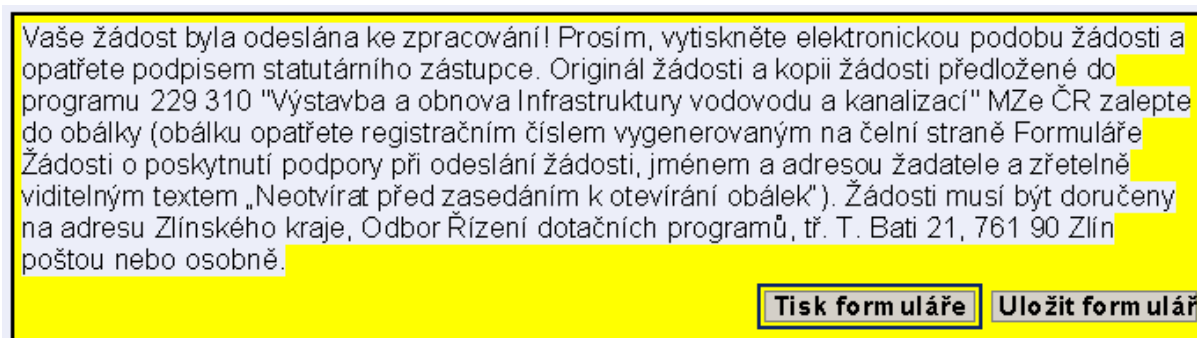
Po vyplnění všech položek a ujištění se, že jsou všechny údaje správné kliknete na tlačítko:



V této chvíli musíte být připojeni k internetu aby se žádost mohla automaticky odeslat na KUZK. Jakmile kliknete na tlačítko celý formulář se překontroluje na případné chyby a nevyplněná pole. Pokud na některý z uvedených problémů narazí upozorní Vás na to a požádá Vás o opravu či doplnění. Poté opět klikněte na tlačítko ODESLAT ELEKTRONICKY ÚŘADU a odešlete formulář. Objeví se toto hlášení:



V tu chvíli se Vám na první straně objeví tlačítko tisk a další informace kam formulář zaslat a v kolika kopiích. Viz obrázek:



Formulář tedy vytiskněte. Následně si formulář uložte na svůj počítač. V této chvíli je pro Vás formulář pro další úpravy uzavřen. Nemůžete do něj již pořídít žádnou opravu či jinak do něj zasahovat.

Registrační číslo, které je zapotřebí napsat na obálku, ve které budete odeslat žádost s přílohami, naleznete po stisku tlačítka odeslat elektronicky úřadu zde:

## Formulář Žádosti o poskytnutí podpory pro oblast 4

Žadatel vyplňuje pouze žlutá pole popř. pole vyznačená červeně!

Počet obyvatel	400
----------------	-----

Název obce/sdružení obcí: Kelníky
-----------------------------------

IČ:	234234234
-----	-----------

Registrační číslo	PF01-09DT4/007
-------------------	----------------

(pouze pro vnitřní potřebu)