

Návod pro vyplnění elektronické žádosti o poskytnutí podpory

Tento návod slouží pro správné vyplnění formuláře žádosti o poskytnutí podpory pro podprogram (PF01-09DT1-3) vodohospodářská infrastruktura v obcích Zlínského kraje

Nejdříve je nutné získat formulář, který budeme následně vyplňovat. Formuláře je přístupný na webových stránkách Zlínského kraje. V sekci DOTACE A GRANTY -> DOTACE ZLÍNSKÉHO KRAJE -> PODPORY POSKYTOVANÉ V ROCE 2009 -> PF 01-09 PODPROGRAM VODOHOSPODÁŘSKÁ INFRASTRUKTURA V OBCÍCH. Nebo na tomto odkazu: http://sber.kr-zlinsky.cz/aforms.php?action=fill&id_form=160&id_fmve=169&msie=49805c25&PHPSESSID=c350255a541fa1657916f074e5d1bbd2

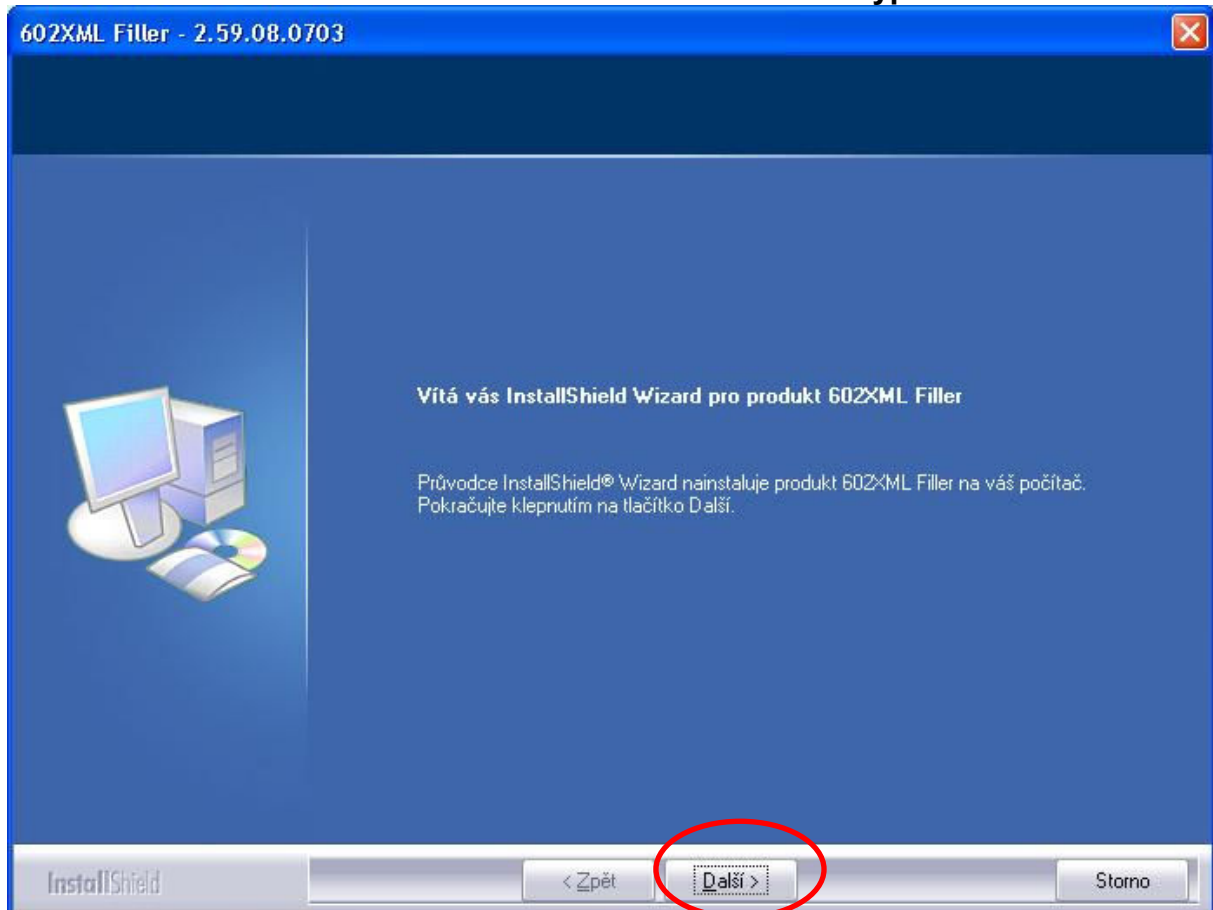
Ještě než se pokusíte formulář otevřít bude nutné zjistit zda máte nainstalován program 602XML FILLER. Podívej se na Vaši plochu a hledejte tuto ikonu



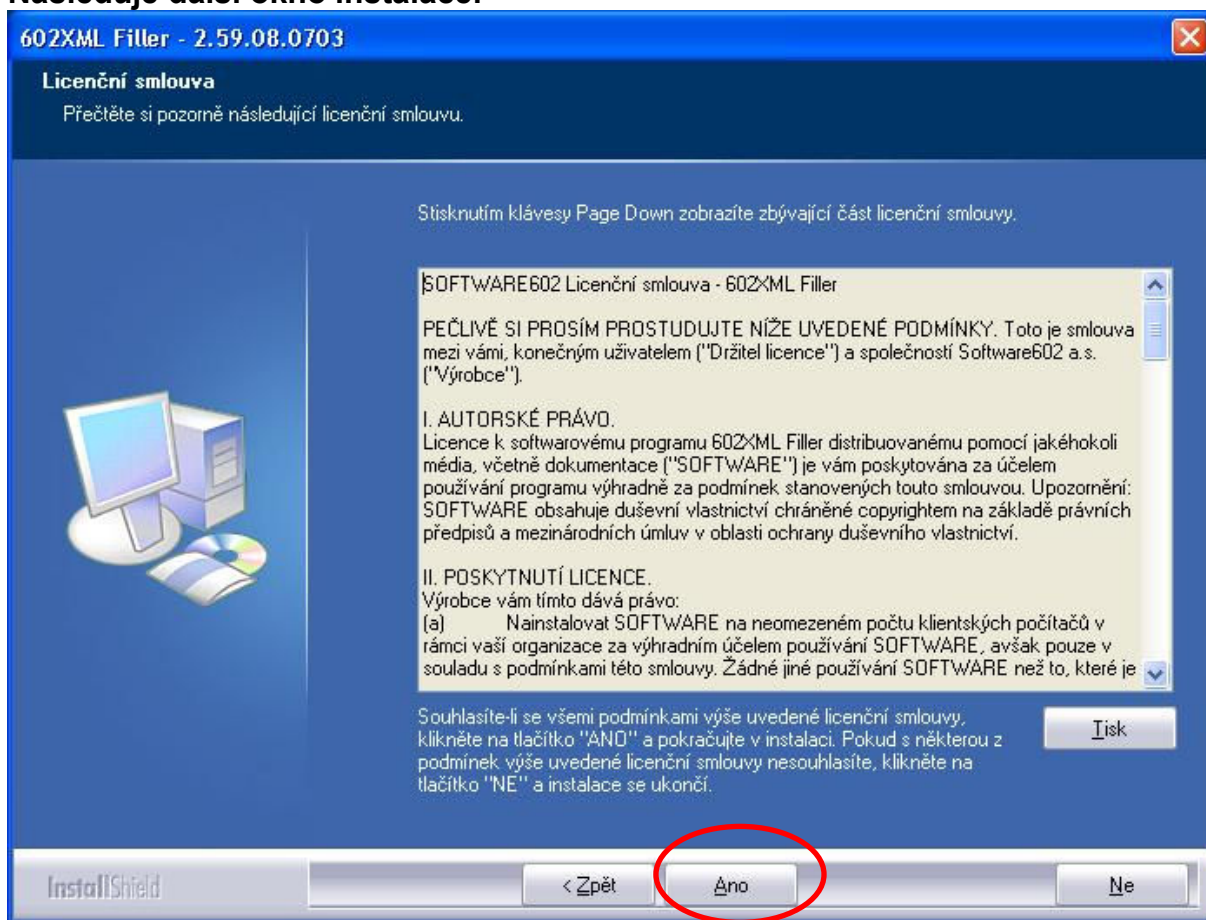
. Pokud ji nenaleznete podívejte se do Start-> Programy a hledejte složku 602XML. Pokud jste nenašli tak s největší pravděpodobností nemáte program 602XML nainstalován a je třeba jej stáhnout buď z odkazu z webových stránek Zlínského kraje nebo na tomto odkazu:

http://www.602.cz/download/602xml/602xml_filler_cz.exe

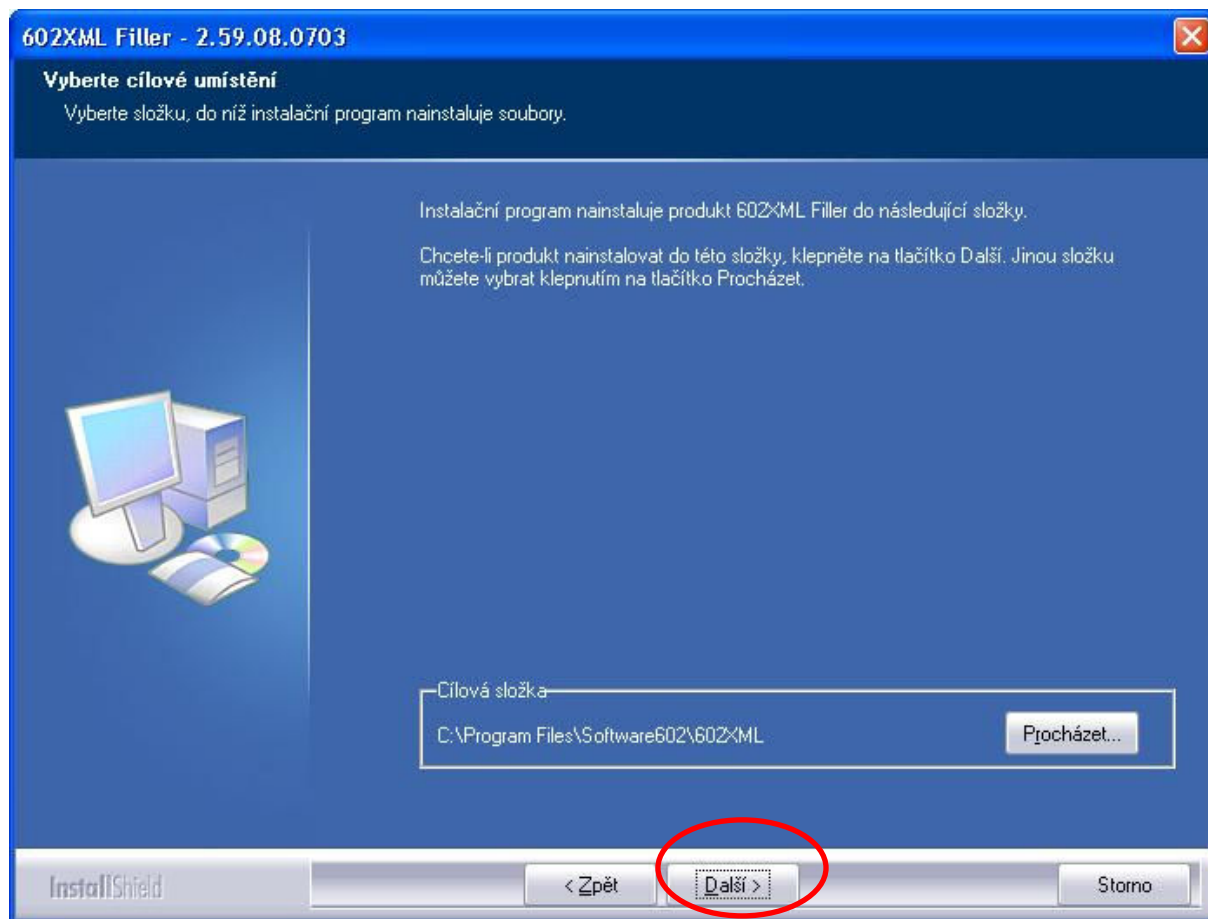
Po stažení se nabídne instalace. Úvodní okno instalace vypadá následovně:



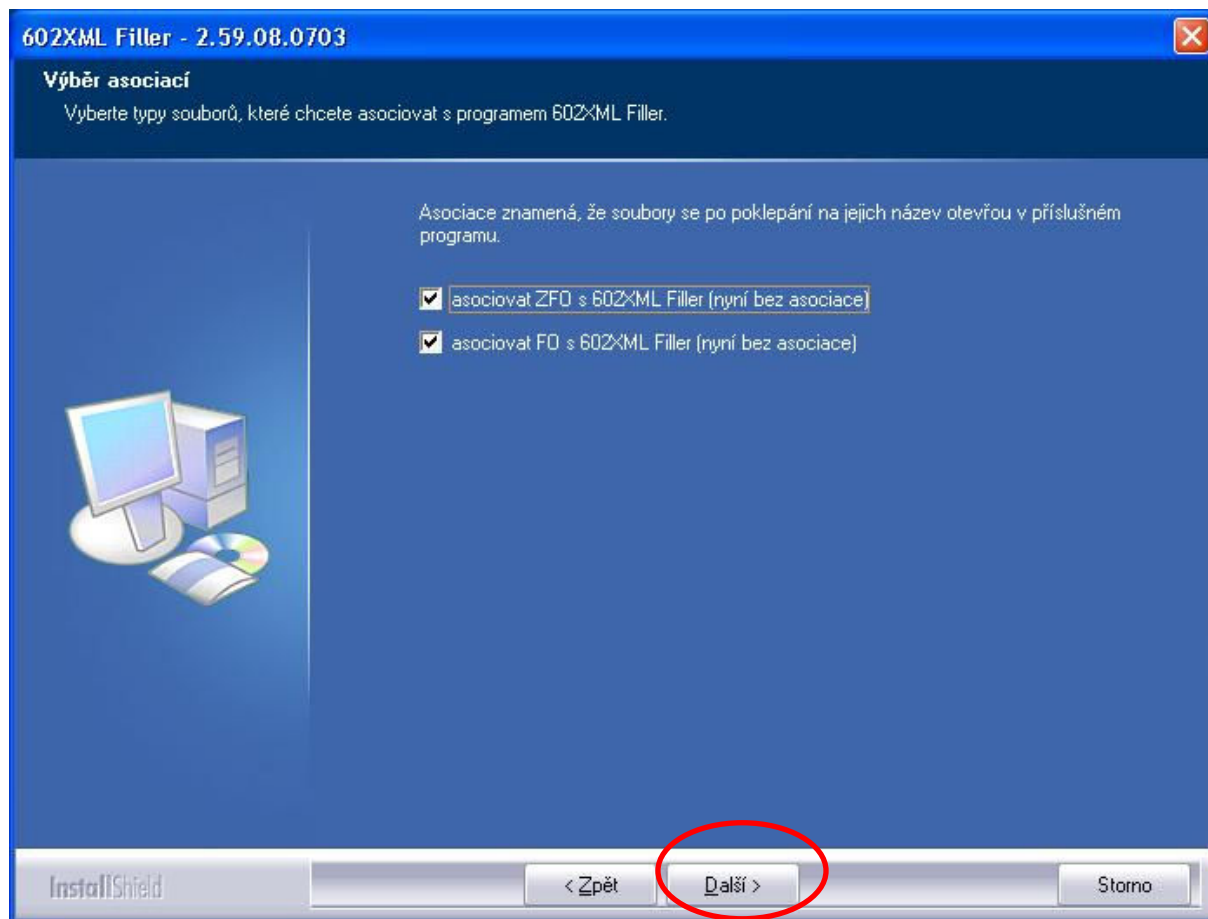
**Pro pokračování klikněte na tlačítko DALŠÍ.
Následuje další okno instalace:**



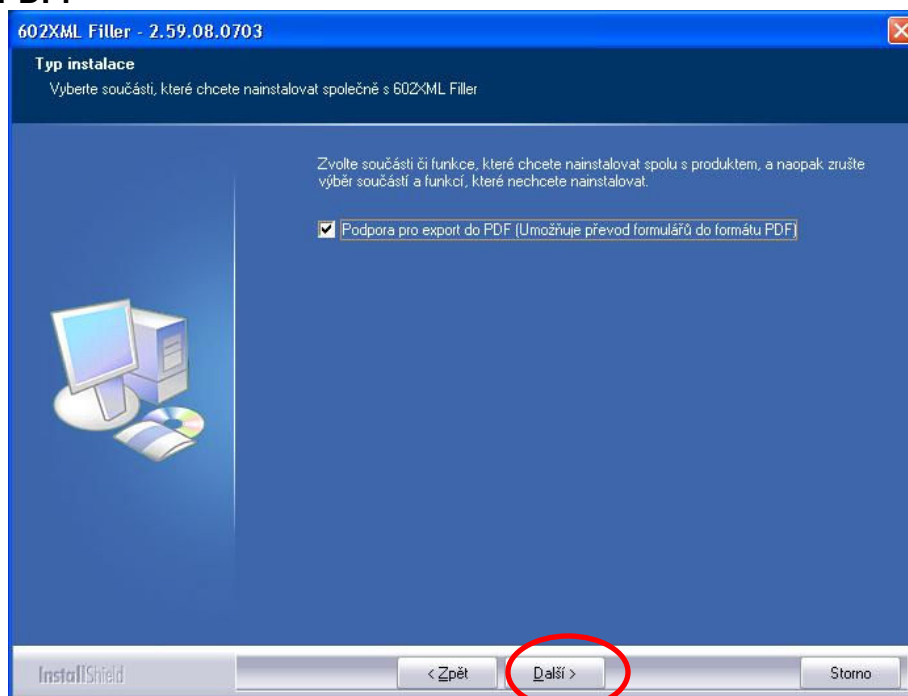
**Pro pokračování klikněte na tlačítko ANO.
Dalším oknem je umístění programu na Vašem počítači:**



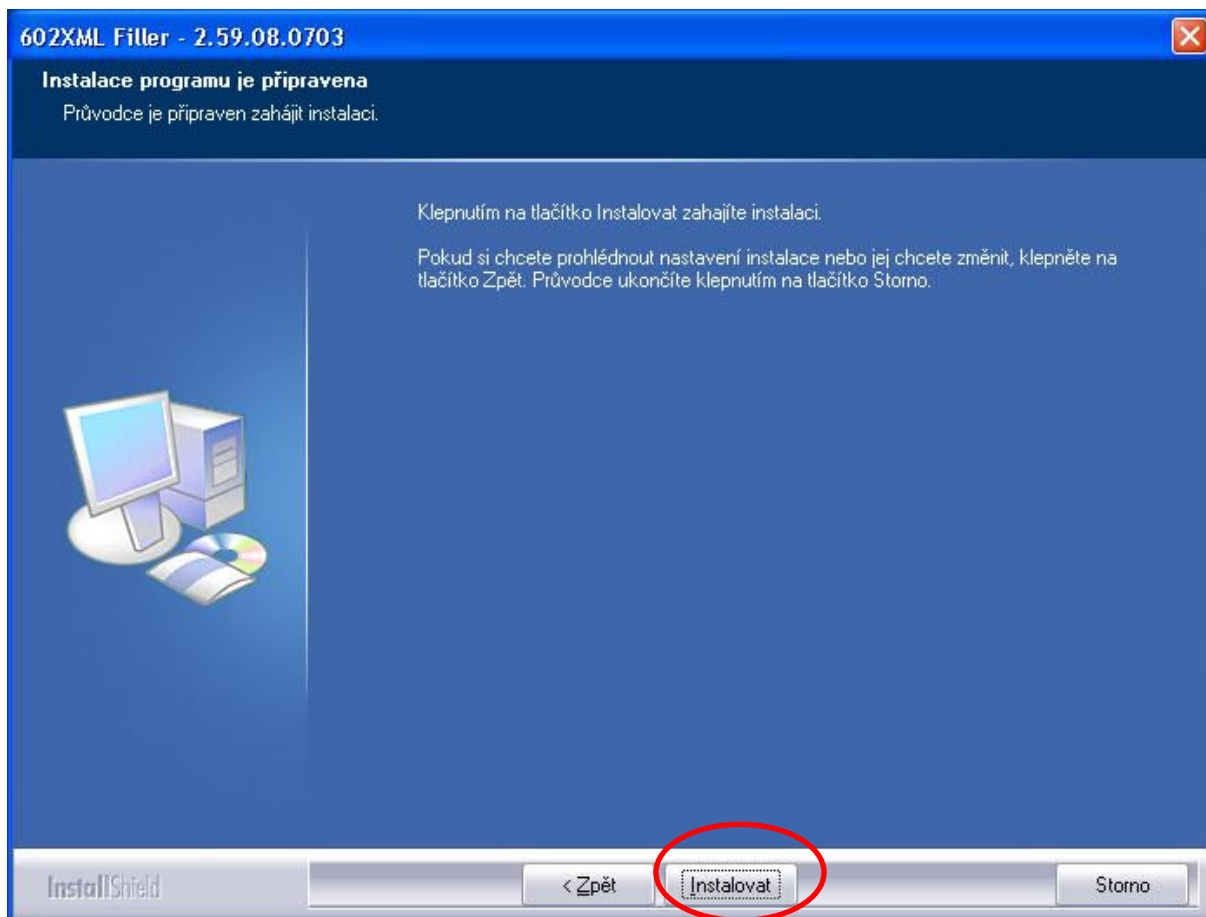
Pokud chcete umístit instalaci jinam než je výchozí umístění klikněte na tlačítko PROCHÁZET. Pokud chcete nechat stávající klikněte na tlačítko DALŠÍ. Následuje další okno instalace, kde volíme, že přípona ZFO a FO budou spouštěny pomocí programu 602XML FILLER. Necháme zaškrtnuty obě dvě volby.



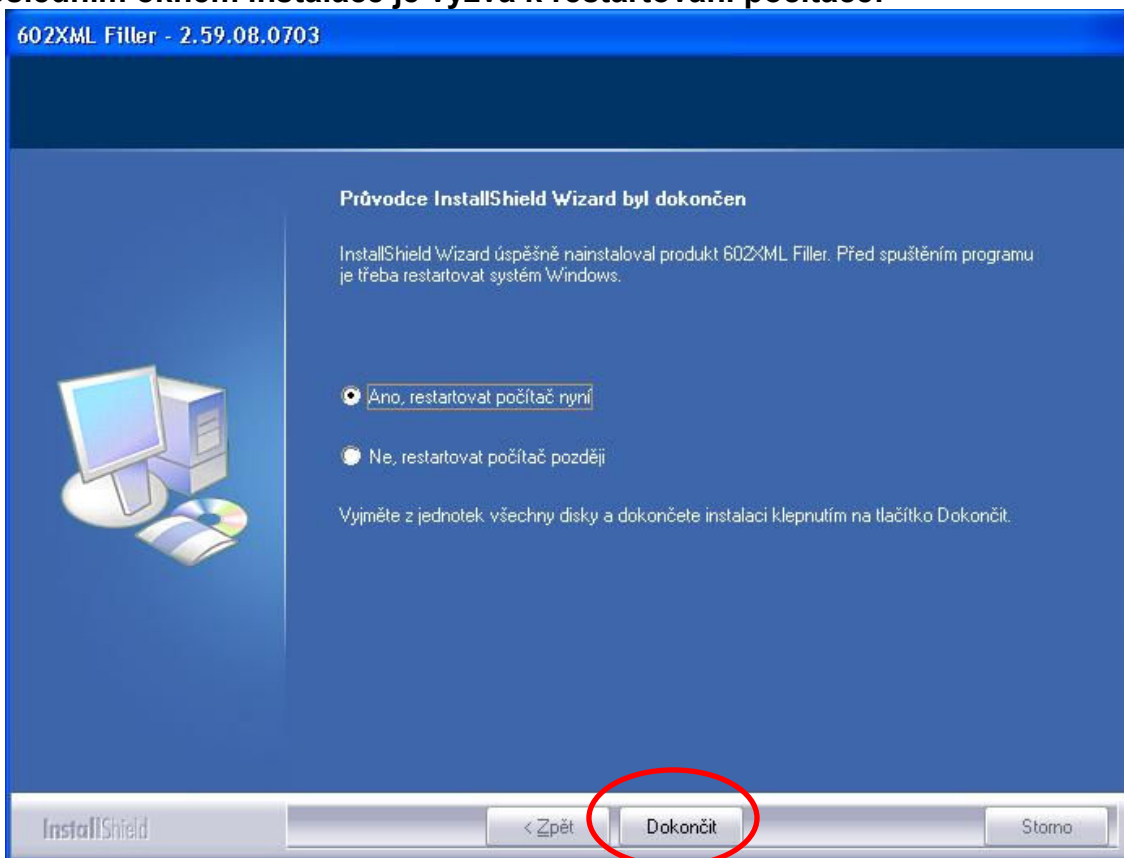
Pokračujeme stisknutím tlačítka DALŠÍ.
Následující okno nám dává možnost instalace převaděče formuláře do podoby souboru PDF:



Necháme zaškrtnuto a pokračujeme tlačítkem DALŠÍ.
Následuje předposlední okno instalace, kde se provede samotná instalace programu 602XML FILLER.



Pro pokračování instalace klikneme na tlačítko INSTALOVAT. Posledním oknem instalace je výzva k restartování počítače:



Klikneme na tlačítko DOKONČIT a necháme počítač restartovat. Po opětovném naběhnutí systému uvidíme na ploše ikonu programu 602XML FILLER.

Nyní začneme se samotným vyplňováním formuláře. Otevřete si tedy formulář v programu 602XML FILLER. Nebo klikněte na odkaz uvedený na první stránce tohoto dokumentu a otevřete si formulář. Formulář je možno po dobu práce s ním ukládat nebo jej přeposílat emailovou poštou. Můžete s ním tedy pracovat jak s běžným souborem.

Ve formuláři se vyplňují pouze žlutá nebo červená pole.

První strana formuláře obsahuje 4 povinné položky, které je nutné vyplnit.

1. **Počet obyvatel.** Zde napište počet obyvatel Vaší obce. V případě svazku obcí vyplňte počet obyvatel, pro které je akce zajišťována.
2. **Název obce/svazku obcí.**
3. **IČO.**
4. **Opatření,** ve kterém žádáte. Je realizováno výběrovým menu. Vyberte tedy jednu z možností.

Zde je náhled vyplněný položek:

Formulář Žádosti o poskytnutí podpory	
Žadatel vyplňuje pouze žlutá pole popř. pole vyznačená červeně!	
Počet obyvatel	250
Název obce/sdružení obcí:	Kelníky
IČ:	234234234
Registrační číslo (pouze pro vnitřní potřebu)	
Opatření:	I. - Zásobování pitnou vodou

Dostáváme se na stranu číslo 2. Další položkou pro vyplnění je:

1. **Název projektu.** Ten prosím piště jasný, krátký a srozumitelný
2. **Místo realizace.** Zde prosím vyberte z 3 výběrových menu svůj okres, ORP a obec. Je-li žadatelem svazek obcí vyplňte obec, ve které má svazek obcí sídlo.
3. **Cíle projektu.** V této kolonce prosím stručně popište hlavní cíle projektu.
4. **Odůvodnění.** V této položce popište proč danou aktivitu vyvíjíte. Seznam cílových skupin jsou obyvatelé, kteří budou vyprodukované výstupy užívat. Do bodu c) napište počet obyvatel, kteří budou mít přímý či nepřímý užitek z projektu, tzn. předpokládaný počet napojených obyvatel.

Zde vidíte jak mají být položky správně vyplněny.

1.1 Název (doporučuje se uvádět krátký název Projektu)

Zásobování vodou obce Kelníky – 2. etapa

1.2 Místo realizace (Okres, ORP)

Okres	Zlín
Pověřený úřad III. stupně (ORP)	Zlín
Obec	Kelníky

1.3 Částka požadovaná od Zlínského kraje

	Kč	% celkových způsobilých výdajů projektu
--	----	---

1.4 Cíle - popište stručně hlavní cíle projektu

Cílem je dokončení rekonstrukce obecního vodovodu.....

1.5 Odůvodnění – uveďte následující informace:

- (a) Specifikujte naléhavost řešení Vašeho projektu, problémovou oblast a jak přispějete realizací Vašeho projektu k odstranění problémových míst (např. jak přispějete řešením vašeho projektu ke zlepšení zásobování obyvatel pitnou vodou či zlepšení kvality pitné vody; jak přispějete ke zlepšení jakosti vody ve vodním toku a ke zlepšení životního prostředí; zda zdroj znečištění ohrožuje území s určitým stupněm ochrany; dopad na vodní tok, do něhož jsou odpadní vody vypouštěny, apod.)

Protože starý vodovodní řád byl vybudován v roce 1962.....

- (b) Seznam cílových skupin, zdůvodnění výběru cílových skupin, význam projektu pro cílové skupiny a odhad předpokládaného počtu osob – přímých či nepřímých příjemců užítka z projektu.

Cílovými skupinami jsou obyvatelé obce.....

- (c) Odhad předpokládaného počtu osob – přímých či nepřímých příjemců užítka z projektu.

170

Dalšími položkami na druhé stránce jsou tabulky s plánovanými aktivitami a se závaznými výstupy.

Pokud by jste potřebovali přidat další řádek plánovaných aktivit stačí kliknout na tlačítko +. Automaticky se Vám přidá další řádek, do kterého můžete psát. Pokud by se vám stalo, že bude potřebovat ubrat přidávaný řádek, klepněte do řádku, který chcete ubrat a zobrazí se Vám v levém horním rohu tohoto řádku šipka s rozbalovacím menu. Po rozbalení šipky kliknete na text „Odstranit opakující se sekci“ a řádek bude odebrán. Viz. Obrázek níže.

Realizace projektu	Plánované aktivity projektu	Plánované datum (měsíc/rok)		
		zahájení	ukončení	
				+
				+
	ě výstupy projektu (délka vodovodního nebo kanalizačního řádu; počet ČOV, PD ...)			
	výstup	měrná jednotka	minimální závazná hodnota	

Nejdříve vybereme zda je projekt „**s etapami**“ nebo „**bez etap**“. Podle tohoto výběru se nabízejí položky pod názvem „**realizace projektu**“. Etapou se chápe uzavřená část realizované akce.

Plánované aktivity jsou aktivity projektu, které plánujete vykonat v rámci trvání projektu. Plánovaná data jsou zde požadována pouze v řádech měsíců, proto tedy klikněte na libovolný den v daném měsíci, kdy se bude aktivita pravděpodobně realizovat. Poslední datum plánovaného ukončení aktivity projektu bude použito pro sestavení předpokládaného čerpání podpory.

Výstupy jsou závazné položky, které budete realizovat v rámci projektu. Tato položka je vytvořena výběrovým menu a je tedy možné mít pouze výstupy definované v tomto menu.

Minimální závazná hodnota je číslo, které určuje kolik ks, metrů bude v rámci projektu zrealizováno a musí být 100 % splněno (v konečném výsledku nesmí být nižší). **Prosím zadávejte pouze celá čísla.**

Projekt **Bez etap**

Realizace projektu	Plánované aktivity projektu	Plánované datum (měsíc/rok)		
		zahájení	ukončení	
Bez etap	Zemní práce	duben 2009	květen 2009	+
Bez etap	Podkladní práce	květen 2009	červen 2009	+
Bez etap	Uložení a zásyp potrubí	srpen 2009	srpen 2009	+
Bez etap	Terénní úpravy	říjen 2009	listopad 2009	+
	Očekávané výstupy projektu (délka vodovodního nebo kanalizačního řádu; počet ČOV, PD ...)			
	výstup	měrná jednotka	minimální závazná hodnota	
Bez etap	vodovod	m	1000,00	+

Na další straně je tabulka s názvem „**Předpokládané výdaje projektu**“. Zde jsou uvedeny jednotlivé prostředky projektu, podle toho na jaký druh aktivity byly použity (pzn. v případě stavebních prací je neuznatelný výdaj projektová dokumentace).

Do tabulky napište Vaše předpokládané výdaje pro danou položku.

Pokud předvyplněnou položku nerealizujete napište do ní hodnotu 0.

Prosím vyplňte Počet jednotek a částky celkových způsobilých výdajů projektu v celých číslech.

3. Rozpočet projektu

PŘEDPOKLÁDANÉ VÝDAJE PROJEKTU

(plátcí DPH, kteří mají nárok na odpočet DPH na vstupu podle zákona o dani z přidané hodnoty č. 235/2004 Sb., ve znění pozdějších předpisů, uvádějí všechny ceny v tabulce bez DPH)

Projekt	Položka (aktivita)	Jednotka	Počet jednotek	Jednotková cena v Kč	Celková výše způsobilých výdajů projektu v Kč investiční
Bez etap	1. Stavební práce				
	1.1 Výstavba a rekonstrukce vodovodu	m	0		5 675 000,00
	1.2 Výstavba a rekonstrukce kanalizace	m	0		0,00
	1.3 Výstavba a rekonstrukce ČOV	ks	0		
	Mezisosoučet stavební práce				5 675 000,00
Bez etap	2. Projektová dokumentace				
	2.1 Projektová dokumentace pro územní řízení	ks	0		0,00
	2.2 Projektová dokumentace pro stavební řízení		0		0,00
	Mezisosoučet projektová dokumentace				0,00
3. Mezisosoučet přímých nákladů na projekt					5 675 000,00
4. Rezerva pro nepředvídané náklady (maximálně 5% z částky v řádku 3)					0,00
5. CELKOVÉ NÁKLADY					5 675 000,00

Další tabulkou na třetí straně je tabulka **Předpokládané finanční zdroje**. V této tabulce se vyplňují finance, které vstupují do projektu, nebo jsou jeho výnosem. **Dotaci od Zlínského kraje** zaokrouhlete na celé tisíce dolů, korunové položky lze zahrnout do Finančního podílu žadatele, tak aby celkové předpokládané finanční zdroje na projekt byly shodné s rozpočtem projektu.

Nelekněte se případných červených polí, které při počátku vyplňování mohou „naskočit“.

Jsou to kontrolní mechanismy, které mají hlídat hranice nastavené pro daný podprogram a dotační titul. Při nesprávném vyplnění se zobrazí následující hlášení:

PŘEDPOKLÁDANÉ FINANČNÍ ZDROJE PROJEKTU			
Předpokládané finanční zdroje projektu		Částka Kč	% z celkové částky
Finanční podíl žadatele		478 000,00	10,67
Dotace požadovaná od Zlínského kraje		4 000 000,00	89,33
Podpory od jiných veřejných zdrojů ČR nebo EU a od jiných organizací (partneři, sponzoři,...):			
Název organizace:	Podmínky poskytnutí podpory:	Částka Kč	% z celkové částky
<ul style="list-style-type: none"> - Dotace požadovaná od Zlínského kraje musí být v celých tisících - Dotace požadovaná od Zlínského kraje nesmí přesáhnout 70% z celkových nákladů. - Pro opatření I a počet obyvatel menší nebo rovno 500 je minimální částka 500 000 Kč a maximální částka 5 000 000 Kč. - Pro opatření I a počet obyvatel větší než 500 je minimální částka 500 000 Kč a maximální částka 10 000 000 Kč. - Pro opatření II a počet obyvatel menší nebo rovno 500 je minimální částka 500 000 Kč a maximální částka 5 000 000 Kč. - Pro opatření II a počet obyvatel větší než 500 je minimální částka 500 000 Kč a maximální částka 10 000 000 Kč. - Pro opatření III je minimální částka 50 000 Kč a maximální částka 500 000 Kč. 			
			0,00 +
CELKEM		4 478 000,00	100,00
Přímé výnosy z projektu během jeho realizace			0,00
PŘEDPOKLÁDANÉ FINANČNÍ ZDROJE celkem plus přímé výnosy z projektu během jeho realizace)		4 478 000,00	100,00
Předpokládané výdaje projektu musí být stejné, jako předpokládané finanční zdroje projektu!			

Zde vidíte, že je špatně zadána hodnota „Dotace požadovaná od Zlínského kraje“ Jsou zde překročena procenta pro daný dotační titul. Podmínky pro jednotlivé

dotační tituly můžete nalézt jak v Informacích pro žadatele tak ve zvýrazněné textové návodě v tabulce. Viz obrázek nahoře.

Dalším červeným polem jsou „**Předpokládané finanční zdroje**“. Tato hodnota se kontroluje s předchozí tabulkou „**Předpokládané výdaje projektu**“ s buňkou celkem. Tyto buňky musí být stejné. **Proto Vás prosíme, aby jste, jak už bylo zmíněno výše používali celých čísel jak v počtu jednotek tak v celkových uznatelných nákladech projektu (celé koruny).**

Výsledná tabulka se správně napsanými hodnotami vypadá následovně:

PŘEDPOKLÁDANÉ FINANČNÍ ZDROJE PROJEKTU			
Předpokládané finanční zdroje projektu		Částka Kč	% z celkové částky
Finanční podíl žadatele		2 100 000,00	37,00
Dotace požadovaná od Zlínského kraje		3 575 000,00	63,00
Podpory od jiných veřejných zdrojů ČR nebo EU a od jiných organizací (partneři, sponzoři,...):			
Název organizace:	Podmínky poskytnutí podpory:	Částka Kč	% z celkové částky
			0,00
CELKEM		5 675 000,00	100,00
Přímé výnosy z projektu během jeho realizace			0,00
PŘEDPOKLÁDANÉ FINANČNÍ ZDROJE celkem plus přímé výnosy z projektu během jeho realizace)		5 675 000,00	100,00

Další tabulkou je tabulka „Publicita“. Zde je zapotřebí vybrat minimálně jednu formu , kterou budete projekt publikovat na veřejnosti. Z počátku svítí celá tabulka červeně po vybrání minimálně jedné položky však zesvětlí a je možné pokračovat dále. Pokud bude zapotřebí nadefinovat vlastní aktivitu klikněte v této tabulce na položku jiné a můžete tuto aktivitu popsat. Viz Obrázek

4. Publicita projektu

Specifikujte způsob, jakým zajistíte publicitu Zlínského kraje jako poskytovatele podpory (obecní zpravodaj, obecní média /kabelová televize, Info kanál/, internetové stránky, další tiskoviny). V případě schválení podpory budou údaje o zajištění publicity součástí smlouvy o poskytnutí podpory.

- | | | |
|--|--|---|
| <input checked="" type="checkbox"/> obecní zpravodaj | <input type="checkbox"/> internetové stránky obce | <input checked="" type="checkbox"/> vývěsní tabule obecního úřadu |
| <input type="checkbox"/> regionální tisk | <input type="checkbox"/> infokanál kabelové televize | <input type="checkbox"/> zasedání zastupitelstva obce |
| <input checked="" type="checkbox"/> jiné | | |

Vytvoření DVD z popisem projektu a jeho výstupy

Další důležitou tabulkou je totožnost žadatele. Do této tabulky se některé údaje přenáší z první stránky (je zbytečné vyplňovat stejné položky 2x). Níže uvidíte vyplněné informace:

II. ŽADATEL

1. Totožnost

Úplný název obce/ sdružení obcí:	Kelníky		
Právní forma (pokud není součástí názvu)	OBEC		
IČ:	234234234		
DIČ <i>Daňové identifikační číslo (je-li přiděleno):</i>			
Sídlo			
Poštovní adresa:	Ulice	Kelníky	č.p. 112
Poštovní adresa:	PSČ	76001	Obec Kelníky
Kontaktní osoba:	Ladislav Daníček		
Telefon(y):	2323232323, 232323232		
Elektronická adresa (e-mail):	ladislav.danicek@kr-zlinsky.cz		
statutární zástupce			
Titul	Jméno	Ladislav	Příjmení Daníček

Pozn.: V případě, že žadatel nebude dostupný na uvedených kontaktech v rámci lhůty pro doplňování podkladů má se za to, že žadatel nedodal požadované doklady.

Všechny pole této tabulky jsou povinné až na položku DIČ. Prosíme o svědomité vyplnění z důvodu kontaktu v případě žádosti o doplnění některých informací.

Následují dvě krátké tabulky s údaji o bankovním spojení a DPH. Formát vyplňování vidíte na obrázku níže.

2. Údaje o bankovním spojení

Název účtu:	Běžný účet
Číslo účtu a kód banky:	233-3444/2400
Název banky, pobočka:	Komerční banka, a.s. pobočka Uherský Brod

3. Údaje o plátcovství daně z přidané hodnoty (žadatel uvede skutečnost o plátcovství DPH)

Jste registrován(i) jako plátc DPH?	Ano <input type="checkbox"/> Ne <input checked="" type="checkbox"/>
Pokud jste registrován(i) jako plátc DPH, uveďte, zda máte nárok na odpočet DPH na vstupu u aktivity, na kterou žádáte podporu?	Ano <input type="checkbox"/> Ne <input checked="" type="checkbox"/>

Další tabulkou jsou údaje o žadateli, který podepisuje čestné prohlášení:

Titul	Jméno	Ladislav	Příjmení	Daníček
Funkce:	Starosta			
Podpis:				
Místo	Kelníky			
Datum	1. 1. 2009			

Poslední stránkou je kontrolní seznam. Kontrolní seznam slouží pro kontrolu doložených příloh. Pokud Vámi vyvíjená aktivita v projektu vyžaduje některou z příloh musíte vybrat ANO a danou přílohu doložit. Pokud aktivita v projektu nevyžaduje danou přílohu tak zvolíte NŽ- Nepožadováno. Viz příklad na obrázku níže.

Kontrolní seznam

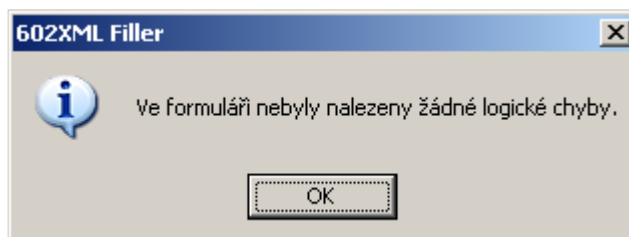
Název podprogramu (včetně referenčního čísla):	PF01-08 Podprogram vodohospodářská infrastruktura v obcích Zlínského kraje
Název projektu:	
Název obce/sdružení obcí:	
Podpis:	
Místo	Kelníky
Datum:	1. 1. 2009

Číslo	Kontrolní položka	Doloženo
1.	Včasnost předložení projektu	
2.	Zpětvzetí projektu	
3.	Neporušená a náležitě označená obálka	
4.	Originál žádosti + požadovaný počet kopií (2)	ano
5.	Název obce/svazku obcí a sídlo	ano
6.	Doklady prokazující formální ustanovení subjektu žadatele (v případě, je-li žadatelem svazek obcí)	nepožadováno
7.	Podrobný položkový rozpočet projektu	ano
9.	Pravomocné územní rozhodnutí, pozn.(Nevyžadováno u žádostí na DÚR.)	ano
10.	Projektová dokumentace, předprojektová dokumentace, foto dokumentace současného technického stavu podle druhu a rozsahu prací, ke kterým se váže Žádost o poskytnutí podpory, pozn.(Nevyžadováno u žádostí na DÚR.)	ano
11.	Výpis s usnesením zastupitelstva o vyčlenění vlastních zdrojů na zajištění realizace projektu	ano
12.	Písemný doklad prokazující zajištění cizích zdrojů na spolufinancování projektu (v případě spolufinancování projektu cizími zdroji)	nepožadováno
13.	Další blíže nespecifikované doklady	nepožadováno
14.a	Způsobilost žadatele	
14.b	Způsobilost projektu	

Po vyplnění všech položek a ujištění se, že jsou všechny údaje správné kliknete na tlačítko:



V této chvíli musíte být připojeni k internetu aby se žádost mohla automaticky odeslat na KUZK. Jakmile kliknete na tlačítko celý formulář se překontroluje na případné chyby a nevyplněná pole. Pokud na některý z uvedených problémů narazí upozorní Vás na to a požádá Vás o opravu či doplnění. Poté opět klikněte na tlačítko ODESLAT ELEKTRONICKY ÚŘADU a odešlete formulář. Objeví se toto hlášení:



V tu chvíli se Vám na první straně objeví tlačítko tisk a další informace kam formulář zaslat a v kolika kopiích. Viz obrázek:

Vaše žádost byla odeslána ke zpracování! Prosím, vytiskněte elektronickou podobu žádosti a opatřete podpisem statutárního zástupce. Originál žádosti a 2 kopie a 1 originál nebo ověřenou kopii povinných příloh zalepte do obálky (obálku opatřete registračním číslem vygenerovaným na čelní straně Formuláře Žádosti o poskytnutí podpory při odeslání žádosti, jménem a adresou žadatele a zřetelně viditelným textem „Neotvírat před zasedáním k otevírání obálek“). Žádosti musí být doručeny na adresu Zlínského kraje, Odbor Řízení dotačních programů, tř. T. Bati 21, 761 90 Zlín poštou nebo osobně (viz Informace pro žadatele, 2.2 Požadavky na zpracování žádosti).

Tisk formuláře

Uložit formulář

Formulář tedy vytiskněte. Následně si formulář uložte na svůj počítač. V této chvíli je pro Vás formulář pro další úpravy uzavřen. Nemůžete do něj již pořídit žádnou opravu či jinak do něj zasahovat.

Registrační číslo, které je zapotřebí napsat na obálku, ve které budete odeslat žádost s přílohami, naleznete po stisku tlačítka odeslat elektronicky úřadu zde:

Formulář Žádosti o poskytnutí podpory

Žadatel vyplňuje pouze žlutá pole popř. pole vyznačená červeně!

Počet obyvateľ 250

Název obce/sdružení obcí: Kelníky

IČ: 234234

Registrační číslo PF0109DT1-4/007

(pouze pro vnitřní potřebu)