

Návod pro vyplnění elektronické žádosti o poskytnutí podpory

Tento návod slouží pro správné vyplnění formuláře žádosti o poskytnutí podpory pro podprogram (PF08-09) pro začínající včelaře 2009

Nyní začneme se samotným vyplňováním formuláře. Otevřete si tedy formulář v programu 602XML FILLER. Nebo klikněte na odkaz uvedený na první stránce tohoto dokumentu a otevřete si formulář. Formulář je možno po dobu práce s ním ukládat nebo jej přeposílat emailovou poštou. Můžete s ním tedy pracovat jak s běžným souborem.

Ve formuláři se vyplňují pouze žlutá nebo červená pole.

První strana formuláře obsahuje jedno povinné pole, které je nutné vyplnit.

Jméno a příjmení žadatele. Zde napište své jméno a příjmení

Zde je náhled vyplněných položek:

Formulář Žádosti o poskytnutí podpory	
Žadatel vyplňuje pouze žlutá pole popř. pole vyznačená červeně!	
Jméno a příjmení žadatele:	František Vokrouhlo
Registrační číslo (pouze pro vnitřní potřebu)	

Dostáváme se na stranu číslo 2. Další položkou pro vyplnění je:

1. **Místo realizace.** Zde prosím vyberte z 2 výběrových menu svůj okres a obec.
2. **Cíle projektu.** V této kolonce prosím stručně popište hlavní cíle projektu.
3. **Odůvodnění.** V této položce popište proč danou aktivitu vyvíjíte.
Zde vidíte jak mají být položky správně vyplněny.

I. PROJEKT

1. Popis projektu

1.1 Název (doporučuje se uvádět krátký název Projektu)

Začínající včelař

1.2 Místo realizace

Okres	Zlín
Obec	Oldřichovice

1.3 Částka požadovaná od Zlínského kraje

	% celkových způsobilých výdajů projektu
--	---

1.4 Cíle (specifikujte, proč chcete realizovat daný projekt)

Chtěl bych se stát včelařem.....

1.5 Odůvodnění – uveďte následující informace:

- (a) Specifikujte naléhavost řešení Vašeho projektu, problémovou oblast a jak přispějete realizací Vašeho projektu k odstranění problémových míst, popř. další významné údaje.

Již můj dědeček se věnoval.....

Na další straně je tabulka s názvem „**Předpokládané výdaje projektu**“. Zde jsou uvedeny jednotlivé prostředky projektu, podle toho na jaký druh aktivity byly použity.

Do tabulky napište Vaše předpokládané výdaje pro danou položku. Prosim vyplňujte částky za jednotku v celých číslech (v celých korunách).

3. Rozpočet projektu

PŘEDPOKLÁDANÉ VÝDAJE PROJEKTU

(fyzické osoby uvádějí všechny ceny v tabulce včetně DPH a vyplňují **pouze řádky** jejichž nákup budou realizovat. Pozor na povinné základní vybavení - **je závazné pro všechny !!!**)

Položka (aktivita)	Jednotka	Počet jednotek	Cena za jednotku v Kč	Celková výše uznatelných neinvestičních výdajů projektu v Kč
nástavkový úl s oddělitelným dnem	ks	3	2 000,00	6 000,00
včelstvo	roj	3	1 000,00	3 000,00
ochranný oblek	ks	1		0,00
ochranný závoj (nebo kukla)	ks	1		0,00
ochranné rukavice	pár	1	500	500,00
voskové mezistěny	kg	4		0,00
kuřák včelařský	ks	1	450,00	450,00
rojáček	ks	1	320,00	320,00
rozpěrák	ks	1		0,00
včelařský drátek	ks	1		0,00
elektrický zatavovač mezistěn	ks	1		0,00
CELKEM				10 270,00

Další tabulkou na třetí straně je tabulka **Předpokládané finanční zdroje**. V této tabulce se vyplňují finance, které vstupují do projektu. Nelekněte se případných červených polí, které při počátku vyplňování mohou „naskočit“.

Jsou to kontrolní mechanismy, které mají hlídat hranice nastavené pro daný podprogram a dotační titul. Při nesprávném vyplnění se zobrazí následující hlášení:

PŘEDPOKLÁDANÉ FINANČNÍ ZDROJE PROJEKTU		
Předpokládané finanční zdroje projektu	Částka Kč	% z celkové částky
Finanční podíl žadatele	2 270,00	17,11
Dotace požadovaná od Zlínského kraje	11 000,00	82,89
<ul style="list-style-type: none"> - Dotace požadovaná od Zlínského kraje musí být v celých tisících - Částka nesmí přesáhnout 85% z předpokládaných finančních zdrojů. - Částka musí být větší nebo rovna 5 000 Kč a menší nebo rovna 10 000 Kč. 		
PŘEDPOKLÁDANÉ FINANČNÍ ZDROJE (celkem plus přímé výnosy z projektu během jeho realizace)	13 270,00	100,00
Předpokládané výdaje projektu musí být stejné, jako předpokládané finanční zdroje projektu!		

Zde vidíte, že je špatně zadána hodnota „Dotace požadovaná od Zlínského kraje“ Jsou zde překročena procenta pro daný dotační titul a také maximální částka dotace o jakou lze požádat. Podmínky pro daný podprogram můžete nalézt jak v Informacích pro žadatele tak ve zvýrazněné textové nápovědě v tabulce. Viz obrázek nahoře.

Dalším červeným polem jsou „Předpokládané finanční zdroje“. Tato hodnota se kontroluje s předchozí tabulkou „Předpokládané výdaje projektu“ s buňkou celkem. Tyto buňky musí být stejné. **Proto Vás prosíme, aby jste, jak už bylo zmíněno výše používali celých čísel v ceně za jednotku (celé koruny).** Výsledná tabulka se správně napsanými hodnotami vypadá následovně:

PŘEDPOKLÁDANÉ FINANČNÍ ZDROJE PROJEKTU		
Předpokládané finanční zdroje projektu	Částka Kč	% z celkové částky
Finanční podíl žadatele	2 270,00	22,10
Dotace požadovaná od Zlínského kraje	8 000,00	77,90
PŘEDPOKLÁDANÉ FINANČNÍ ZDROJE (celkem plus přímé výnosy z projektu během jeho realizace)	10 270,00	100,00

Další důležitou tabulkou je totožnost žadatele. Do této tabulky se některé údaje přenáší z první stránky (je zbytečné vyplňovat stejné položky 2x). Níže uvidíte vyplněné informace:

II. ŽADATEL					
1. Totožnost					
Jméno a příjmení:	František Vokrouhlo	rok narození:	1978	počet let	31
Poštovní adresa:	Ulice	Horní dolní	č.p.	98	
Poštovní adresa:	PŠČ	76001	Obec	Oldřichovice	
Telefon(y):	234234234				
Elektronická adresa (e-mail):	frantisek.vokrouhlo@seznam.cz				
Pozn.: V případě, že žadatel nebude dostupný na uvedených kontaktech v rámci lhůty pro doplňování podkladů má se za to, že žadatel nedodal požadované doklady.					

Všechny pole této tabulky jsou. Prosíme o svědomité vyplnění z důvodu kontaktu v případě žádosti o doplnění některých informací.

Následuje tabulka s údaji o bankovním spojení. Formát vyplňování vidíte na obrázku níže.

2. Údaje o bankovním spojení

Číslo účtu a kód banky:	87676-878788/0300
Název banky, pobočka:	Koerční banka, a.s. Uherský Brod

Další tabulkou jsou údaje o žadateli, který podepisuje čestné prohlášení:

Jméno a příjmení žadatele	František Vokrouhlo
Podpis:	
Místo a Datum	Zlín, 1.4.2009

Poslední stránkou je kontrolní seznam. Kontrolní seznam slouží pro kontrolu doložených příloh. Pokud Vámi vyvíjená aktivita v projektu vyžaduje některou z příloh musíte vybrat ANO a danou přílohu doložit. Pokud aktivita v projektu nevyžaduje danou přílohu tak zvolíte NŽ- Nepožadováno. Viz příklad na obrázku níže.

Kontrolní seznam

Název podprogramu (včetně referenčního čísla):	Podprogram pro začínající včelaře (PF 08 – 09)
Název projektu:	Začínající včelař
Jméno a příjmení žadatele:	František Vokrouhlo
Podpis:	
Místo a datum:	Zlín, 1.4.2009

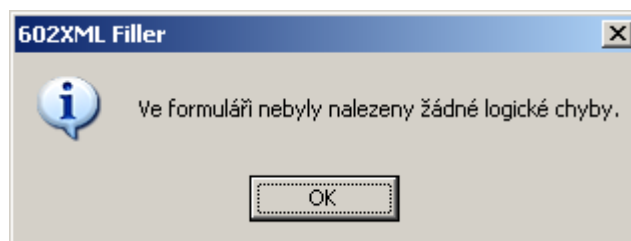
Číslo	Kontrolní položka	Doloženo
1.	Včasnost předložení projektu	
3.	Neporušená a náležitě označená obálka	
4.	Způsobilost žadatele	
5.	Celková přijatelnost žádosti	
6.	Doporučení místně příslušné ZO ČSV o.s.	A - Ano splněno

Po vyplnění všech položek a ujištění se, že jsou všechny údaje správné kliknete na tlačítko:

odeslat elektronicky úřadu

V této chvíli musíte být připojeni k internetu aby se žádost mohla automaticky odeslat na KUZK. Jakmile kliknete na tlačítko celý formulář se překontroluje na případné

chyby a nevyplněná pole. Pokud na některý z uvedených problémů narazí upozorní Vás na to a požádá Vás o opravu či doplnění. Poté opět klikněte na tlačítko ODESLAT ELEKTRONICKY ÚŘADU a odešlete formulář. Objeví se toto hlášení:



V tu chvíli se Vám na první straně objeví tlačítko tisk a další informace kam formulář zaslat a v kolika kopiích. Viz obrázek:

Vaše žádost byla odeslána ke zpracování! Prosím, vytiskněte elektronickou podobu žádosti a opatřete podpisem statutárního zástupce. Originál žádosti a 1 originál nebo ověřenou kopii povinných příloh zalepte do obálky (obálku opatřete registračním číslem vygenerovaným na čelní straně Formuláře Žádosti o poskytnutí podpory při odeslání žádosti, jménem a adresou žadatele a zřetelně viditelným textem „Neotvírat před zasedáním k otevírání obálek“). Žádosti musí být doručeny na adresu Zlínského kraje, Odbor životního prostředí a zemědělství, tř. T. Bati 21, 761 90 Zlín poštou nebo osobně (viz Informace pro žadatele, 2.2 Požadavky na zpracování žádosti).

Tisk formuláře **Uložit formulář**

Formulář tedy vytiskněte. Následně si formulář uložte na svůj počítač. V této chvíli je pro Vás formulář pro další úpravy uzavřen. Nemůžete do něj již pořídit žádnou opravu či jinak do něj zasahovat.

Registrační číslo, které je zapotřebí napsat na obálku, ve které budete odeslat žádost s přílohami, naleznete po stisku tlačítka odeslat elektronicky úřadu zde:

Formulář Žádosti o poskytnutí podpory

Žadatel vyplňuje pouze žlutá pole popř. pole vyznačená červeně!

Jméno a příjmení žadatele:

František Vokrouhlo

Registrační číslo

PF0809/001

(pouze pro vnitřní potřebu)

Nejdříve je nutné získat formulář, který budeme následně vyplňovat. Formuláře je přístupný na webových stránkách Zlínského kraje. V sekci DOTACE A GRANTY -> DOTACE ZLÍNSKÉHO KRAJE -> PODPORY POSKYTOVANÉ V ROCE 2009 -> PF 08-09 PODPROGRAM PRO ZAČÍNÁJÍCÍ VČELAŘE 2009.

Nebo na tomto odkazu: http://sber.kr-zlinsky.cz/aforms.php?action=fill&id_form=162&id_fmve=171&msie=4981500c&PHPSESSID=1dce3cf0f0910abb1e94d752d99415e7

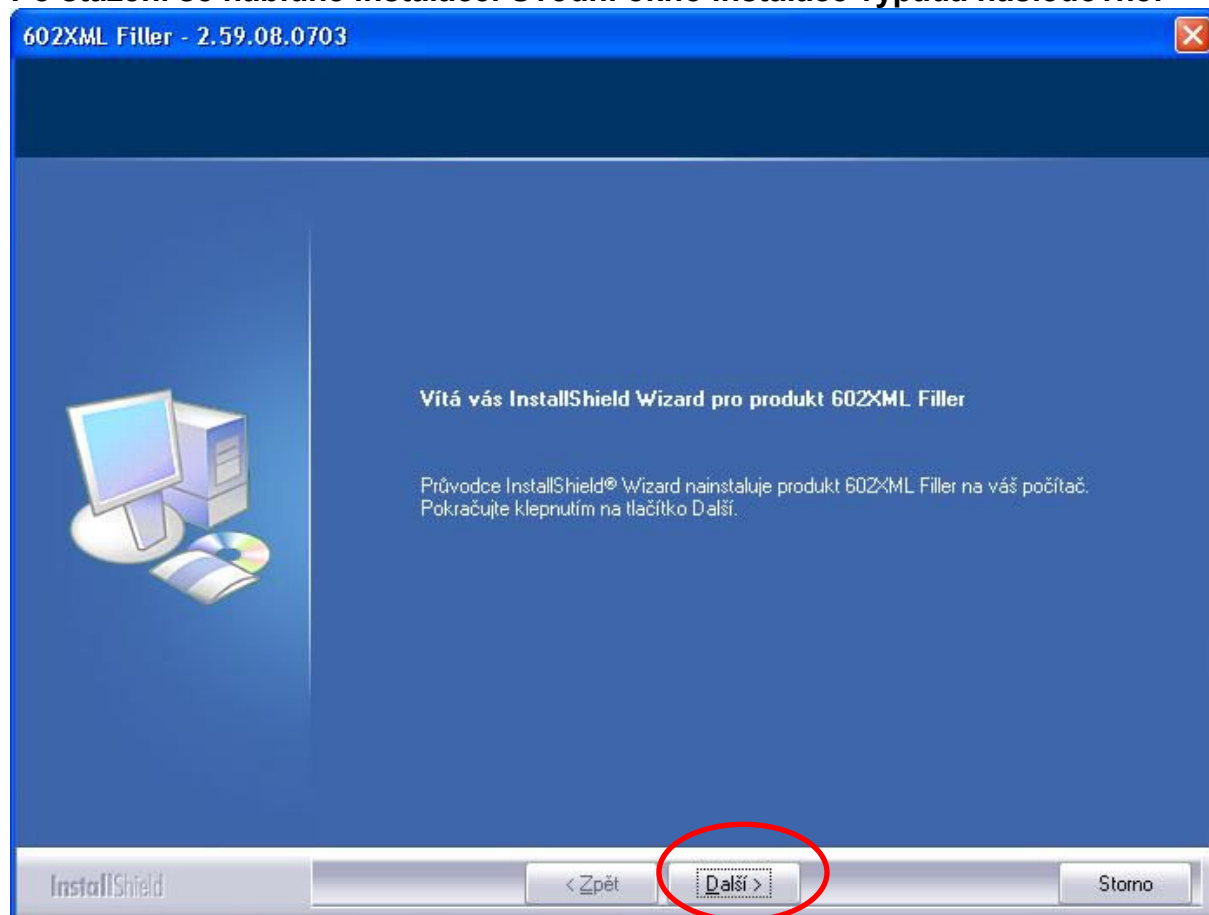
Ještě než se pokusíte formulář otevřít bude nutné zjistit zda máte nainstalován program 602XML FILLER. Podívej se na Vaši plochu a hledejte tuto ikonu



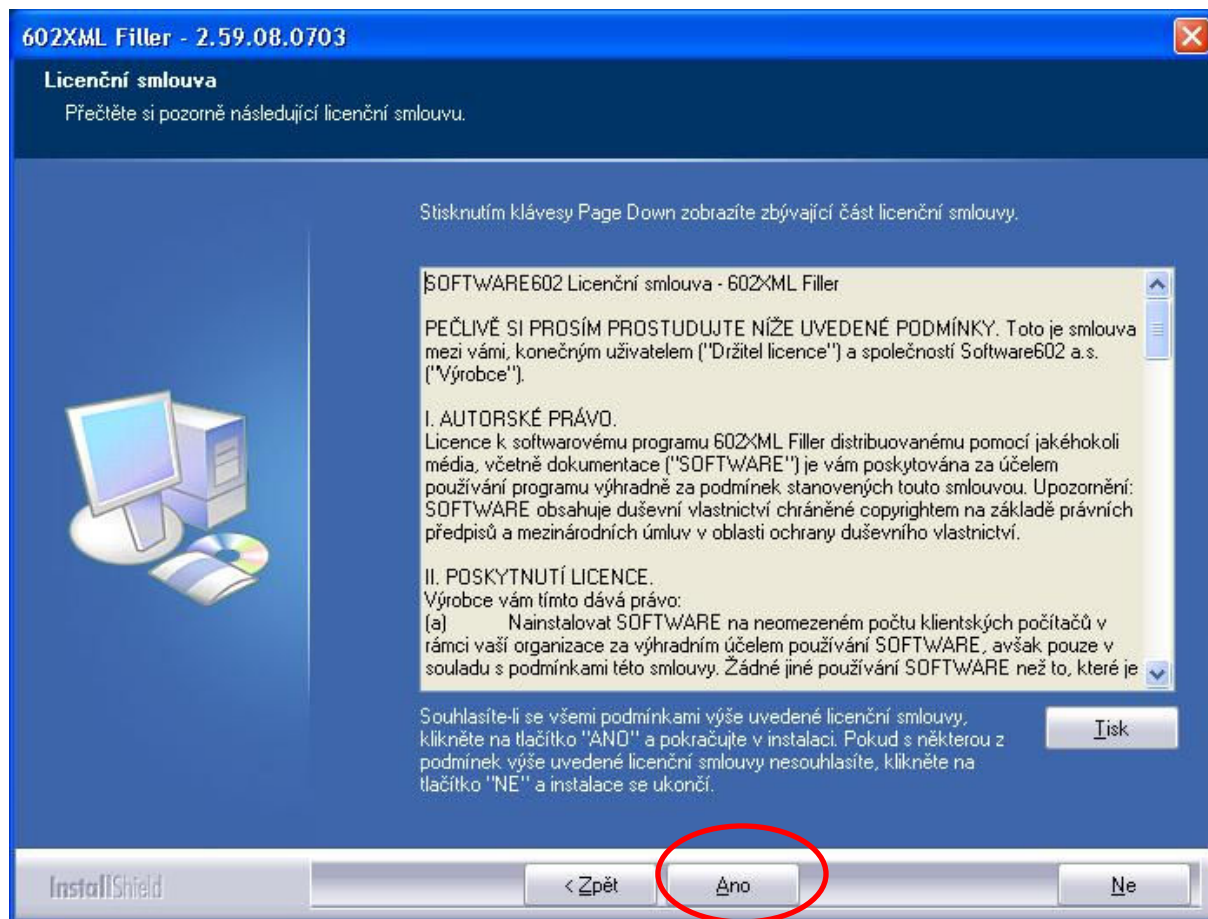
. Pokud ji nenaleznete podívejte se do Start-> Programy a hledejte složku 602XML. Pokud jste nenašli tak s největší pravděpodobností nemáte program 602XML nainstalován a je třeba jej stáhnout buď z odkazu z webových stránek Zlínského kraje nebo na tomto odkazu:

http://www.602.cz/download/602xml/602xml_filler_cz.exe

Po stažení se nabídne instalace. Úvodní okno instalace vypadá následovně:

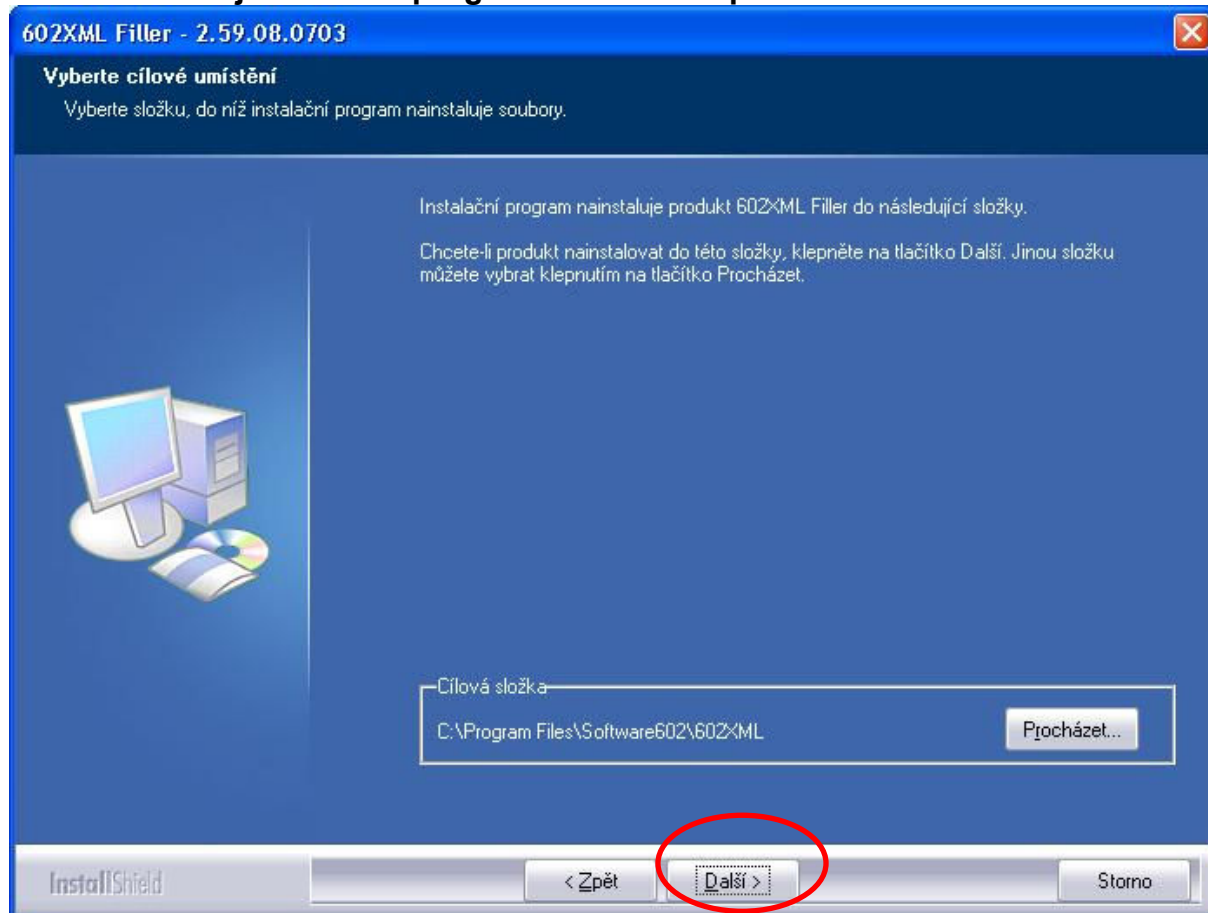


**Pro pokračování klikněte na tlačítko DALŠÍ.
Následuje další okno instalace:**



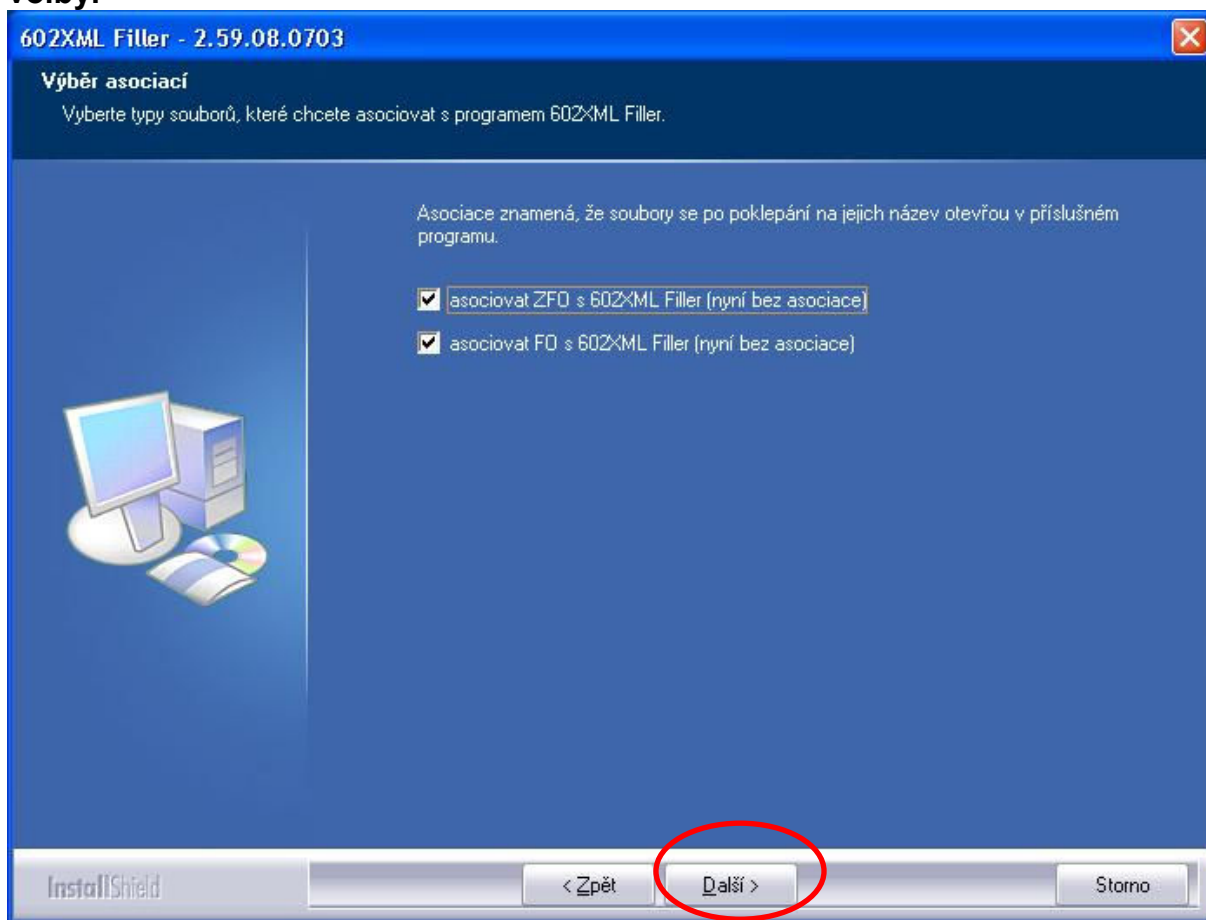
Pro pokračování klikněte na tlačítko ANO.

Dalším oknem je umístění programu na Vašem počítači:



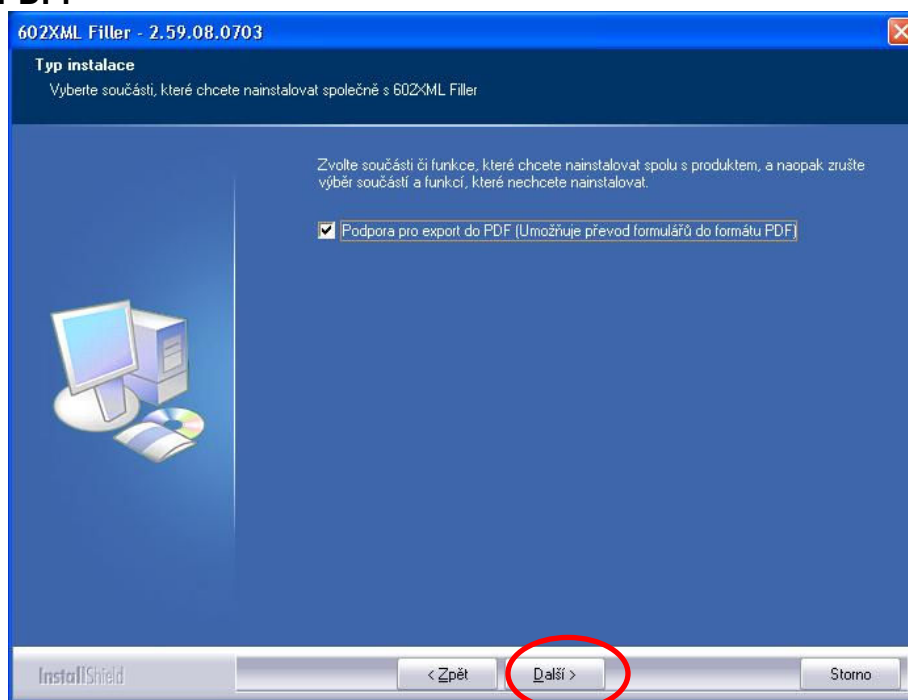
Pokud chcete umístit instalaci jinak než je výchozí umístění klikněte na tlačítko PROCHÁZET. Pokud chcete nechat stávající klikněte na tlačítko DALŠÍ.

Následuje další okno instalace, kde volíme, že přípona ZFO a FO budou spouštěny pomocí programu 602XML FILLER. Necháme zaškrtnuty obě dvě volby.



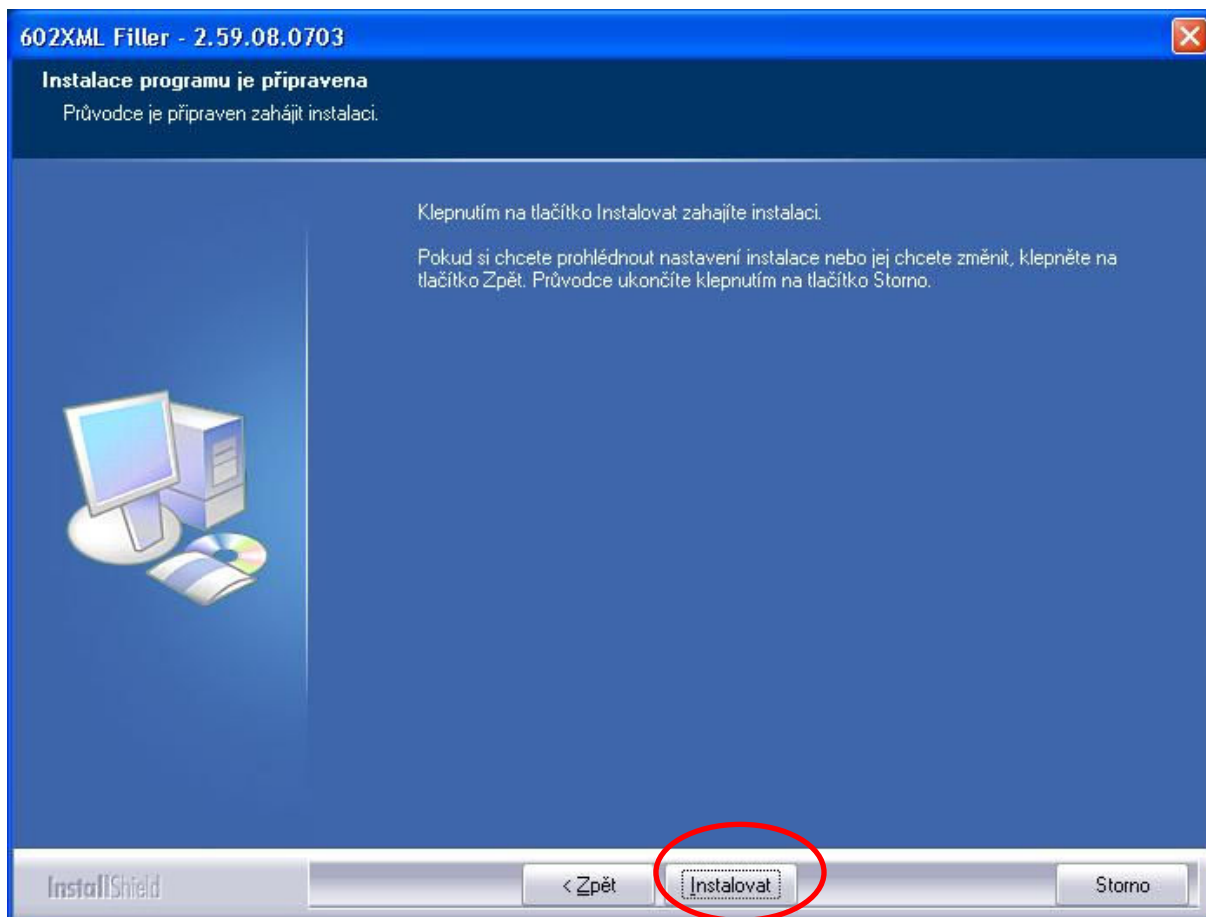
Pokračujeme stisknutím tlačítka DALŠÍ.

Následující okno nám dává možnost instalace převaděče formuláře do podoby souboru PDF:

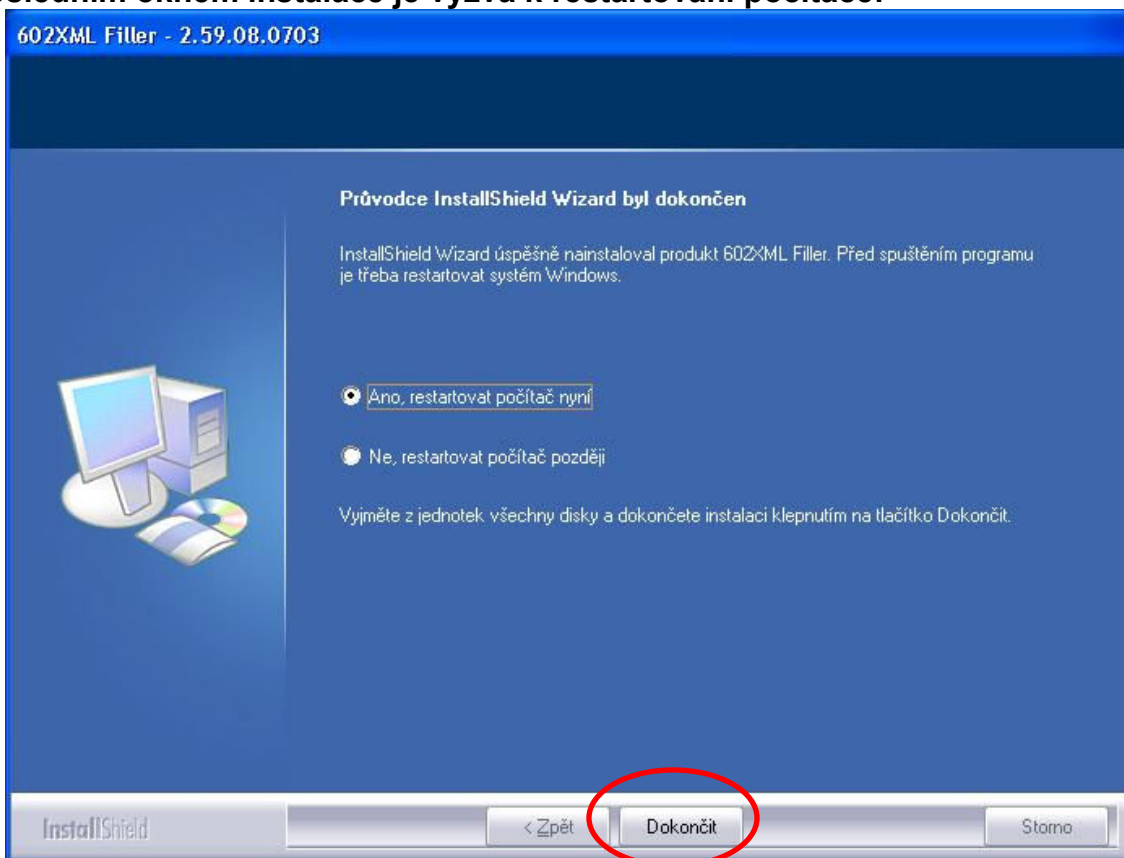


Necháme zaškrtnuto a pokračujeme tlačítkem DALŠÍ.

Následuje předposlední okno instalace, kde se provede samotná instalace programu 602XML FILLER.



**Pro pokračování instalace klikneme na tlačítko INSTALOVAT.
Posledním oknem instalace je výzva k restartování počítače:**



Klikneme na tlačítko DOKONČIT a necháme počítač restartovat. Po opětovném naběhnutí systému uvidíme na ploše ikonu programu 602XML FILLER.