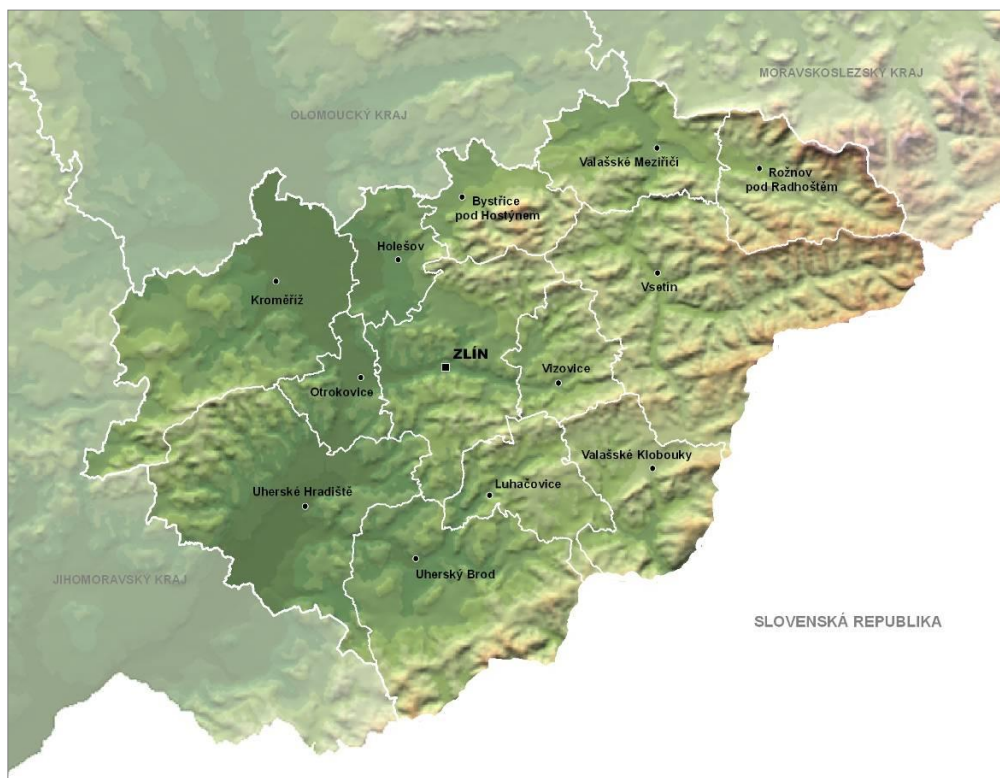


AKTUALIZACE Č. 4 ZÁSAD ÚZEMNÍHO ROZVOJE ZLÍNSKÉHO KRAJE

A. NÁVRH



Záznam o účinnosti

Správní orgán, který aktualizaci č. 4 ZÚR ZK vydal: Zastupitelstvo Zlínského kraje
Datum nabytí účinnosti aktualizace č. 4 ZÚR ZK: 22.03.2022
Oprávněná úřední osoba pořizovatele: Ing. Ivana Kolajová
vedoucí oddělení územního plánování
(dokument opatřen elektronickým podpisem)

říjen 2021

AKTUALIZACE Č. 4 ZÁSAD ÚZEMNÍHO ROZVOJE ZLÍNSKÉHO KRAJE

A. N Á V R H

Pořizovatel: **Krajský úřad Zlínského kraje**
tř. Tomáše Bati 21, 761 90 Zlín

Projektant: **Zlínský kraj**
tř. Tomáše Bati 21, 761 90 Zlín
Ing. arch. Monika Antošová
číslo autorizace ČKA 04324

Zásady územního rozvoje jsou vydávány formou opatření obecné povahy, jejichž nedílnou součástí jsou jednotlivé přílohy, které jsou mezi sebou vzájemně provázány. Např. v příloze č. 1 jsou pouze měněné části textu, v příloze č. 10 jsou měněné části v kontextu aktualizovaných ZÚR ZK a v příloze č. 3 je zdůvodnění těchto změn. Příslušné změny jsou v uvedených přílohách vždy identifikovány číslem konkrétního bodu úplného znění ZÚR ZK.

OBSAH

TEXTOVÁ ČÁST¹

str.

1. PRIORITY ÚZEMNÍHO PLÁNOVÁNÍ.....	1
4. PLOCHY A KORIDORY	2
7. VEŘEJNĚ PROSPĚŠNÉ STAVBY A OPATŘENÍ	3
8. POŽADAVKY NA KOORDINACI ÚZEMNĚ PLÁNOVACÍ ČINNOSTI OBCÍ	4
10. POČET LISTŮ A VÝKRESŮ AKTUALIZACE ZÁSAD ÚZEMNÍHO ROZVOJE.....	6

GRAFICKÁ ČÁST²

A.2	PLOCHY A KORIDORY NADMÍSTNÍHO VÝZNAMU	1:100 000
A.4	PLOCHY A KORIDORY VEŘEJNĚ PROSPĚŠNÝCH STAVEB A OPATŘENÍ	1:100 000

¹ Kapitoly 2, 3, 5, 6 a 9 textové části nejsou Aktualizací č. 4 ZÚR ZK měněny

² Výkresy A.1, A.3 a A.5 nejsou Aktualizací č. 4 ZÚR ZK měněny

1. PRIORITY ÚZEMNÍHO PLÁNOVÁNÍ

1. V bodě (2) ve čtvrtém řádku se mění slovo „Aktualizace“ na slovo „Aktualizací“ a za text „č. 1,“ se vkládá text „2, 3, 5 a 4“, v šestém řádku se za textem „stanovených v“ vypouští text „Programu rozvoje územního obvodu Zlínského kraje (dále PRÚOZK)“ a nově se doplňuje text „Strategii rozvoje Zlínského kraje 2030 (dále SRZK)“.
2. V bodě (3) ve třetím řádku se za textem „rozvoje ČR“ vypouští text „2014 - 2020“ a nově se vkládá text „2021+“, ve čtvrtém řádku se za text „působností (ORP)“ vkládá text „Bystřice pod Hostýnem, Holešov, Kroměříž, Otrokovice, Uherský Brod,“ a na pátém řádku se za slovem „Vsetín“ vypouští text „a Valašské Klobouky“.
3. V bodě (5) ve třetím řádku se za slovem „podle“ vypouští text „PRÚOZK“ a nově se doplňuje text „SRZK“.

4. PLOCHY A KORIDORY

4. Za bod (48) se vkládá text:

„(48a) ZÚR zpřesňují **koridory E19** pro dvojitě vedení 400kV Otrokovice-Sokolnice a Prosenice-Otrokovice a související plochy pro rozšíření elektrických stanic 400/110 kV Prosenice, Otrokovice a Sokolnice, podchycený v PÚR ČR, vymezením koridorů **ZVN 400 kV Otrokovice-Střílky, Němčice-Otrokovice a plochy pro rozšíření elektrické stanice 400/110kV Otrokovice**, které jsou uvedeny v kap. 7.1 v popisu VPS pod kódy **E13, E14 a E15.**“

5. V bodě (49) v tabulce v prvním sloupci ve třetím řádku se za slovem „Moravy“ vypouští text „“ a nově se vkládá text „“, a za poslední řádek se vkládá nový řádek:

„c) respektovat republikový koridor E19 umožňující transport výkonu z výrobních oblastí do oblastí spotřeby ve směru sever-jih a zajištění zvýšení spolehlivosti tranzitní schopnosti přenosové soustavy.“

7. VEŘEJNĚ PROSPĚŠNÉ STAVBY A OPATŘENÍ

6. V bodě (85) v tabulce v řádku u „Elektrické vedení ZVN – novostavba“ se v druhém sloupci vypouští text „1200“ a nově vkládá text „300“.
7. V bodě (85) v tabulce v řádku u „Elektrické vedení ZVN – posílení stávajícího“ se v druhém sloupci před text „400“ nově vkládá text „300,“.
8. V bodě (86) v tabulce v řádku u záměru „E02“ se v posledním sloupci se za textem „Bílovice u Uherského Hradiště“ vypouští text „, Březolupy“, za textem „Jarošov u Uherského Hradiště“ se vypouští text „, Javorovec“, za textem „Mařatice“ se vypouští text „, Míkovice nad Olšavou,“ za textem „Mistřice II“ se vypouští text „, Napajedla“ a za textem „Pohořelice u Napajedel“ se vypouští text „, Popovice u Uherského Hradiště“.
9. V bodě (86) v tabulce v řádku u záměru „E06“ v posledním sloupci se za textem „Ostrožské Předměstí“ vypouští text „, Popovice u Uherského Hradiště“.
10. V bodě (86) v tabulce se za řádek se záměrem „E12“ vkládají nové řádky:

„E13	Otrokovice - Střílky	ZVN 400 kV	Bařice, Cetechovice, Cvrčovice u Zdounek, Divoky, Hulín, Chvalnov, Karolín u Sulimova, Kurovice, Kvasice, Lhotka u Kroměříže, Lísky, Lubná u Kroměříže, Machová, Milovice, Otrokovice, Roštín, Sazovice, Soběsuky, Strabenice, Střílky, Střížovice u Kvasic, Tečovice, Tlumačov na Moravě, Velké Těšany, Vrbka u Sulimova, Zdounky, Zlámanka
E14	Němčice - Otrokovice	ZVN 400 kV	Hulín, Chrástáň u Hulína, Kurovice, Machová, Němčice u Holešova, Otrokovice, Pravčice, Sazovice, Tečovice, Tlumačov na Moravě, Záhlinice
E15	Otrokovice	Rozšíření elektrické stanice 400 kV/110 kV	Otrokovice“

8. POŽADAVKY NA KOORDINACI ÚZEMNĚ PLÁNOVACÍ ČINNOSTI OBCÍ

11. V bodě (90) v tabulce v řádcích ORP HOLEŠOV u dotčené obce Kurovice se ve sloupci „Technická infrastruktura“ doplňuje text „E13, E14“.

12. V bodě (90) v tabulce v řádcích ORP HOLEŠOV se doplňuje celý řádek:

„Nemčice		E14“	
----------	--	------	--

13. V bodě (90) v tabulce v řádcích ORP KROMĚŘÍŽ u dotčené obce Bařice-Vel. Těšany se ve sloupci „technická infrastruktura“ doplňuje text „E13“.

14. V bodě (90) v tabulce v řádcích ORP KROMĚŘÍŽ u dotčené obce Cetechovice se ve sloupci „technická infrastruktura“ za text „E03“ doplňuje text „E13,“.

15. V bodě (90) v tabulce v řádcích ORP KROMĚŘÍŽ u dotčené obce Hulín se ve sloupci „technická infrastruktura“ doplňuje text „E13, E14“.

16. V bodě (90) v tabulce v řádcích ORP KROMĚŘÍŽ u dotčené obce Chvalnov-Lisky se ve sloupci „technická infrastruktura“ za text „E03“ doplňuje text „E13,“.

17. V bodě (90) v tabulce v řádcích ORP KROMĚŘÍŽ u dotčené obce Karolín se ve sloupci „technická infrastruktura“ doplňuje text „E13“.

18. V bodě (90) v tabulce v řádcích ORP KROMĚŘÍŽ u dotčené obce Kostelany se ve sloupci „technická infrastruktura“ před text „P03“ doplňuje text „E13“.

19. V bodě (90) v tabulce v řádcích ORP KROMĚŘÍŽ u dotčené obce Kroměříž se ve sloupci „technická infrastruktura“ před text „P01“ doplňuje text „E13“.

20. V bodě (90) v tabulce v řádcích ORP KROMĚŘÍŽ u dotčené obce Kvasice se ve sloupci „technická infrastruktura“ doplňuje text „E13“.

21. V bodě (90) v tabulce v řádcích ORP KROMĚŘÍŽ u dotčené obce Litenčice se ve sloupci „technická infrastruktura“ za text „E03“ doplňuje text „E13,“.

22. V bodě (90) v tabulce v řádcích ORP KROMĚŘÍŽ u dotčené obce Lubná se ve sloupci „technická infrastruktura“ před text „P03“ doplňuje text „E13,“.

23. V bodě (90) v tabulce v řádcích ORP KROMĚŘÍŽ u dotčené obce Pravčice se ve sloupci „technická infrastruktura“ doplňuje text „E14“.

24. V bodě (90) v tabulce v řádcích ORP KROMĚŘÍŽ u dotčené obce Roštín se ve sloupci „technická infrastruktura“ za text „E03“ doplňuje text „, E13“.

25. V bodě (90) v tabulce v řádcích ORP KROMĚŘÍŽ u dotčené obce Soběsuky se ve sloupci „technická infrastruktura“ před text „P03“ doplňuje text „E13,“.

26. V bodě (90) v tabulce v řádcích ORP KROMĚŘÍŽ u dotčené obce Střílky se ve sloupci „technická infrastruktura“ za text „P03“ doplňuje text „E13,“.

27. V bodě (90) v tabulce v řádcích ORP KROMĚŘÍŽ u dotčené obce Střížovice se ve

- sloupci „technická infrastruktura“ doplňuje text „**E13**“.
28. V bodě (90) v tabulce v řádcích ORP KROMĚŘÍŽ u dotčené obce Vrbka se ve sloupci „technická infrastruktura“ doplňuje text „**E13**“.
 29. V bodě (90) v tabulce v řádcích ORP KROMĚŘÍŽ u dotčené obce Zdounky se ve sloupci „technická infrastruktura“ za text „P03“ doplňuje text „**E13**“.
 30. V bodě (90) v tabulce v řádcích ORP OTROKOVICE u dotčené obce Napajedla se ve sloupci „technická infrastruktura“ vypouští text „**E02**“.
 31. V bodě (90) v tabulce v řádcích ORP OTROKOVICE u dotčené obce Otrokovice se ve sloupci „technická infrastruktura“ za text „E02“ doplňuje text „, **E13, E14, E15**“.
 32. V bodě (90) v tabulce v řádcích ORP OTROKOVICE u dotčené obce Tlumačov se ve sloupci „technická infrastruktura“ doplňuje text „**E13, E14**“.
 33. V bodě (90) v tabulce v řádcích ORP UHERSKÉ HRADIŠTĚ u dotčené obce Březolupy se ve sloupci „technická infrastruktura“ vypouští text „**E02**“.
 34. V bodě (90) v tabulce v řádcích ORP UHERSKÉ HRADIŠTĚ u dotčené obce Popovice se ve sloupci „technická infrastruktura“ vypouští text „**E02, E06**“.
 35. V bodě (90) v tabulce v řádcích ORP ZLÍN u dotčené obce Machová se ve sloupci „technická infrastruktura“ doplňuje text „**E13, E14**“.
 36. V bodě (90) v tabulce v řádcích ORP ZLÍN u dotčené obce Sazovice se ve sloupci „technická infrastruktura“ doplňuje text „**E13, E14**“.
 37. V bodě (90) v tabulce v řádcích ORP ZLÍN u dotčené obce Tečovice se ve sloupci „technická infrastruktura“ za text „E02“ doplňuje text „, **E13, E14**“.

10. POČET LISTŮ A VÝKRESŮ ZÁSAD ÚZEMNÍHO ROZVOJE

38. V bodě (97) se doplňuje za textem „aktualizace č.“ vypouští text „2“ a nově se doplňuje text „4“.
39. V bodě (98) se za textem „aktualizace č.“ vypouští text „2“ a nově se doplňuje text „4“.