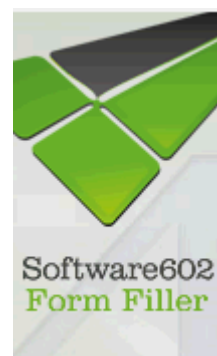


Pro podání žádosti o dotaci z programového fondu Zlínského kraje je povinnost předložit tuto žádost na formuláři „Žádosti o poskytnutí podpory“, který je zveřejněn u daného podprogramu na internetových stránkách Zlínského kraje.

Tento formulář se vyplňuje elektronicky. Pro vyplnění je nutné mít na PC nainstalovaný **Software602 FormFiller** (viz. obrázek) určený pro práci s elektronickými formuláři v offline režimu s výstupem v XML.



Instalace Software 602 FormFiller potřebného pro vyplnění žádosti o dotaci:

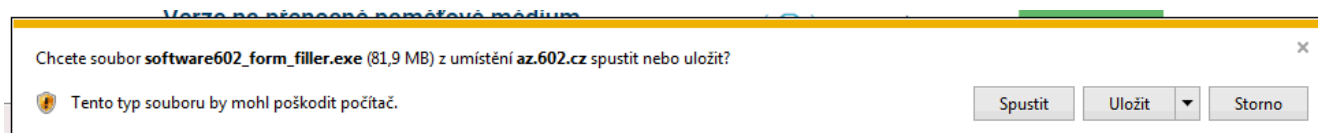
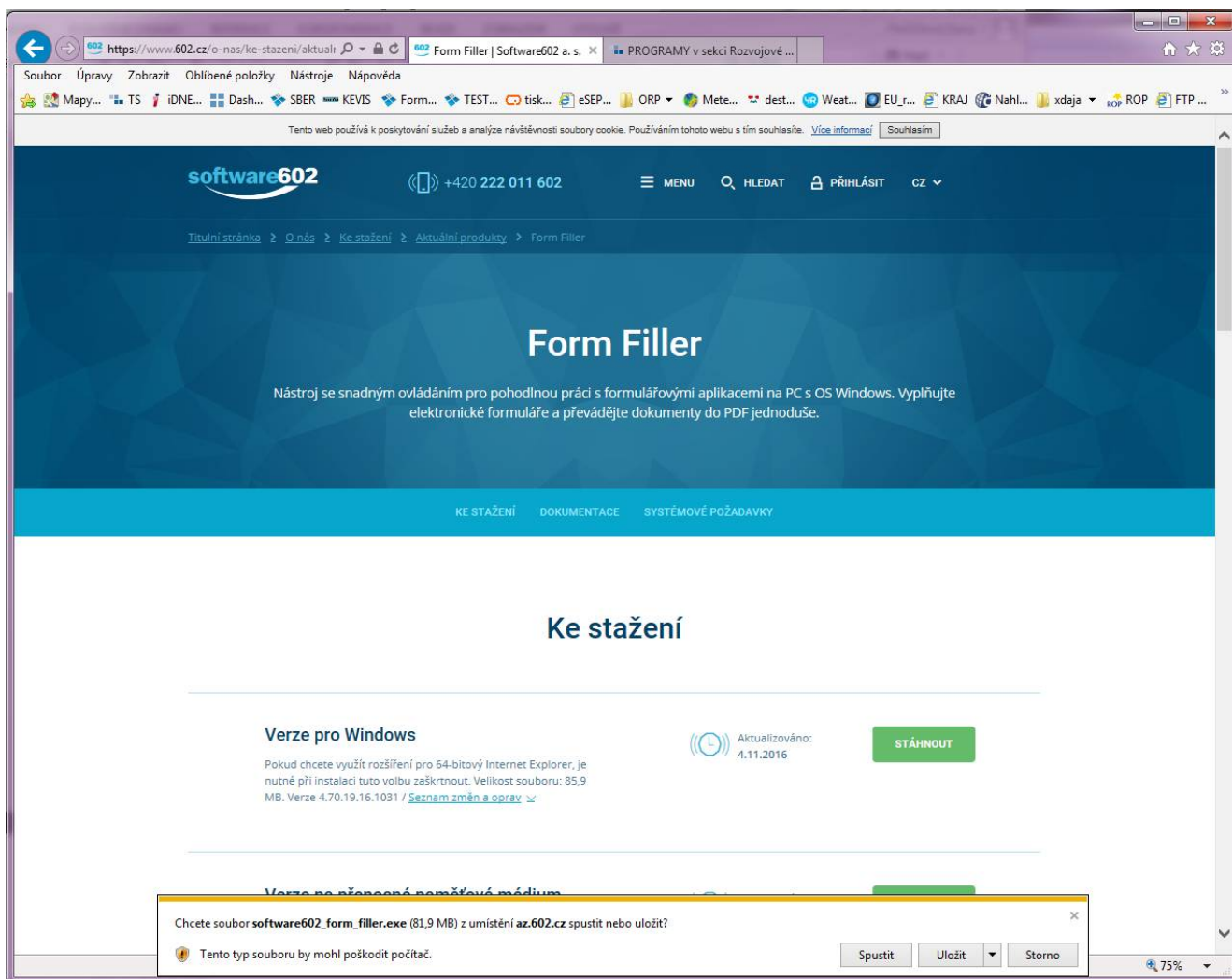
V případě, že máte na PC nainstalován SW verze 4.55, nemusíte jej znovu instalovat. Pokud máte verzi Software602 Form Filler starší verze, je možné, že obrazovky, které se Vám budou zobrazovat, nebudou odpovídat tomuto návodu.

V případě, že si nejste jisti verzí svého SW kontaktujte svého správce sítě – informatika. Totéž doporučujeme učinit, pokud si nejste jisti, zda zvládnete instalaci tohoto SW.

Program lze stáhnout z následující internetové adresy: <https://www.602.cz/o-nas/ke-stazeni/aktualni-produkty/form-filler/> (viz. obrázek níže) klikem na tlačítko „Form Filler – STÁHNOUT ZDARMA“:

The screenshot shows a web browser window displaying the Software602 website. The address bar shows the URL <https://www.602.cz/o-nas/ke-stazeni/aktualni-produkty/form-filler/>. The page content includes a blue header with the Software602 logo, a phone number (+420 222 011 602), and navigation links. Below the header, there's a breadcrumb trail: Titulní stránka > O nás > Ke stažení > Aktuální produkty > Form Filler. The main heading is 'Form Filler', followed by a descriptive paragraph: 'Nástroj se snadným ovládáním pro pohodlnou práci s formulářovými aplikacemi na PC s OS Windows. Vyplňujete elektronické formuláře a převádějte dokumenty do PDF jednoduše.' Below this, there's a navigation bar with links: KE STAŽENÍ, DOKUMENTACE, SYSTÉMOVÉ POŽADAVKY. The main content area is titled 'Ke stažení' and contains two sections: 'Verze pro Windows' and 'Verze na přenosné paměťové médium'. Each section has a description, a version number (Aktualizováno: 4.11.2016), and a green 'STÁHNOUT' button. A red arrow points to the 'STÁHNOUT' button in the 'Verze pro Windows' section.

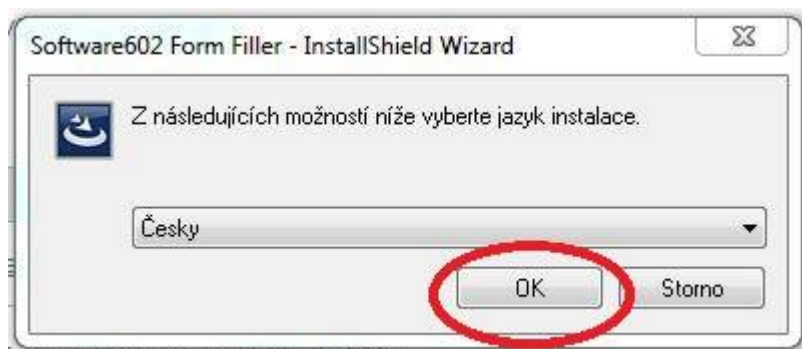
Po kliku na tlačítko „STÁHNOUT“ budete mít na výběr, zda chcete soubor spustit nebo uložit. Zvolte volbu SPUSTIT a dále postupujte podle níže uvedených obrázků:



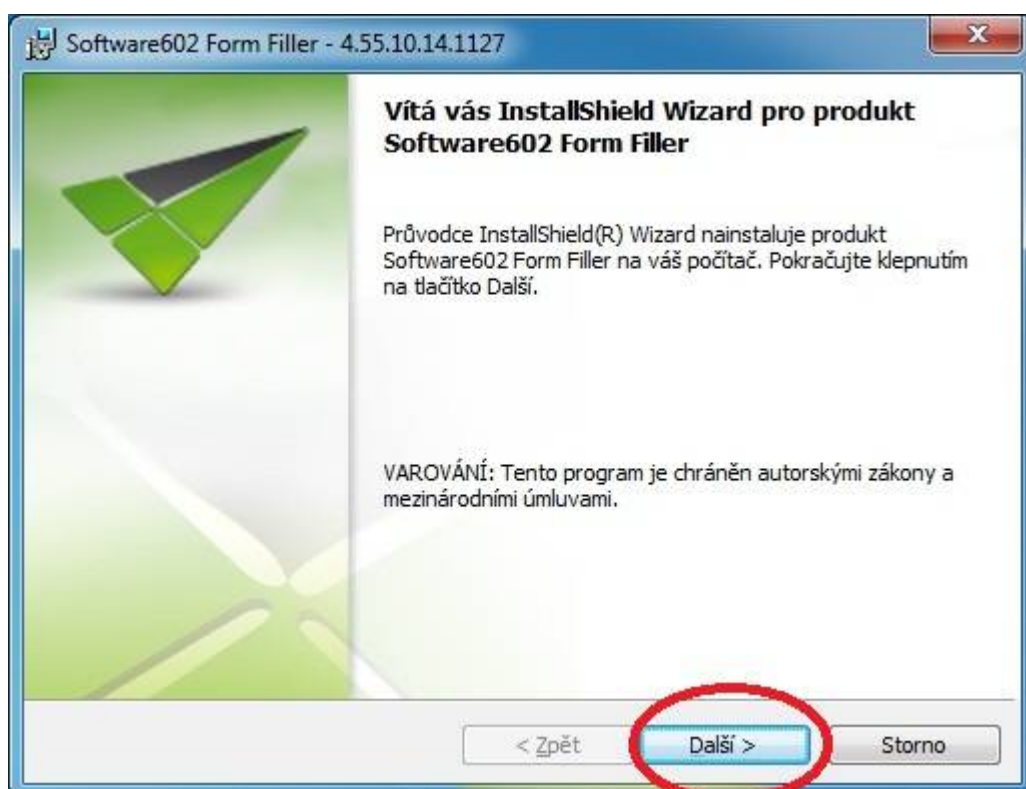
Po stažení se automaticky spustí extrahování a příprava na instalaci, viz. obrázek níže:



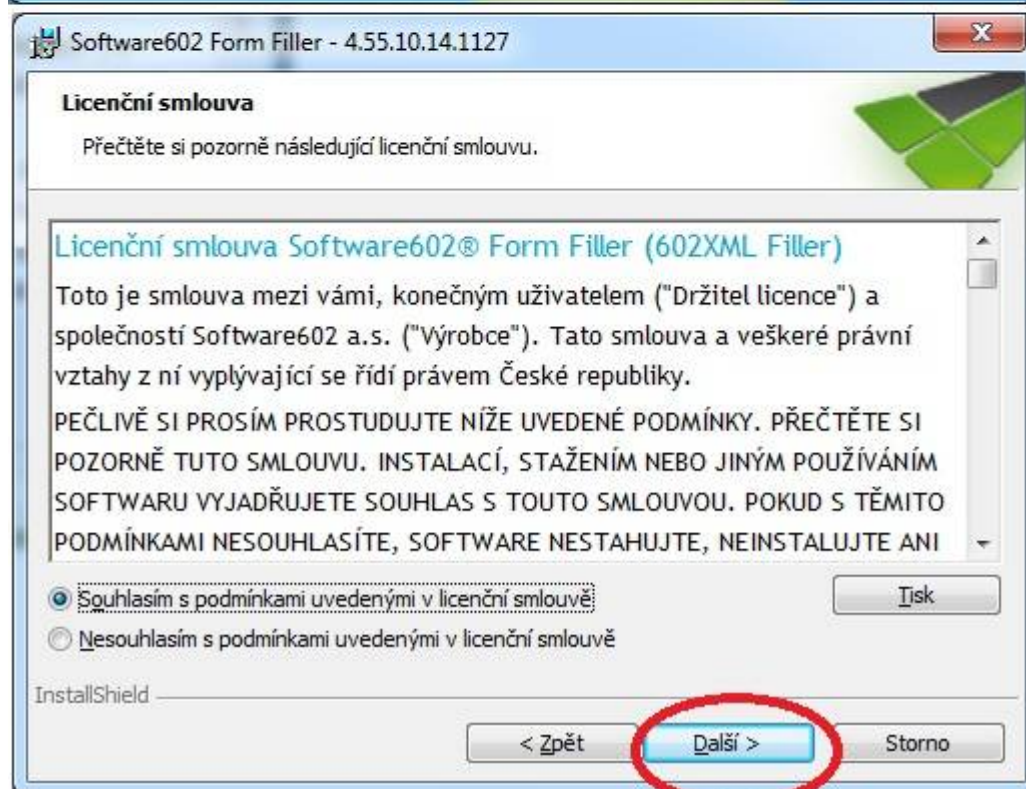
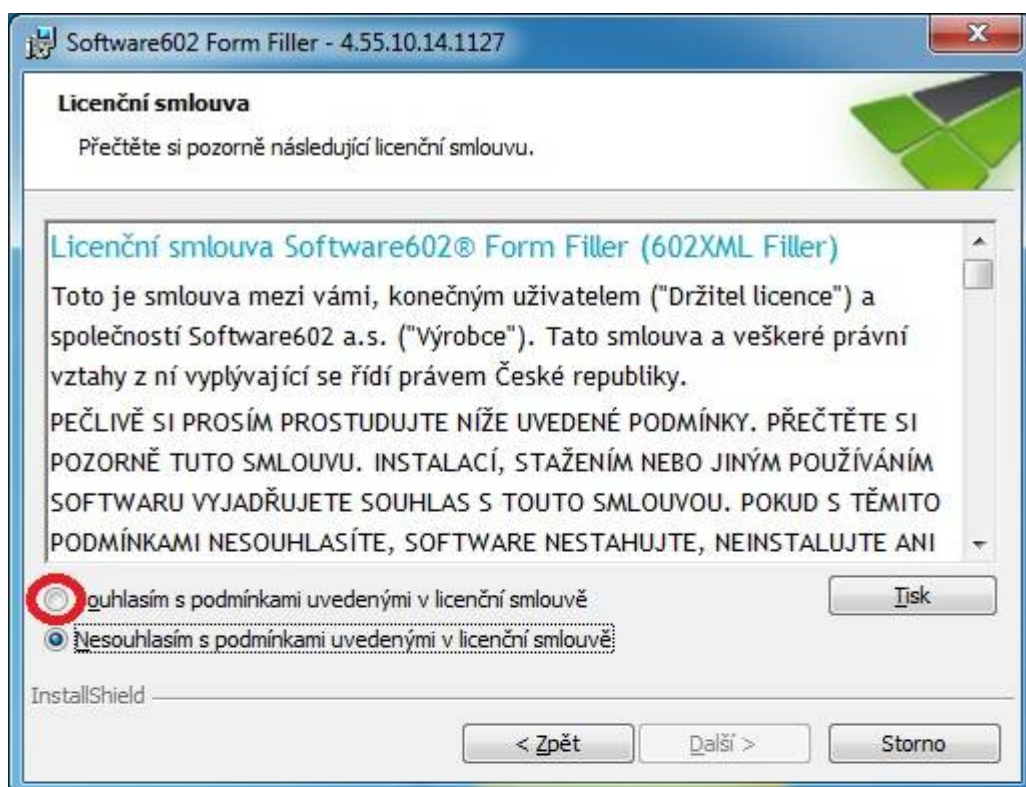
Jako první k volbě se nabídne okno s výběrem jazyka. Primárně se nabízí čeština, proto okno odklepněte tlačítkem OK



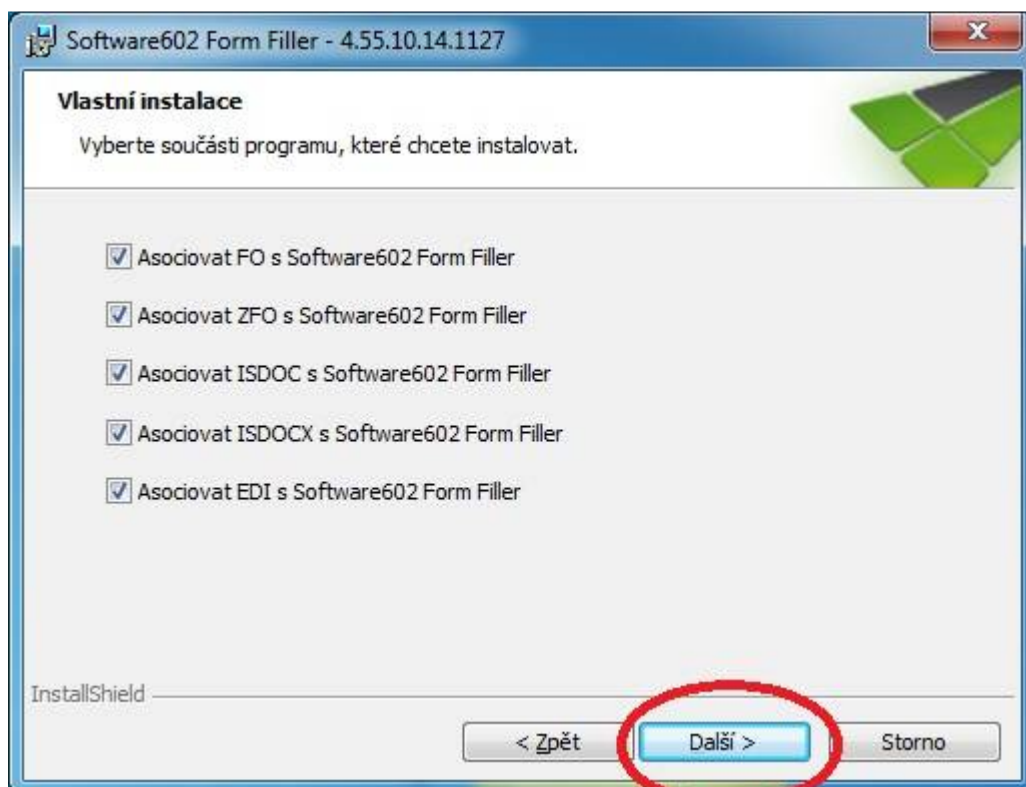
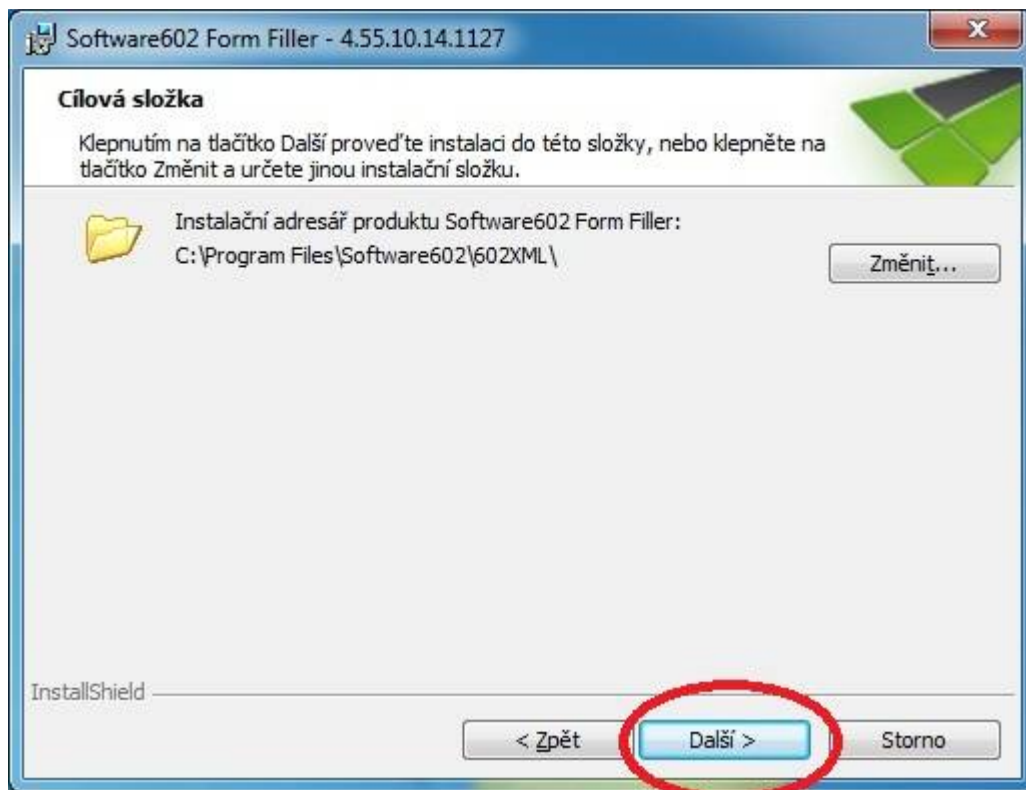
Po výběru vás přivítá obrazkový průvodce instalací. Klikem na tlačítko DALŠÍ spustíte proces instalace.

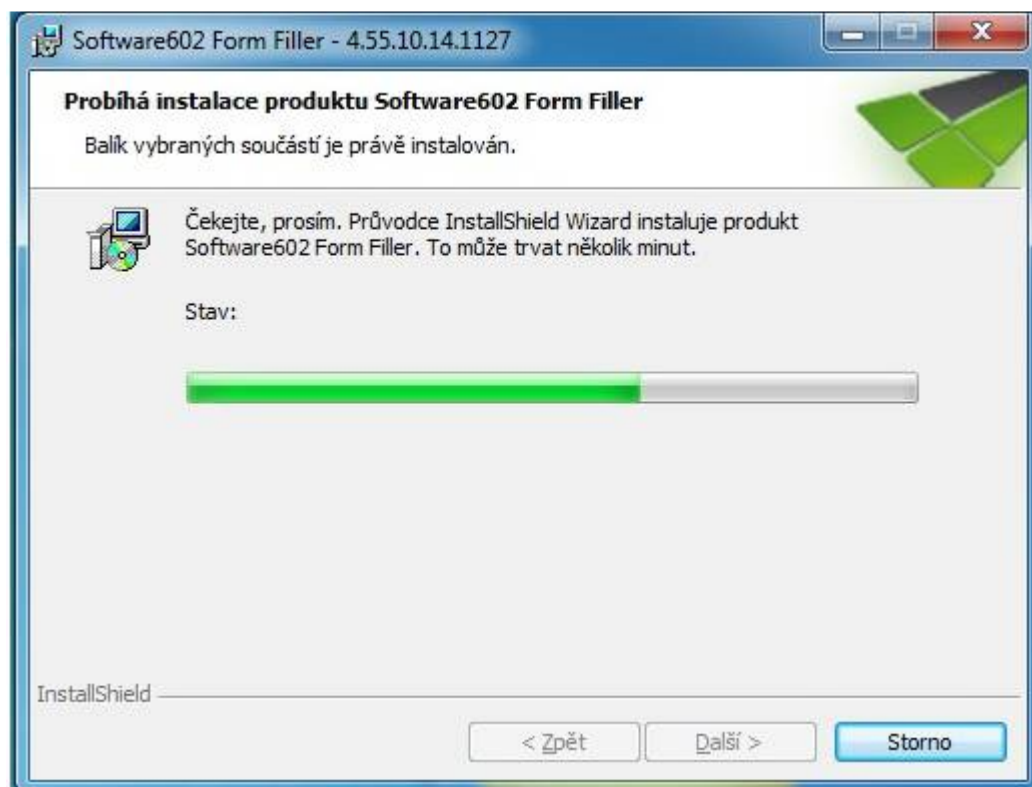
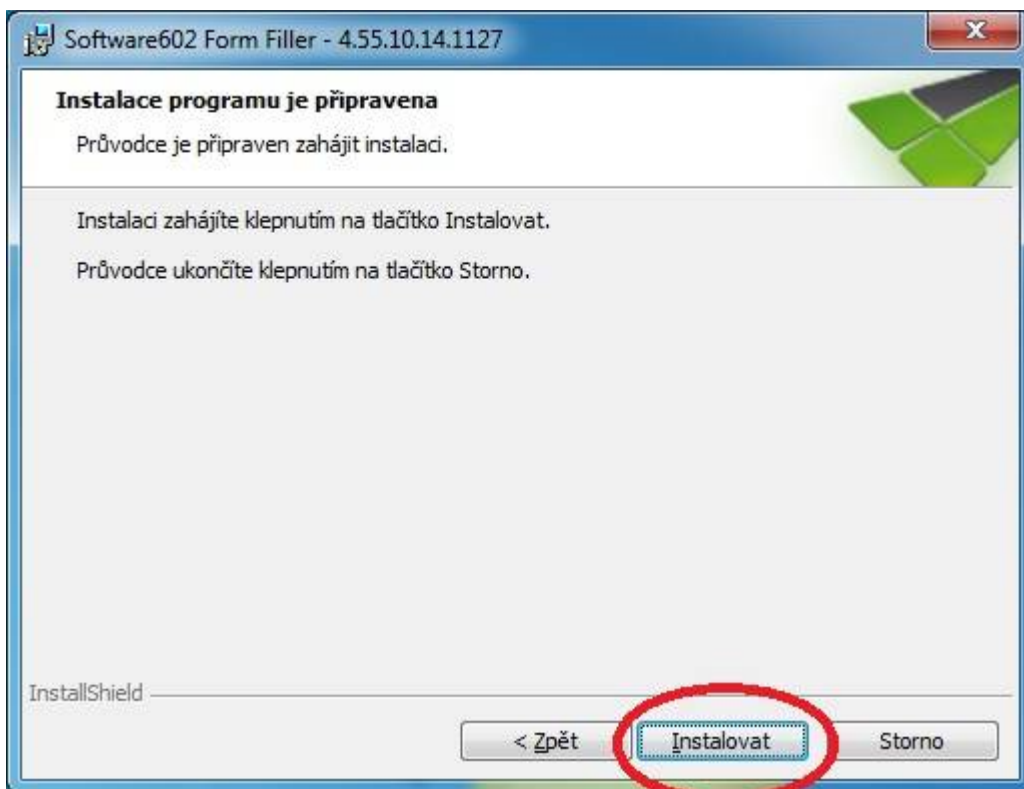


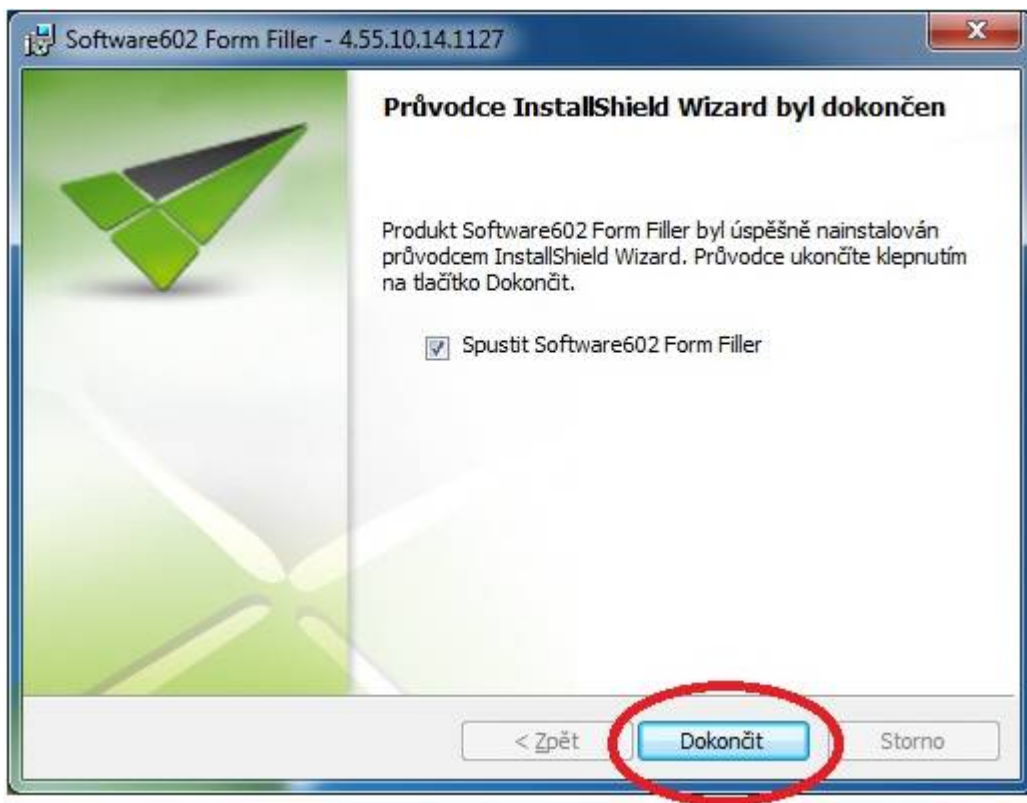
První na co je potřeba potvrdit, je souhlas s licenční smlouvou – klikněte na volbu označenou červeným oválem, zaktivní se tlačítko Další, kterým pokračujete dále.



Další obrazovky stačí pouze potvrzovat dle obrázků (červený ovál).







Po kliku na tlačítko DOKONČIT se spustí FormFiller:

